

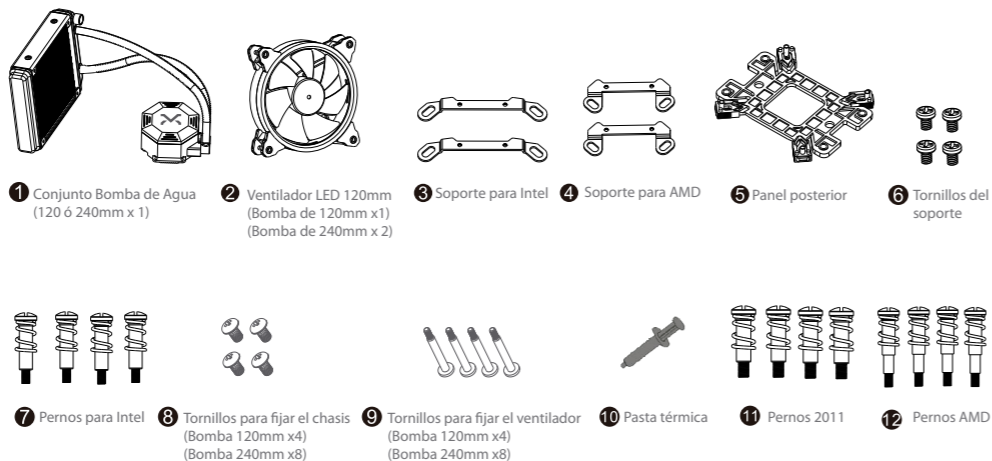
140.00 mm



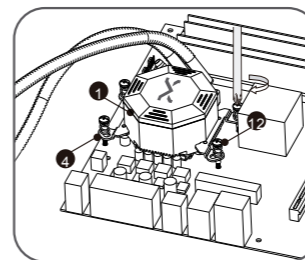
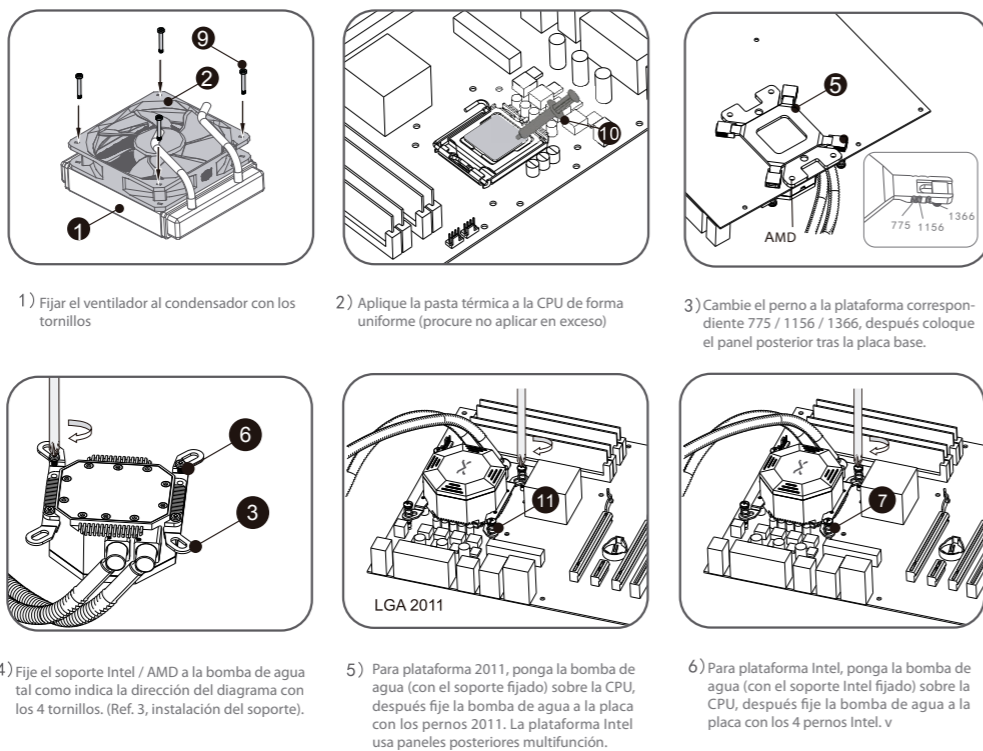
# INSTRUCCIONES DE INSTALACIÓN

## Refrigeración líquida LC120 / LC240

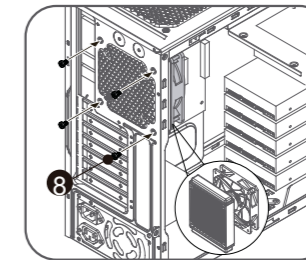
### I. Accesorios:



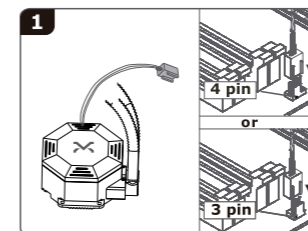
### II. Procedimiento de Instalación:



7) Para plataforma AMD, ponga la bomba de agua (con el soporte AMD fijado) sobre la CPU, después fije la bomba de agua a la placa con los 4 pernos AMD.

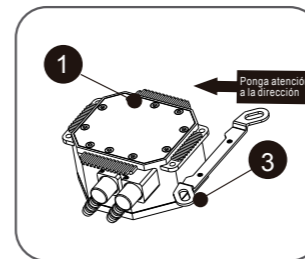


8) Fije el condensador al chasis con los tornillos.

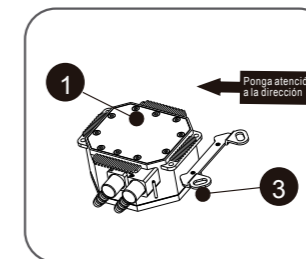


9) Conecte el cable de alimentación de la bomba de agua y el ventilador al conector de 3 ó 4 pines de la placa.

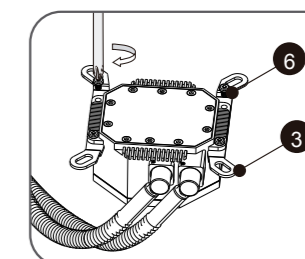
### III. Instalación del soporte:



1) Coloque el lado cóncavo de los dos soportes Intel hacia la base de bronce, y ponga el soporte en el canal de la bomba de agua.



2) Coloque el lado cóncavo de los dos soportes AMD hacia la base de bronce, y ponga el soporte en el canal de la bomba de agua.



3) Fije el soporte Intel / AMD a la bomba de agua con los 4 tornillos tal y como indica la dirección del diagrama.

210.00 mm