



SMART CONTROL REMOTO IR

Manual del usuario

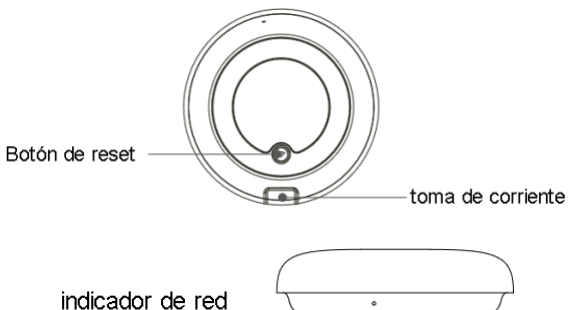


Lea atentamente este manual antes de usar el producto

## Introducción

Convierta sus Dispositivos Domésticos básicos en dispositivos inteligentes.

Control todo-en-uno: Controle dispositivos infrarrojos en cualquier momento y en cualquier lugar: aires acondicionados, televisores, TvBox, Luces, etc....



## Uso del dispositivo

Conecte el dispositivo a la fuente de alimentación (5V 1A) mientras se asegura de que el teléfono esté conectado a la banda WiFi de 2,4 GHz.

**IMPORTANTE:** este es un dispositivo por infrarrojos, para el correcto funcionamiento tiene que tener un campo de visión despejado desde el dispositivo al aparato que desea controlar y con una distancia inferior a 10m.

## Descargar aplicación

Para los usuarios de Android, por favor descárguelo de Google Play Store; Para los usuarios de iOS, busque Smart Life o Furlife y descárguelo de iOS APP Store; o escanee el código QR para descargar e instalar la APP.

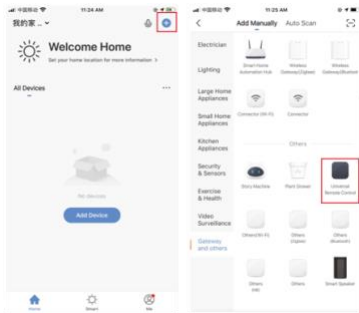
Para el primer uso, haga clic en "registro" para registrar una cuenta. Haga clic en "iniciar sesión" si ya tiene una cuenta.



## Añadir el dispositivo

- Vaya a la página de inicio, toque "+" en la esquina superior derecha para agregar su dispositivo;

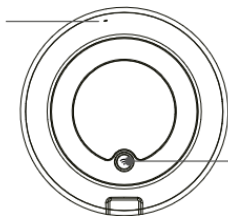
- clique en "otros" en la lista de dispositivos y seleccione "Control remoto universal" para agregar el dispositivo siguiendo las instrucciones en pantalla.



### Restablecimiento de red (modo EZ)

- Mantenga pulsado el botón de reset durante más de 5s hasta que el indicador de red parpadee. Siga las instrucciones de la aplicación para agregar el dispositivo;

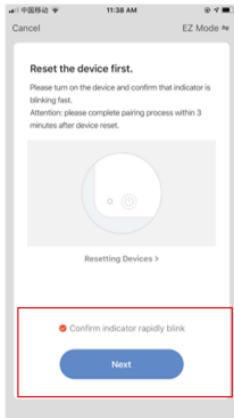
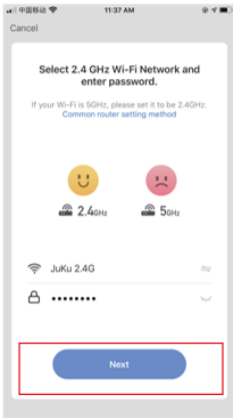
Indicador de red

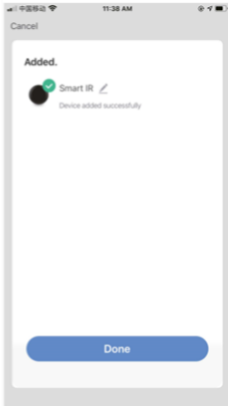
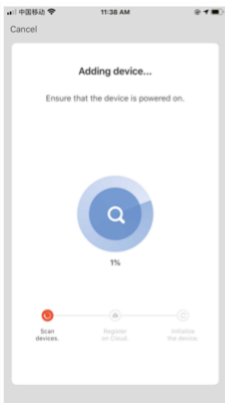


Botón de reset

Seleccione la red Wi-Fi a la que se quiere conectar (2.4GHz), introduzca la contraseña Wi-Fi y, a continuación, clique en "Siguiente";

Utilice "Modo EZ" para configurar la red; confirme que el indicador de red está parpadeando rápidamente (con un intervalo de 0,5s);





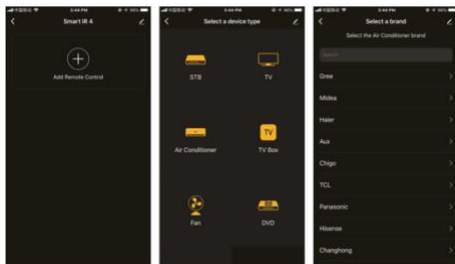
Después de que la conexión de red se haya realizado correctamente, se mostrará una página que indica que el dispositivo se ha agregado correctamente. En este momento puede cambiar el nombre del dispositivo;



## Añadir un mando a distancia

Puede añadir un control remoto, como el del aire acondicionado, de la TV, del decodificador, etc, utilizando el listado de dispositivos existente.

Este método es simple y rápido, pero limitado por la base de datos de la app. No podemos garantizar que el aparato pueda ser controlado al 100% por el mando a distancia por infrarrojos.





Point the remote control at the device, and press at least three keys for match.

Matched

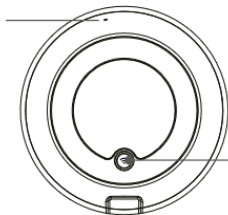
Reset (11/26)



## Restablecimiento de red (modo AP)

Mantenga pulsado el botón de reinicio durante más de 5s, la luz indicadora parpadeará en azul; mantenga pulsado el botón de reinicio durante más de 5s para entrar en el modo de flash lento, y siga las instrucciones de la aplicación para agregar el equipo;

Indicador de red

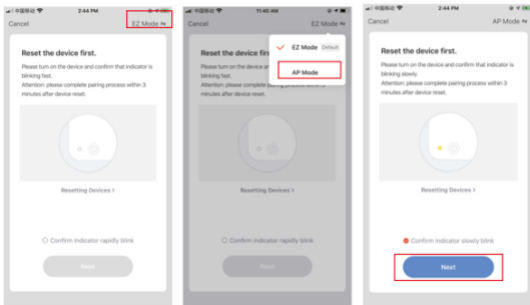


Botón de reset

Vaya a la página "Agregar dispositivo" y haga clic en el botón "Confirmar indicador está parpadeando"; Introduzca la contraseña WI-FI;

Utilice el "Modo AP" (vea el diagrama) para configurar la red; confirme que el icono de Wi-Fi está parpadeando lentamente (con un intervalo de 2s), clique en "Modo de emparejamiento" para entrar en el modo AP;

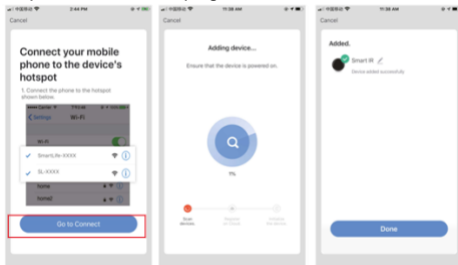
Ingrese la página de configuración de red, haga clic en el botón "confirmar el indicador parpadeo lentamente", haga clic en el siguiente paso;



Conecte la conexión Wi-Fi del teléfono al “hotspot” del dispositivo. Toque "Ir para conectarse" para conectarse con “SmartLife\_xxxx”, volver a la aplicación para la configuración automática

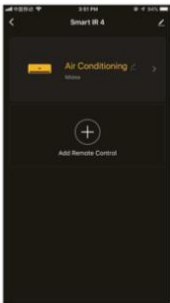
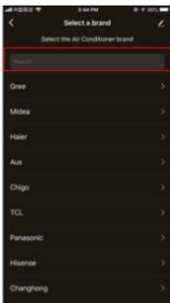
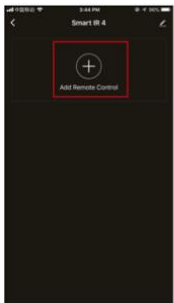
Se muestra la página de conexión; después de que la conexión de red se haya realizado correctamente, se mostrará una página que indica que el dispositivo se ha agregado correctamente y puede cambiar el nombre del

dispositivo en esta página;



### Añadir un control remoto

Añadir un control remoto de aire acondicionado, de TV, de decodificador, etc, basado en la base de datos existente, este método es simple y rápido, pero limitado por la base de datos de la aplicación y no garantiza que el aparato eléctrico pueda ser controlado al 100% por el mando a distancia inteligente, es posible que no pueda controlarlo.



Point the remote control at the device, and press at least three keys for match.



## Función DIY

Si no puede encontrar el control remoto para controlar desde el dispositivo a través de los dos métodos anteriores, puede utilizar la función de aprendizaje (DIY).

Cuando se emite el infrarrojo, la luz indicadora parpadea para indicar un funcionamiento normal.

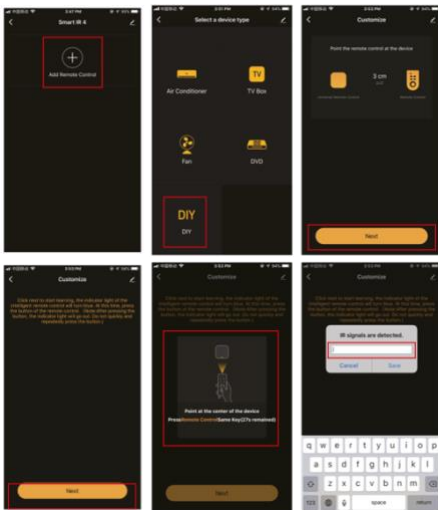
Por favor, apunte el mando a distancia del dispositivo a 3 cm de distancia del indicador al aprender (DIY).

Cuando se aprende (DIY), la luz indicadora siempre está encendida, la luz indicadora se apaga cuando detecta la señal correcta.

\* Esta versión sólo es compatible con el aprendizaje de señal de velocidad de bits de 38k. Si encuentra que el mando a distancia inteligente no puede aceptar el comando del mando a distancia, es posible que la señal de velocidad de código del mando a distancia eléctrico no coincida. Para asegurarse de que el mando a distancia inteligente acepta el comando normalmente, no presione continuamente el control remoto pulse brevemente.



## Instrucción de operación de aprendizaje





## Parámetros del producto

Modelo de producto: SRW-001

Entrada de alimentación: DC 5V /1A

Consumo de energía en espera:  $\leq 0,5$  W

Temperatura de trabajo: 0 a 50 oC ((32 a 122oF))

Humedad de trabajo:  $\leq 85\%$  RH

Frecuencia infrarroja: 38K

Dirección infrarroja: infrarrojo multidireccional

Distancia infrarroja:  $\leq 10$ m (afectada por el medio ambiente)

Método de conexión: 2.4GHz 802.11b/g/n

Dispositivo de soporte: Android 4.0 / ios 8.0 y superior

Tamaño del producto: 67 \* 67 \* 19,5 mm

## Control de terceros

Refiera al modo de configuración de la plataforma de control para ingresar el mando a distancia inteligente.

El control de terceros es compatible actualmente con (actualización continua)



## Precauciones

Este producto es solo para uso en interiores. No lo use en condiciones húmedas o al aire libre

Este producto no es un juguete, por favor mantenga a los niños alejados de este dispositivo

Apague la alimentación antes de limpiar el producto. No utilice líquidos, limpiadores en aerosol ni paños húmedos para limpiar

Mantener alejado del agua y las fuentes de calor durante el uso para evitar daños a los productos y posibles riesgos para la seguridad