

# SPS ONE

SAI de 500 a 2000 VA Line-interactive

## SPS ONE : La mejor protección eléctrica para la ofimática doméstica y profesional

Sistema de Alimentación Ininterrumpida (SAI/UPS) de formato mini-torre con topología Line-interactive, la serie **SPS ONE** de Salicru proporciona back-up de batería (con salida de ondulador pseudosenoidal) y protección contra sobrecargas. Durante los cortes de tensión, los equipos **SPS ONE** entregan respaldo de batería para realizar un apagado correcto del sistema informático y proteger contra la pérdida de datos y daños a la electrónica. Funcionamiento mediante regulación automática de tensión (AVR) para corregir pequeñas fluctuaciones de tensión sin tener que utilizar la batería, alargando la vida útil de ésta. La función AVR es esencial en áreas donde las fluctuaciones de tensión ocurren con frecuencia.

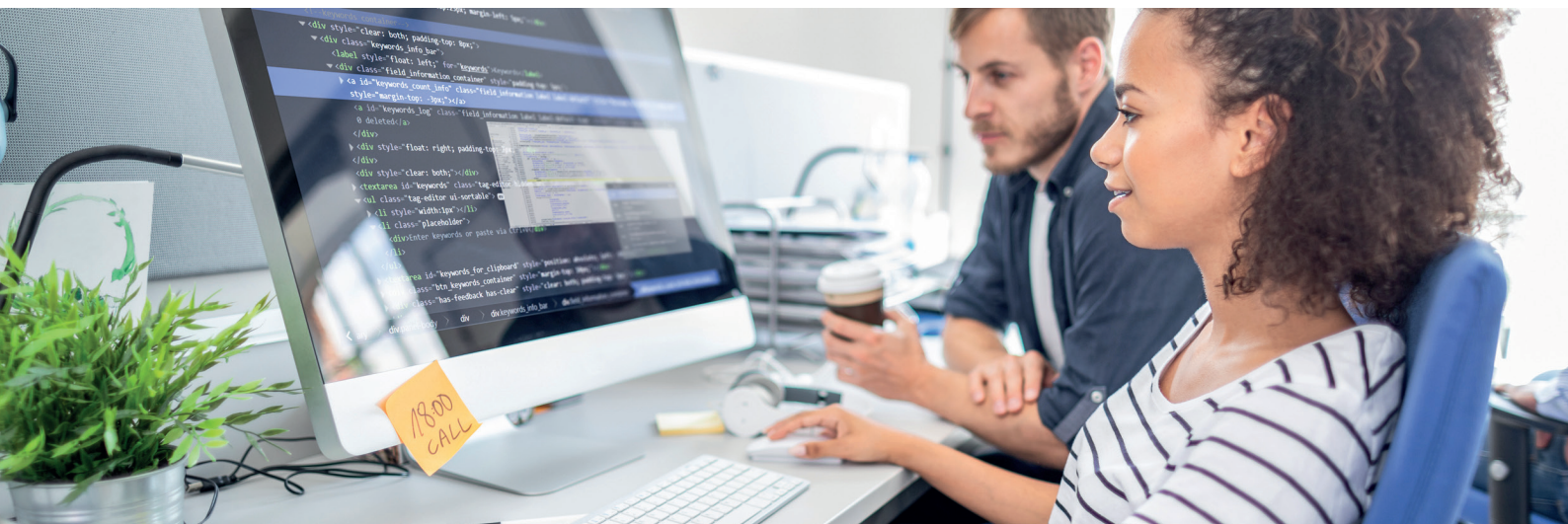
Incorpora interface de comunicación SAI/PC del tipo USB con protocolo HID, lo que le permite la configuración de parámetros, control del SAI y cierre o hibernación del ordenador a través del puerto USB. Compatible con sistemas operativos Windows, Linux y Mac. También disponible software de gestión y monitorización del SAI para cierre de ficheros/aplicaciones para familia Windows, Linux y Mac; gratuito y descargable desde [www.salicru.com](http://www.salicru.com).

La serie **SPS ONE** está disponible en las potencias de 500, 700, 900, 1100, 1500 VA y 2000 VA.



## Aplicaciones: Seguridad esencial en la continuidad de las tareas ofimáticas habituales

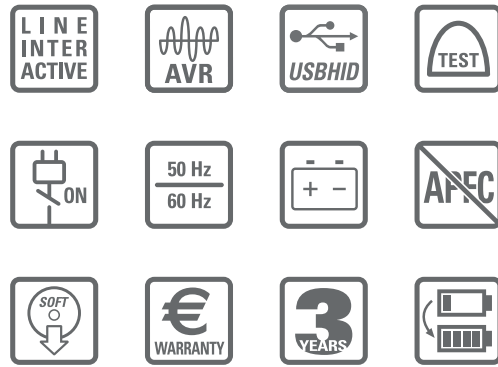
El importante número de equipos informáticos y multimedia conectados a la red que tenemos en nuestros hogares, oficinas y pequeños comercios constituyen un banco importante de almacenamiento de archivos y datos personales y profesionales. Todos estos sistemas tienen, sin embargo, una importante dependencia: la necesidad de disponer de un suministro eléctrico estable y de calidad que garantice el poder disfrutar y/o trabajar de forma ininterrumpida. La mejor solución para evitar interrupciones, daños y pérdidas de datos es la protección proporcionada por un SAI de la serie **SPS ONE** de Salicru.



**SALICRU**

## Prestaciones

- Tecnología Line-Interactive.
- Batería de respaldo para interrupciones de red.
- Protección contra sobretensiones para equipos sensibles.
- Estabilización automática de la tensión (AVR)
- Tensión de salida pseudosenoidal.
- Interface USB con protocolo HID para todos los modelos.
- Software de gestión y monitorización para Windows, Linux y Mac.
- Un solo botón de encendido/apagado para uso más fácil y cómodo.
- Indicaciones de estado mediante LEDs.
- Rearranque automático ante recuperaciones de la red.
- Formato compacto minitorre.
- Protección contra sobrecargas, cortocircuitos y transientes.
- 3 años de garantía.
- Garantía económica para los equipos conectados (solo países UE).
- SLC Greenergy solution.



## Interface USB con protocolo HID

- Configuración de parámetros, control del SAI y cierre/hibernación del ordenador a través del puerto USB.
- Disponible para entornos Windows, Linux y Mac.



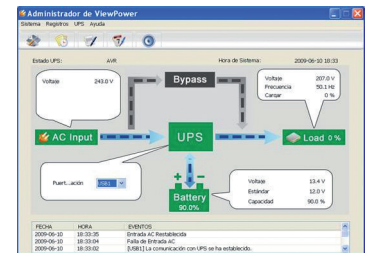
## Garantía Salicru

- Registro on-line en [support.salicru.com](http://support.salicru.com).
- 3 años de garantía.
- Reposición del producto en la oficina/domicilio del usuario. <sup>(1)</sup>
- Baterías cubiertas por la garantía.

(1) Consultar países con este servicio.

## Software

- Monitorización del SAI y cierre ordenado de ficheros/aplicaciones para familias Windows, Linux y Mac.
- Gratuito y descargable desde [www.salicru.com](http://www.salicru.com).



## Formatos tomas disponibles



## Gama

MODELO SCHUKO	CÓDIGO	POTENCIA (VA / W)	Nº SALIDAS	DIMENSIONES (F × AN × AL mm)	PESO (Kg)
SPS 500 ONE	662AF000001	500 / 240	2	300 × 101 × 142	3,5
SPS 700 ONE	662AF000002	700 / 360	2	300 × 101 × 142	4,45
SPS 900 ONE	662AF000003	900 / 480	2	300 × 101 × 142	4,9
SPS 1100 ONE	662AF000004	1100 / 600	4	320 × 130 × 182	8,2
SPS 1500 ONE	662AF000005	1500 / 900	4	320 × 130 × 182	10,4
SPS 2000 ONE	662AF000006	2000 / 1200	4	320 × 130 × 182	11

MODELO IEC	CÓDIGO	POTENCIA (VA / W)	Nº SALIDAS	DIMENSIONES (F × AN × AL mm)	PESO (Kg)
SPS 500 ONE IEC	662AF000013	500 / 240	4	300 × 101 × 142	3,5
SPS 700 ONE IEC	662AF000014	700 / 360	4	300 × 101 × 142	4,45
SPS 900 ONE IEC	662AF000015	900 / 480	4	300 × 101 × 142	4,9
SPS 1100 ONE IEC	662AF000016	1100 / 600	6	320 × 130 × 182	8,2
SPS 1500 ONE IEC	662AF000017	1500 / 900	6	320 × 130 × 182	10,4
SPS 2000 ONE IEC	662AF000018	2000 / 1200	6	320 × 130 × 182	11

MODELO UK	CÓDIGO	POTENCIA (VA / W)	Nº SALIDAS	DIMENSIONES (F × AN × AL mm)	PESO (Kg)
SPS 500 ONE UK	662AF000007	500 / 240	2	300 × 101 × 142	3,5
SPS 700 ONE UK	662AF000008	700 / 360	2	300 × 101 × 142	4,45
SPS 900 ONE UK	662AF000009	900 / 480	2	300 × 101 × 142	4,9
SPS 1100 ONE UK	662AF000010	1100 / 600	4	320 × 130 × 182	8,2
SPS 1500 ONE UK	662AF000011	1500 / 900	2	320 × 130 × 182	10,4
SPS 2000 ONE UK	662AF000012	2000 / 1200	2	320 × 130 × 182	11

## Dimensiones



SPS 500-900 ONE (UK/IEC)



SPS 1100-2000 ONE (UK/IEC)

## Características técnicas

		SPS ONE
TECNOLOGÍA		Line-interactive
FORMATO		Torre
ENTRADA	Tensión nominal	220 V / 230 V / 240 V AC
	Margen de tensión	Hasta 162 V ÷ 290 V
	Estabilizador	AVR Buck / Boost
	Frecuencia nominal	50 / 60 Hz
	Autodetección de frecuencia	Sí
	Protección	Térmico rearmable o fusible (según modelos)
SALIDA	Tensión nominal	220 V / 230 V / 240 V AC
	Precisión tensión (modo batería)	±10%
	Forma de onda (modo batería)	Pseudosenoidal
	Frecuencia	50 / 60 Hz ± 1 Hz <sup>(1)</sup>
	Tiempo de transferencia	2 / 6 ms
	Rendimiento Eco-mode	> 95%
	Tipo de tomas	Schuko (DIN), inglés (UK) o IEC
BATERÍA	Tipo de batería	Baterías herméticas de plomo-calcio sin mantenimiento, selladas, vida útil 3-5 años
	Tiempo de recarga	4 - 6 horas hasta 90% de la capacidad
	Batería reemplazable por el usuario	Sí
	Autonomía	Hasta 20 minutos
	Aviso reemplazo de batería	Sí
COMUNICACIÓN	Puertos	USB HID
	Software de monitorización	Software de monitorización para Windows, Linux, Unix y Mac
	Descargable desde	support.salicru.com
INDICACIONES	Tipo	LED
	Modos de funcionamiento	Normal / Estabilización (AVR) / Batería / Fallo
	Funcionamiento en red	LED verde
	Alarma	Batería / batería baja / sobrecarga / fallo
	Acústicas	Cada 10 s para funcionamiento en batería. Cada 1 s para Batería baja. Cada 0,5 s para sobrecarga. Continuo para fallo. Cada 2 s para sustitución de batería.
	Fallo	LED rojo
OTRAS FUNCIONES	Cold-start (arranque desde baterías)	Sí
	Rearranque automático	Sí, después del final de autonomía
	Autotest	En cada arranque
GENERALES	Temperatura de trabajo	0° C ÷ + 40° C
	Humedad relativa	Hasta el 90% sin condensar
	Altitud máxima de trabajo	2.400 m.s.n.m.
	Ruido acústico a 1 metro	< 40 dB
NORMATIVA	Seguridad	EN-IEC 62040-1-1; EN-IEC 60950-11
	Compatibilidad electromagnética (CEM)	EN-IEC 62040-12
	Funcionamiento	EN 62040-3
	Gestión de Calidad y Ambiental	ISO 9001 e ISO 14001

Datos sujetos a variación sin previo aviso.

(1) Modo batería



@salicru\_SA



www.linkedin.com/company/salicru

(\*) Solo para España (\*\*) Resto del mundo  
**902 482 400\*** +34 938 482 400\*\* **WWW.SALICRU.COM**

AVDA. DE LA SERRA 100 · 08460 PALAUTORDERA · FAX +34 93 848 11 51 · salicru@salicru.com

**SALICRU**