

SPS ADVANCE T

SAI Line-interactive senoidal torre de 850 VA a 3000 VA

SPS ADVANCE T: Protección de confianza en formato torre para salas de informática

La serie **SPS ADVANCE T** de Salicru ofrece, como solución SAI/UPS (Sistema de Alimentación Ininterrumpida), unos niveles de eficiencia y confianza óptimos para todos los dispositivos críticos que necesitan continuidad y fiabilidad en el suministro eléctrico. Presentan un formato torre muy compacto para ahorrar espacio en las salas de servidores y computación. Asimismo la tecnología proporcionada es Line-interactive para combatir las posibles fluctuaciones provenientes de la red de alimentación junto a una tensión de salida siempre senoidal, que es la de mayor calidad para alimentar a todas las cargas sensibles.

Para un uso más fácil y cómodo, dispone, por un lado, de un display con todas las informaciones sobre el funcionamiento del equipo y sobre el suministro eléctrico (tensión entrada/salida, % de carga, % de batería,...) y, por otro lado, de amplias opciones de comunicación con el exterior mediante el interface USB con protocolo HID, el software de monitorización y gestión (descargable) o las opciones de comunicación a través del slot inteligente incorporado (SNMP).

Resaltar también la compatibilidad con las actuales fuentes de alimentación de los ordenadores de tipo APFC (Active Power Factor Corrected).

La gama de potencias para la serie **SPS ADVANCE T** es: 850, 1.000, 1.500, 2.000 y 3.000 VA.



Aplicaciones: Respaldo eléctrico fiable y de alta disponibilidad

Los SAIs de la serie **SPS ADVANCE T** de Salicru reúnen la combinación óptima de prestaciones para proteger todo el equipamiento de las salas de informática, desde servidores entry-level, hasta sistemas de back-up, pasando por routers, switches, hubs, equipos de red, puntos de acceso,...



SALICRU
SMART
SOLUTIONS

SALICRU

Prestaciones

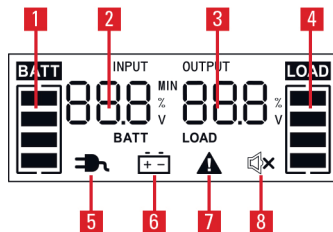
- Tecnología Line-interactive con salida senoidal.
- Estabilización AVR permanente (Buck/Boost).
- Formato torre compacto.
- Interfaces de comunicación RS-232 y USB-HID.
- Software de monitorización y gestión para Windows, Linux y Mac.
- Slot inteligente preparado para adaptador SNMP.
- Compatible con fuentes de alimentación de tipo APFC.
- Posibilidad de ampliación de autonomía.⁽¹⁾
- Completo display con todas las informaciones de funcionamiento.
- Tomas de salida tipo IEC.
- Test automático de batería en cada arranque.
- Función Cold-start para arranque desde baterías.
- SLC Greenergy solution.



(1) Mediante módulos adicionales; excepto para modelo de 850 VA.

Display

1. Nivel de batería disponible.
2. Valores para la entrada/batería/autonomía.
3. Valores para la salida/carga.
4. Nivel de carga conectada.
5. Funcionamiento normal.
6. Funcionamiento en batería (corte en el suministro).
7. Fallo en el equipo.
8. Alarma y cancelación de alarma acústica.



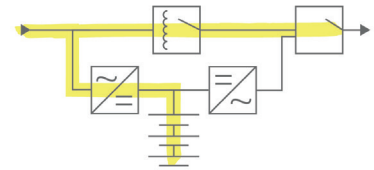
Comunicaciones

- Interface USB con protocolo HID: Configuración de parámetros, control del SAI y cierre/hibernación del ordenador a través del puerto USB. Disponible para entornos Windows, Linux y Mac.
- Software de gestión y monitorización del SAI para cierre de ficheros/aplicaciones, para familia Windows, Linux, Unix y Mac. Gratuito y descargable desde www.salicru.com.
- Slot inteligente para la conexión de las tarjetas de integración en entornos SNMP, tarjetas de señales vía contactos libres de potencial o protocolo Modbus.



Tecnología Line-interactive

Ideal para entornos de oficina. Combina la tecnología Off-Line con un regulador de tensión interno, para compensar en mayor medida las fluctuaciones de tensión y evitar un mayor uso de las baterías prologando así su vida útil.

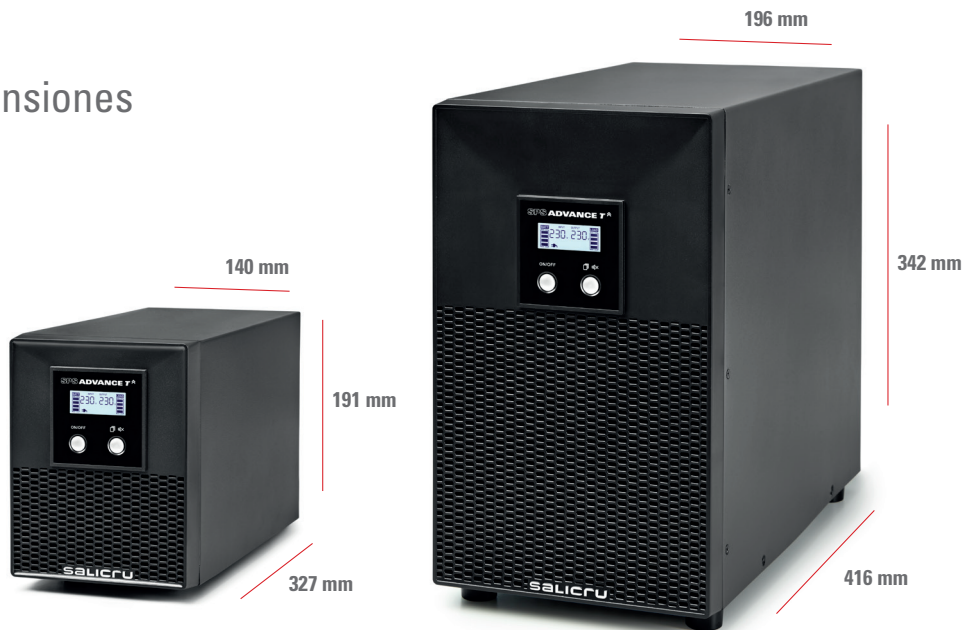


Gama

MODELO	CÓDIGO	POTENCIA (VA / W)	Nº DE TOMAS SALIDA	DIMENSIONES (F × AN × AL mm)	PESO (Kg)
SPS 850 ADV T	6A0EA000001	850 / 595	6 × IEC C13	327 × 140 × 191	11,25
SPS 1000 ADV T	6A0EA000002	1000 / 700	6 × IEC C13	327 × 140 × 191	11,36
SPS 1500 ADV T	6A0EA000003	1500 / 1050	6 × IEC C13	327 × 140 × 191	13,31
SPS 2000 ADV T	6A0EA000004	2000 / 1400	6 × IEC C13	327 × 140 × 191	14,18
SPS 3000 ADV T	6A0EA000005	3000 / 2100	4 × IEC C13 + terminals	416 × 196 × 342	29,68

Dimensiones y pesos para equipos con autonomía estándar

Dimensiones



SPS 850-2000 ADV T

SPS 3000 ADV T

Conexiones



SPS 850-2000 ADV T

SPS 3000 ADV T

Características técnicas

MODELO		SPS ADVANCE T
TECNOLOGÍA		Line-interactive
FORMATO		Torre
ENTRADA	Tensión nominal	230 V
	Margen de tensión 100% carga	165 ÷ 290 V
	Estabilizador	AVR (Buck & Boost)
	Frecuencia nominal	50 / 60 Hz (autodetección)
	Margen de frecuencia	±5 Hz
	Protección	Térmico rearmable
SALIDA	Tensión nominal	230 V
	Precisión tensión (modo batería)	±10%
	Distorsión armónica total (THDv)	<5%
	Forma de onda (modo batería)	Senoidal pura
	Frecuencia	50 / 60 Hz (misma que la entrada)
	Precisión frecuencia (modo batería)	±1 Hz
	Compatibilidad cargas APFC	Sí ⁽¹⁾
	Rendimiento modo estabilizador (AVR)	>92%
	Rendimiento modo batería	>80%
	Sobrecargas admisibles Modo batería	110% durante 1 min / >130% inmediato
	Sobrecargas admisibles Modo en línea	110% 1min / 120% inmediato
	Tipo de tomas	IEC C13
BATERÍA	Tipo de batería	Pb-Ca selladas, AGM, sin mantenimiento
	Tipo de carga	I/U (Corriente constante / Tensión constante)
	Tiempo de recarga	4 horas al 90%
	Test de batería	Automático en cada arranque + manual
COMUNICACIÓN	Puertos	RS-232 / USB (HID)
	Slot inteligente	Para SNMP/contactos libres de potencial/MODBUS
	Software de monitorización	Para familia Windows, Linux y Mac
INDICACIONES	Tipo	LCD + teclado
	Valores	Tensión entrada y salida / % de carga / % de batería / autonomía
	Niveles	Carga conectada / sobrecarga / batería / batería baja
	Alarma	Batería / batería baja / sobrecarga / fallo
OTRAS FUNCIONES	Cold-start (arranque desde baterías)	Sí
	Paro de emergencia (EPO)	Sí
GENERALES	Temperatura de trabajo	0° C ÷ 40° C
	Humedad relativa	Hasta 95%, sin condensar
	Altitud máxima de trabajo	2.400 m.s.n.m.
	Ruido acústico a 1 metro	<45 dB ⁽²⁾
NORMATIVA	Seguridad	EN-IEC 62040-1
	Compatibilidad electromagnética (CEM)	EN 62040-2
	Funcionamiento	EN 62040-3
	Gestión de Calidad y Ambiental	ISO 9001 & ISO 14001

(1) Degradación de potencia del 20%

(2) <50 dB para modelo 3000 VA

Datos sujetos a variación sin previo aviso.



@salicru_SA



www.linkedin.com/company/salicru