



BM-R

By-pass de mantenimiento de 3, 6 o 10 kVA

BM-R: Continuidad en el suministro en situaciones de mantenimiento.

La serie **BM-R** de Salicru son by-pass de mantenimiento que permiten la completa desconexión del Sistema de Alimentación Ininterrumpida (SAI/UPS) sin interrumpir la alimentación a las cargas. Su utilización resulta fundamental para las labores de mantenimiento y reparación, en las que, por motivos de seguridad, es necesario eliminar las tensiones presentes en el equipo. La serie **BM-R** está disponible en las intensidades de 16, 40 y 63 A, cubriendo los SAI/UPS comprendidos entre 0,7 y 10 kVA de potencia con entrada y salida monofásicas.

Los modelos de 40 y 63 A permiten la conmutación sin paso por cero gracias al contacto auxiliar que les comunica con los SAI/UPS de la serie **SLC TWIN RT2** y les permite o no el encendido del equipo.

Prestaciones

- By-pass de mantenimiento en formato rack/mural.
- Permite el funcionamiento de las cargas durante el mantenimiento o reemplazo del SAI.
- Funcionamiento sencillo mediante conmutador.
- Conmutación manual SAI-red y red-SAI.
- Fácil instalación y conexión.
- Adecuados para equipos monofásicos de 0,7 a 10 kVA.
- Entradas y salidas mediante tomas IEC para modelo 16 A.
- Entradas y salidas mediante bornes para modelos 40 y 63 A.
- Posibilidad de transferencia del SAI a bypass.⁽¹⁾
- Conmutación sin paso por cero.⁽¹⁾

(1) Para modelos de 40 y 63 A.



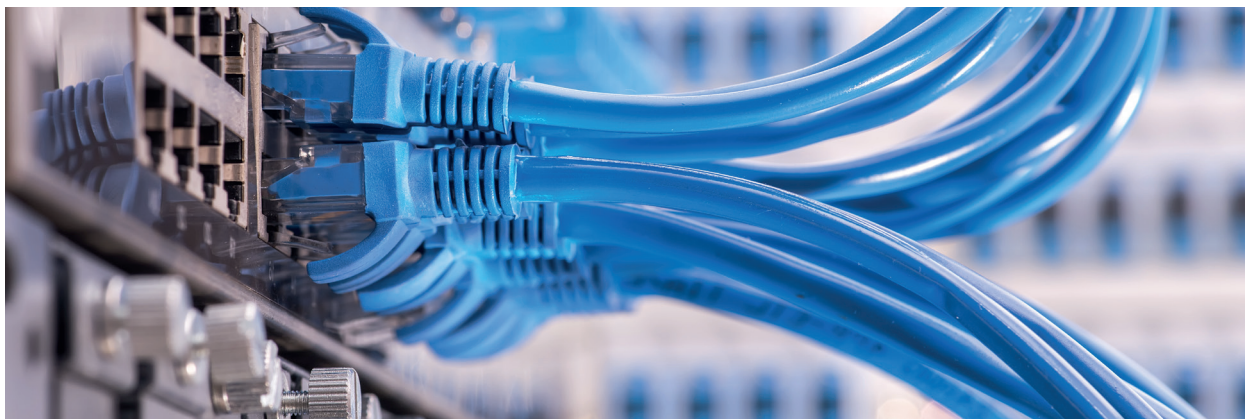
BM-R

CARACTERÍSTICAS TÉCNICAS

MODELO		BM-R 3 kVA	BM-R 6 kVA	BM-R 10 kVA
ENTRADA / SALIDA	Intensidad nominal	16 A	40 A	63 A
	Tensión nominal	208 / 220 / 230 / 240 V		
	Frecuencia nominal	50 / 60 Hz		
CONEXIONES	Entrada	1 x IEC20	Bornes	Bornes
	Entrada UPS	1 x IEC19	Bornes	Bornes
	Salida UPS	1 x IEC20	Bornes	Bornes
	Salida	1 x IEC19 + 6 x IEC13	Bornes	Bornes
	Cables recomendados	-	6 mm ²	10 mm ²
FÍSICAS	Formato	Rack 19" / Mural		
	Fondo x Ancho x Alto (mm)	80 x 438 x 50	123 x 438 x 86 (2U)	
	Peso (Kg)	1,5	3	3
GENERALES	Temperatura de trabajo	0°C ÷ +45°C		
	Humedad relativa	Hasta 95%, sin condensar		
	Altitud de trabajo	2.400 m.s.n.m.		
NORMATIVA	Seguridad	EN-60950-1		
	Gestión Calidad y Medioambiental	ISO 9001 e ISO 14001		
CÓDIGO		6980P00029	6980P00022	6980P00023

Datos sujetos a variación sin previo aviso.





SPS ATS Sistema de transferencia automático

SPS ATS: Solución ideal para alimentar cargas críticas mediante dos SAIs.

La serie **SPS ATS** de Salicru es un conmutador automático entre dos líneas de alimentación monofásica AC que, partiendo de dos líneas de energía de corriente senoidal, suministra tensión de salida a la/s carga/s. La conmutación puede ser automática o manual. El display LCD junto a los LEDs de estado informan en todo momento del estado del equipo, modo de trabajo y de los valores de las principales medidas.

Dispone de amplias posibilidades de comunicación mediante los interfaces USB, RS-232 y contactos libres de potencial incorporados, o la inclusión -opcional- en una plataforma SNMP. Asimismo, mediante el software de parametrización disponible se pueden programar parámetros como retardos, nivel de sobrecarga, márgenes de tensión y frecuencia, sensibilidad de línea, programación de los contactos libres de potencial, etc

Prestaciones

- Sistema de energía redundante con dos fuentes de entrada.
- Conmutación manual o automática entre redes de entrada.
- Amplias opciones de programación para la conmutación automática.
- Display LCD + LEDs para manejo y control.
- Conexiones de salida tipo IEC.
- Fácil instalación en rack 19".
- Interfaces USB, RS-232 y contactos libres de potencial.
- Software de parametrización y control (para SO Windows).
- Slot inteligente para tarjeta SNMP.



SPS 16 ATS

CARACTERÍSTICAS TÉCNICAS

MODELO		SPS 16 ATS	SPS 32 ATS
ENTRADA	Tensión nominal	200 / 208 / 220 / 230 / 240 V	
	Rango de trabajo	150 ÷ 300 Vac	
	Frecuencia nominal	50 / 60 Hz	
SALIDA	Tensión nominal	200 / 208 / 220 / 230 / 240 V	
	Intensidad	16 A	32 A
	Protección por sobrecarga	No	Sí
	Rendimiento	>99%	
CONEXIONES	Entrada	2 x IEC C20	Bornes
	Salida	8x IEC C13 + 1x IEC C19	16x IEC C13 + 2x IEC C19
COMUNICACIONES	Interface	RS-232, USB y contactos libres de potencial	
	Slot para SNMP	Sí	
INDICACIONES	Software de monitorización	Sí, para SO Windows	
	Mediante LCD + LEDs	Fuente A, Fuente B, Fallo, Sobrecarga, Alarma, Silenciador alarma acústica	
	Valores mostrados	Tensión, Corriente, Frecuencia, % carga, Código error	
FÍSICAS	Fondo x Ancho x Alto (mm)	275 x 438 x 44 (1U)	275 x 438 x 88 (2U)
	Peso (Kg)	4	6
GENERALES	Temperatura de trabajo	0°C ÷ +40°C	
	Humedad relativa	Hasta 95%, sin condensar	
	Altitud de trabajo	2.400 m.s.n.m.	
NORMATIVA	Seguridad	IEC-60950-1	
	Compatibilidad Electromagnética (CEM)	EN-55022; EN-55024	
	Gestión Calidad y Medioambiental	ISO 9001 e ISO 14001	
CÓDIGOS		658CB000001	658CB000002

Datos sujetos a variación sin previo aviso.

