

SPS ATS

Sistema de transferencia automático



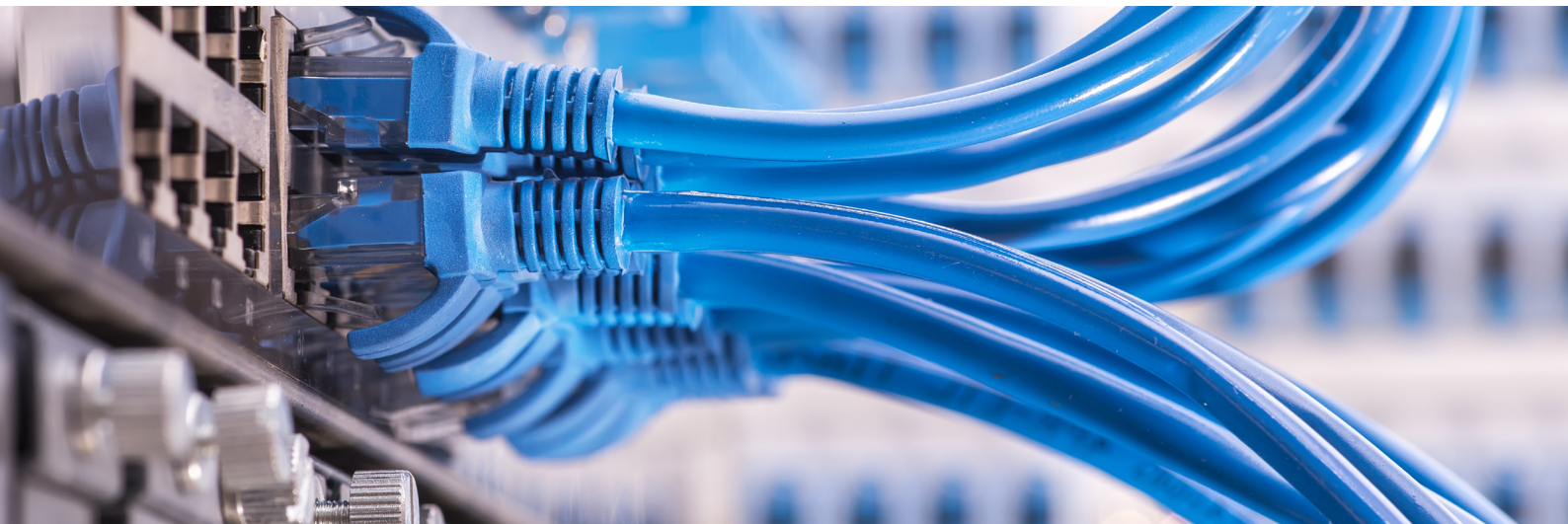
SPS ATS: Solución ideal para alimentar cargas críticas mediante dos SAIs

La serie **SPS ATS** de Salicru es un conmutador automático entre dos líneas de alimentación monofásica AC que, partiendo de dos líneas de energía de corriente senoidal, suministra tensión de salida a la/s carga/s. La conmutación puede ser automática o manual. El display LCD junto a los LEDs de estado informan en todo momento del estado del equipo, modo de trabajo y de los valores de las principales medidas.

Dispone de amplias posibilidades de comunicación mediante los interfaces USB, RS-232 y contactos libres de potencial incorporados, o la inclusión -opcional- en una plataforma SNMP. Asimismo, mediante el software de parametrización disponible se pueden programar parámetros como retardos, nivel de sobrecarga, márgenes de tensión y frecuencia, sensibilidad de línea, programación de los contactos libres de potencial, etc.

Prestaciones

- Sistema de energía redundante con dos fuentes de entrada.
- Conmutación manual o automática entre redes de entrada.
- Amplias opciones de programación para la conmutación automática.
- Display LCD + LEDs para manejo y control.
- Conexiones de salida tipo IEC.
- Fácil instalación en rack 19".
- Interfaces USB, RS-232 y contactos libres de potencial.
- Software de parametrización y control (para SO Windows).
- Slot inteligente para tarjeta SNMP.



SALICRU

Características técnicas

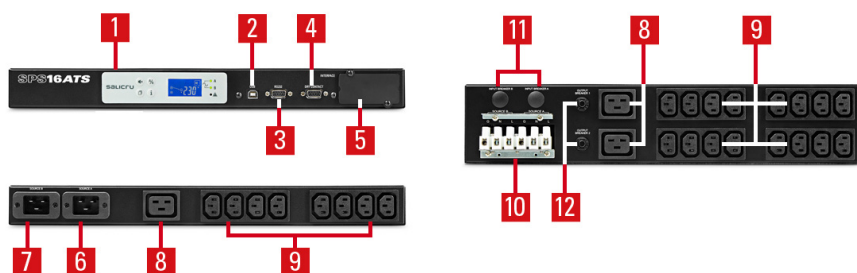
MODELO		SPS 16 ATS	SPS 32 ATS
ENTRADA	Tensión nominal	200 / 208 / 220 / 230 / 240 V	
	Margen de tensión	150 ÷ 300 Vac	
	Frecuencia nominal	50 / 60 Hz	
SALIDA	Tensión nominal	200 / 208 / 220 / 230 / 240 V	
	Intensidad nominal (A)	16 A	32 A
	Rendimiento	>99%	
COMUNICACIÓN	Interface	RS-232, USB y contactos libres de potencial	
	Slot inteligente	Para SNMP	
INDICACIONES	Información	Fuente A, Fuente B, Fallo, Sobrecarga, Alarma, Silenciador alarma acústica	
	Software de monitorización	Sí, para SO Windows	
	Tipo	LCD + LEDs	
	Valores	Tensión, Corriente, Frecuencia, % carga, Código error	
CONEXIONES	Entrada	2 x IEC C20	Bornes
	Salida	8x IEC C13 + 1x IEC C19	16x IEC C13 + 2x IEC C19
GENERALES	Temperatura de trabajo	0°C ÷ +40°C	
	Humedad relativa	Hasta 95%, sin condensar	
	Altitud máxima de trabajo	2.400 m.s.n.m	
NORMATIVA	Seguridad	IEC-60950-1	
	Compatibilidad electromagnética (CEM)	EN-55022; EN-55024	
	Gestión de Calidad y Ambiental	ISO 9001 e ISO 14001	
DIMENSIONES	Fondo x Ancho x Alto (mm)	275 x 438 x 44	275 x 438 x 88
PESO	Peso (kg)	4	6
CÓDIGO		658CB000001	658CB000002

Datos sujetos a variación sin previo aviso.

Dimensiones



Conexiones



1. Panel de control con display LCD, teclado y LED.
2. Puerto USB.
3. Puerto RS-232.
4. Interface a relés.
5. Slot inteligente.
6. Base IEC para entrada A.
7. Base IEC para entrada B.
8. Base de salida IEC.
9. Grupo de 4 bases de salida IEC.
10. Bornes de entrada A y B.
11. Térmico rearmable de entrada.
12. Térmico rearmable de salida.

