

Manual de usuario

Alarma Antirrobo Patinetes Eléctricos



Batería de litio incorporada

 smartGyro

1. Guía de instalación rápida:

1.1. Cargar para activar antes de usar

Carga para activar antes de usar, de lo contrario, es posible que no funcione. Te recomendamos que realices la carga completa.



Nota: Carga con el cable USB original incluido en el paquete y el adaptador de corriente de 5v (NO incluido); ten en cuenta que algunos enchufes de cargador rápido no son compatibles.

1.2. Método de instalación 1: Instalación del soporte

1.2.1 Instalación del soporte más adecuado para patinetes, bicicletas eléctricas, bicicletas que se fija en el manillar, el marco del eje delantero, el tubo del asiento, el marco trasero o cualquier otro lugar posible.

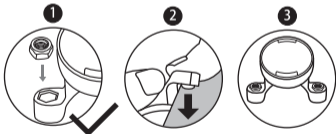
1.2.2 Paso de instalación:

Paso 1. Fija primero la tuerca anti-aflojamiento

Diagrama de instalación:



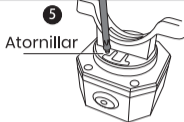
Por aquí no puedes atornillarlo



Asegúrate de instalar primero la tuerca en el soporte, luego puedes atornillar los tornillos

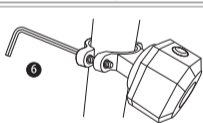
Tip: la cabeza redonda de la tuerca con el anillo de goma mira hacia afuera y el lado hexagonal está alineado con la ranura. Usa luego una superficie dura para empujar con fuerza la tuerca en el orificio del soporte.

Paso 2. Gira el soporte en la parte posterior del host hasta que se bloquee, y luego atornilla para arreglarlo.



Girar y bloquear,
alineas el orificio del tornillo

Paso 3. Coloca 2 almohadillas de silicona en el soporte; debes alinear los contornos de la almohadilla de silicona con las ranuras en el interior de los soportes; coloca el soporte de dos partes con almohadillas de silicona en el tubo seleccionado y aprieta el tornillo hasta que el soporte no se deslice sobre el tubo. **Nota:** Debes comprobar periódicamente que el tornillo está apretado.



Colocar soportes de dos piezas en el tubo y apretar con el tornillo

Instalar en el manillar, eje delantero, tubo de asiento, marco trasero

Observaciones: Por favor, instala el puerto de carga USB boca abajo para evitar que se dañe con la lluvia.

Recordatorio: De fábrica viene con tuercas anti-aflojamiento, que son difíciles de montar y desmontar, y debe tener paciencia durante el proceso.

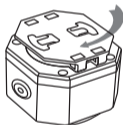
1.3. Método de instalación 2:

Instalación de bridas/cinta de doble cara

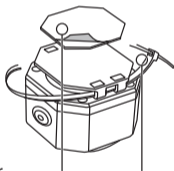
1.3.1 Puedes elegir la instalación de bridas si el diámetro del soporte no es adecuado para el diámetro del tubo de tu patinete eléctrico o bicicleta eléctrica.

1.3.2 Si deseas instalarlo en el cojín del asiento, debajo del pedal o en la caja de almacenamiento delantera, puedes elegir la instalación con cinta adhesiva de doble cara.

1.3.3 Paso de instalación: Gira la base del soporte en la parte posterior de la alarma hasta que se bloquee, fija la alarma con bridas/cinta de doble cara en la posición seleccionada.



Girar y bloquear



Lazos de cremallera/
Cinta de doble cara



Posición de
instalación

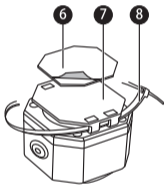
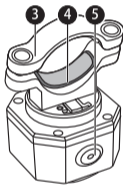
2. Instrucción del producto

2.1 Diagrama de alarma

- ① Altavoz ② Puerto USB C 5V.
③ Soporte de dos partes ④ Almohadilla de silicona
⑤ Botón de emparejamiento
⑥ Cinta de doble cara ⑦ Base de soporte ⑧ Bridas.



Instalación del soporte



Bridas / Cinta de
doble cara

3. Característica del producto

1.1. Cargar para activar antes de usar

Carga para activar antes de usar, de lo contrario, es posible que no funcione. Te recomendamos que realices una carga completa. .

3.1 Alarma Antirrobo Vehículo PRO, tu nuevo guardaespaldas para patinetes, bicicletas y otros VMP.

3.2 Batería de litio incorporada, con carga USB-Tipo C. No reemplace la batería, hable con un servicio técnico oficial si lo necesita.

3.3 Batería de larga duración.

3.4 3 Tonos de llamada, largo alcance inalámbrico, ¡encuentre fácilmente su patín/bici eléctrica.

3.5 Soporte/Bridas/Cinta de doble cara: 3 formas de instalación, adecuado para varios modelos de vehículos!

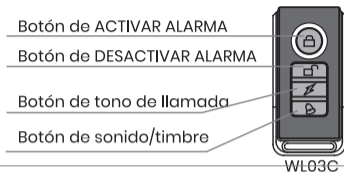
3.6 Sonido de alarma de 110dB, potencia muy alta capaz de disuadir con efectividad a cualquier ladrón!

3.7 7 niveles de sensibilidad ajustables. !

3.8 PC + material anti-UV, resistente al agua y al polvo, resistente a bajas y altas temperaturas, sin miedo al viento, la lluvia y al frío o calor.



4. Uso y configuración.



4.1 Cómo activar y/o desactivar la alarma.

4.1.1 La alarma debe controlarse a través del mando a distancia, para ello consulta el diagrama anterior.


4.1.2 Activar: pulsa el botón de bloqueo para activar la alarma [🔒], la alarma hace un sonido de aviso "Do.Re.Mi". Aproximadamente 5 segundos después, hace un sonido "Bi" y entra en el modo ALARMA ACTIVADA. En ese modo de activación, la alarma suena durante 2 segundos cuando se detecta movimiento o vibración, si se detecta más movimiento o vibración de 2 a 12 segundos, la alarma sonará durante 30 segundos.

4.1.3 Para desactivar la alarma: pulse el botón [🔓]. En ese momento la alarma hace sonar el mensaje "Mi.Re.Do" y se desactiva.

4.2. Función de tono de llamada

4.2.1 Botón de tono de llamada: Pulsa el botón [⚡] de tono de llamada para seleccionar el tono de llamada. Hay 3 tonos de llamada para que elija. (no puedes usar esta función cuando la alarma está activada).


4.3. Timbre y función de búsqueda

4.3.1 Botón de timbre: presiona [] botón con una campana, la alarma hace el tono de llamada seleccionado y te ayuda a encontrar tu vehículo más rápido.

4.4 Método de ajuste de sensibilidad

4.4.1 Tiene 7 niveles de sensibilidad de mayor a menor: DO RE MI FA SOL LA SI siendo el sonido DO el nivel más alto (valor predeterminado de fábrica).

4.4.2 Método de configuración:

Paso 1. Pulsa primero el botón de DESACTIVAR, luego pulsa y mantén pulsado el botón de DESACTIVAR [] hasta que la luz del mando a distancia se apague y permanezca encendida (ignora el sonido de DESACTIVAR mientras presionas). Acabas de entrar en el modo de configuración:


Paso 2. Pulsa el botón de ACTIVAR [] para seleccionar el nivel de sensibilidad que deseas entre DO RE MI FA SOL LA SI correspondientes a los 7 niveles de mayor a menor;


Paso 3. Presiona el botón de DESACTIVAR [] para salir del proceso de configuración realizado.

4.5 Cómo ajustar el volumen.

4.5.1 Hay 3 niveles de volumen (el valor predeterminado de fábrica es el volumen más alto)

4.5.2 Forma de configuración:

Paso 1. Pulsa primero el botón de DESACTIVAR, luego pulsa y mantén pulsado el botón de DESACTIVAR [] hasta que la luz del mando a distancia se apague y permanezca encendida (ignora el sonido de DESACTIVAR mientras presionas). Acabas de entrar en el modo de configuración:

Paso 2. Pulsa el botón con la campana [] para seleccionar el nivel de volumen, hay 3 niveles de volumen de mayor a menor;

Paso 3. Pulsa el botón de DESACTIVAR [] para salir del proceso de configuración realizado.

Nota: 1. Si no se realiza ninguna operación en 10 s, la luz indicadora del mando a distancia se apagará y la alarma saldrá del proceso de configuración.

2. Ten en cuenta que no puedes meterte en el modo de configuración si la alarma está activada. Pulsa el botón [⏏] para poder entrar.

Luz indicadora



WL03C

4.6. Empareje más mandos a distancia/alarmas

La alarma y el mando a distancia están emparejados en el momento en que los recibes. No obstante, si quieres volver a emparejarlos o emparejar a otros mandos, sigue los siguientes pasos:

4.6.1 Cómo emparejar mando a distancia/alarma:

Paso 1. Pulsa el botón de DESACTIVAR en el mando a distancia, luego pulsa y mantén pulsado el botón de emparejamiento de la alarma [⊕] durante aproximadamente 3 segundos hasta que escuches un sonido "Du", acabas de entrar en el proceso de emparejamiento;

Paso 2. Presiona el botón [⏏] para activar/desactivar en el mando a distancia, la alarma hará sonar "Du Du...". Hecho.

Nota: Cuando estés en el proceso de emparejamiento, presiona el botón [⊕] emparejar en la alarma, o no realices ninguna operación dentro de los siguientes 30 segundos, la alarma saldrá del proceso de emparejamiento.

4.6.2 Solo se puede agregar un mando a distancia a la vez. Si necesitas agregar más mandos/alarmas, repite los pasos anteriores.

4.6.3 Una alarma puede emparejar hasta 8 mandos a distancia, si excede, el noveno control reemplaza al primero.

4.6.4 Eliminar todos los emparejamientos: [Por favor, hazlo con precaución]

Presiona el botón de desactivar, luego presiona y mantén presionado el botón de emparejamiento [⊕] de la alarma, unos 3 segundos más tarde emitirá un sonido "Du" y estarás dentro del proceso de emparejamiento, ignora el sonido y no lo sueltes, continúa presionando y manteniendo presionado el botón durante 7s hasta que haga tres sonidos "Du". Hecho. Todos los mandos a distancia serán eliminados.

4.7 Advertencia y carga de batería baja

4.7.1 Alarma: Si la alarma tiene poca batería, cuando pulsas el botón [⏏/⏏] de activar/desactivar alarma en el mando a distancia, la alarma también emitirá sonidos de aviso de batería baja, además del sonido propio de activado/desactivado. Abre la tapa del puerto USB-C, carga con el cable USB original y un adaptador de corriente de 5v (no incluido). Al cargar, el indicador rojo se enciende y se apaga cuando la carga está completa.

4.7.2 Mando a distancia: si el mando a distancia tiene poca batería, el alcance inalámbrico se reducirá o el indicador remoto ya no se enciende o se enciende débilmente, reemplaza la batería del mando a distancia. (Consulta el siguiente diagrama sobre cómo reemplazar la batería del mando a distancia)

- La instalación oculta de la alarma bajará el volumen de la alarma.
- Es mejor NO instalar la alarma en un espacio confinado hecho de metal. El metal tiene un efecto de protección en las señales inalámbricas, lo que reducirá el alcance inalámbrico.

Cómo reemplazar la batería del mando a distancia



- 1 Haz palanca en el espacio con un destornillador plano pequeño
- 2 Desliza hacia arriba y hacia abajo, luego expande y abre el [mando a distancia](#)

6. Resolución de problemas

6. No funciona

6.1 Verifica el indicador del mando a distancia. Si ya no se enciende o se enciende débilmente, reemplaza la batería del mando a distancia.

6.2 Cuando recibes la alarma está baja de batería. En este estado, el mando a distancia no puede controlar la alarma. Carga la alarma al menos 1 minuto para activarla antes de usarla; de lo contrario, el mando a distancia no podrá controlar la alarma.

6.3 Si la alarma se cargó y activó y el mando a distancia aún no funciona, vuelve a vincular el mando a distancia y la alarma. El método de emparejamiento, consulta 4.6.1.

1. Quick installation guide:

1.1. Charge to Activate Before Use

Please charge to activate before use, otherwise it may not work. And we recommend you fully charge.



Note: Please charge with the package included original USB cable, and 5v power adapter (package NOT included), please know some fast charger plugs are not compatible.

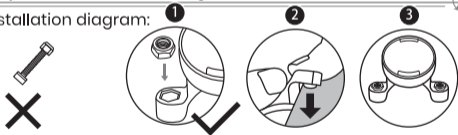
1.2. Installation Method 1: Bracket installation

1.2.1 Bracket installation more suitable for bikes, electric bikes, tricycles, which is fixed on handlebars, front axle frame, seat tube, rear frame or any other hidden place.

1.2.2 Installation step:

Step1. Fix the anti-loosening nut first

Installation diagram:

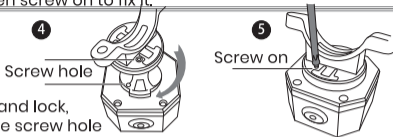


This way
can't screw it in

Be sure to install the nut into the bracket
first, then you can screw in the screws

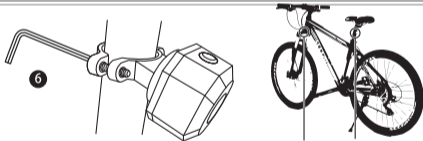
Tip: The round head of the nut with the rubber ring is facing outward, and the hexagonal side is aligned with the groove. Then use a hard surface to push the nut into the hole of the bracket forcefully.

Step2. Rotate bracket into the back of **host** until it locks, and then screw on to fix it.



Rotate and lock,
align the screw hole

Step3. Place 2 silicone pads on two-part bracket, you should align the contours on the silicone pad with the grooves on the inside of the brackets; place two-part bracket with silicone pads on the selected tube, and tighten the screw until the mount does not slide on the tube. **Note:** You should check the tightness of the screw periodically.



Place two part brackets on tube and tighten with screw

Install on handlebars, front axle frame, seat tube, rear frame

Remarks: It is recommended to install the USB charging port face down for better waterproof effect.

Reminder: The factory comes standard with anti-loosening nuts, which is difficult to assemble and disassemble, and needs to be operated patiently.

1.3. Installation Method 2: Zip ties/Double-sided tape installation

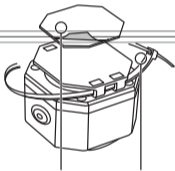
1.3.1 You can choose the zip ties installation if the bracket diameter is not suitable for your frame diameter.

1.3.2 If you'd like to install it in the seat cushion, trunk, under the pedal, or in the front storage box, you can choose the double-sided adhesive tape installation.

1.3.3 Installation step: Rotate bracket base into the back of alarm until it locks, attach the alarm using zip ties/double-sided tape to selected position.



Rotate and lock



Zip ties/
Double-sided tape

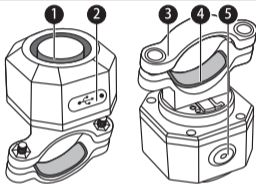


Installation position

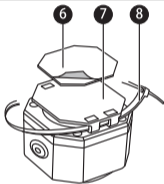
2. Product Instruction

2.1 Alarm Diagram

- ① Speaker ② 5V USB-C Port
③ Two-part Bracket ④ Silicone Pad ⑤ Pair Button
⑥ Double-sided Tape ⑦ Bracket Base ⑧ Zip Ties



Bracket Installation



Zip Ties / Double-sided Tape Installation

3. Product Feature

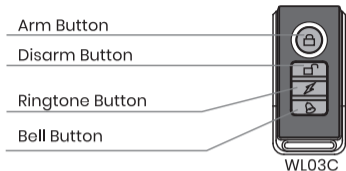
1.1. Charge to Activate Before Use

Please charge to activate before use, otherwise it may not work. And we recommend you fully charge.

- 3.1** Vehicle Anti-theft Alarm PRO, your new bodyguard for bikes and vehicles!
- 3.2** Build in lithium battery , USB-C charge, no replace battery!
- 3.3** The 4th version of power-saving technology, long remote battery life!
- 3.4** 3 Ringtones, long wireless range, easy to find your bike!
- 3.5** Bracket/Zip ties/Double-sided tape 3 installation ways, suitable for various models vehicle!
- 3.6** Car-level 6-segment alarm sound, 110dB loud alarm, effectively deter thief!
- 3.7** 7 adjustable sensitivity levels from touch to beat, suitable for various occasions!
- 3.8** PC+ anti-UV material, waterproof and dustproof, high and low temperature resistance, not afraid of wind, rain and severe cold and heat!






4. Use and Setting




4.1 Arm and Disarm

4.1.1 The alarm have to be controlled by remote, remote button function please see the above diagram.

4.1.2 Arm button: Press [] arm button, alarm makes "Duo.Re.Mi" prompt sound, **about 5s later**, it makes a "Bi" sound and enter arm mode. In arm mode, it makes alarm sounds for 2s when motion or vibration is detected, if any more motion or vibration is detected within 2-12 seconds, the alarm will make alarm sounds for 30 seconds.

4.1.3 Disarm button: In arm mode, press [] disarm button, alarm makes "Mi.Re.Duo" prompt sound and enters disarm mode. When arming, you can press [] disarm button to stop alarm and exit arm mode.

4.2. Ringtone function

4.2.1 Ringtone button: Press [] ringtone button to select ringtone. 3 ringtones for your choice. (you can't use this function in arm mode)

4.3. Bell and search function

4.3.1 Bell button: Press [🔔] bell button, alarm makes the selected ringtone, it helps you to find out your vehicle more faster.

4.4 Sensitivity Setting Method

4.4.1 It has 7 sensitivity levels from high to low. Prompt sounds - A B C D E F G correspond to 7 levels from high to low. Duo sound is the highest level. (The factory default is the highest sensitivity)

4.4.2 Setting method:

Step 1. Press disarm button firstly, then press and hold [🔓] disarm button until the remote indicator light go off and stay on (ignore the disarm prompt sounds while pressing), alarm enters setting process;

Step 2. Press [🔒] arm button to select sensitivity level, A B C D E F G correspond to 7 levels from high to low;

Step 3. Press [🔓] disarm button to exit setting process. Done.

4.5 Volume Setting Method

4.5.1 It has 3 volume levels. (The factory default is the highest volume)


4.5.2 Setting method:

Step 1. Press disarm button firstly, then press and hold [🔓] disarm button until the remote indicator light go off and stay on (ignore the disarm prompt sounds while pressing), alarm enters setting process;

Step 2. Press [🔔] bell button to select volume level, 3 volume levels from high to low;

Step 3. Press [🔓] disarm button to exit setting process. Done.

Note: 1. If no any operation within 10s, remote indicator light will go off and alarm will exit setting process.

2. Please know it can't enter setting process in arm mode. Press [] disarm button before setting.

Indicator light




WL03C


4.6. Pair More Remotes/Alarms

Alarm and remote have been paired when you received. If you need to pair again or pair more remotes/alarms, please see the following steps.

4.6.1 How to pair remote/alarm:

Step 1. Press disarm button on remote, then press and hold the alarm [] pair button on alarm about 3s until you heard a "Du" sound, it enters pairing process;


Step 2. Press [] arm/disarm button on remote, alarm will make "Du Du...." sound. Done.

Note: When in pairing process, press [] pair button on alarm, or not any operation within 30s, alarm will exit pairing process.


4.6.2 Only one remote can be added at one time. If you need to add more remotes/alarms, please repeat the above steps.

4.6.3 A alarm can pair up to 8 remotes, if exceeds, the ninth remote replaces the first one.

4.6.4 Delete all pairing: [Please do with caution]

Press disarm button, then press and hold the [] pair button of alarm, about 3s later it will make a "Du" sound and enter the pairing process, ignore the sound and don't release, continue to press and hold the button for 7s until it makes three "Du" sounds. Done. All remotes will be deleted.

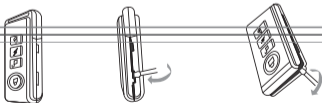
4.7 Low Battery Warning & Charging

4.7.1 Alarm: If alarm is in low battery, when press [] arm/disarm button on the remote, the alarm will also make low-battery prompt sounds, in addition to the arm/disarm prompt sound. Open USB-C port cover, charge with original USB cable and your 5v power adapter (not included). When charging, the red indicator lights on, and go off when full charge.

4.7.2 Remote: If remote is in low battery, wireless range will be reduced, or, remote indicator no longer lights up or lights weak, please replace the remote control battery. (See the following diagram about how to replace battery for remote)

- The concealed installation of the alarm will lower the alarm volume.
- It is better NOT to install the alarm in a confined space made of metal. Metal has a shielding effect on wireless signals, which will reduce wireless range.

How to replace battery for remote



- 1 Pry at the gap with a small flat screwdriver
- 2 Slides up & down then expand and open the [remote](#)

6. Troubleshooting

6. Can't control

6.1 Check remote control indicator. If it no longer lights up or lights weak, please replace new battery for the remote control.

6.2 The alarm is in low power consumption mode when you receive. In this mode, remote can not control the alarm. Please charge the alarm at least 1 minute to activate before use, otherwise remote unable to control the alarm.

6.3 If alarm have been charged and activated, remote still doesn't work, please pair the remote and alarm again. The pairing method please see 4.6.1.

1. Schnellinstallationsanleitung:

1.1. Gebühr vor der Verwendung zu aktivieren

Bitte laden Sie es vor der Verwendung auf, um es zu aktivieren, da es sonst möglicherweise nicht funktioniert. Und wir empfehlen, dass Sie vollständig aufladen.



Hinweis: Bitte laden Sie mit dem im Lieferumfang enthaltenen Original-USB-Kabel und dem 5-V-Netzteil (Paket NICHT enthalten). Bitte beachten Sie, dass einige Schnellladestecker nicht kompatibel sind.

1.2. Installationsmethode 1: Halterungsinstallation

1.2.1 Installation der am besten geeigneten Halterung für Fahrräder, Elektrofahrräder, Dreiräder, die am Lenker, Vorderachsrahmen, Sitzrohr, Hinterrahmen oder an einer anderen versteckten Stelle befestigt wird.

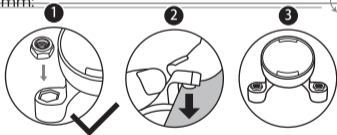
1.2.2 Installationsschritt:

Schritt 1. Befestigen Sie zuerst die Antilockerungsmutter

Installationsdiagramm:



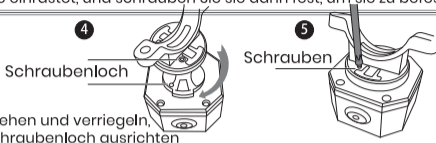
Hier kann nicht Schrauben



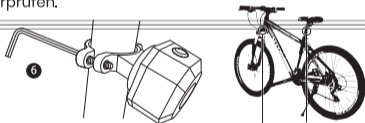
Achten Sie darauf, die Mutter an der Halterung anzubringen zuerst, dann können Sie die Schrauben schrauben

Tip: Der Rundkopf der Mutter mit dem Gummiring zeigt nach außen und die Sechskantseite fluchtet mit der Nut. Verwenden Sie dann eine harte Oberfläche, um die Mutter kräftig in das Loch in der Halterung zu drücken.

Schritt 2. Drehen Sie die Halterung auf der Rückseite des Hosts, bis sie einrastet, und schrauben Sie sie dann fest, um sie zu befestigen.



Schritt 3. Setzen Sie 2 Silikonpads auf den zweiteiligen Halter, Sie müssen die Konturen des Silikonpads mit den Rillen auf der Innenseite der Halter ausrichten; Platzieren Sie den zweiteiligen Halter mit Silikonpads auf dem ausgewählten Rohr und ziehen Sie die Schraube fest, bis der Halter nicht mehr auf dem Rohr gleitet. **Hinweis:** Sie sollten regelmäßig den festen Sitz der Schraube überprüfen.



Zweiteilige Halterungen auf Rohr aufsetzen und mit Schraube festziehen

Am Lenker, Vorderachse montieren
Rahmen, Sitzrohr, Hinterbau

Anmerkungen: Es wird empfohlen, den USB-Ladeanschluss mit der Vorderseite nach unten zu installieren, um einen besseren wasserdichten Effekt zu erzielen.

Erinnerung: Die Fabrik wird standardmäßig mit Antilockerungsmuttern geliefert, die schwierig zu montieren und zu demontieren sind und mit Geduld bedient werden müssen.

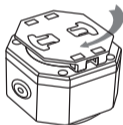
1.3. Installationsmethode 2:

Installation von Kabelbindern/doppelseitigem Klebeband

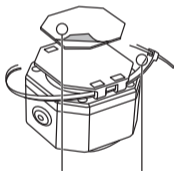
1.3.1 Sie können die Flanschmontage wählen, wenn der Durchmesser der Halterung nicht für den Durchmesser Ihres Rahmens geeignet ist.

1.3.2 Wenn Sie es auf dem Sitzkissen, Kofferraum, unter dem Pedal oder der vorderen Aufbewahrungsbox installieren möchten, können Sie die Installation mit doppelseitigem Klebeband wählen.

1.3.3 Installationsschritt: Drehen Sie die Halterungsbasis auf der Rückseite des Melders, bis sie einrastet, befestigen Sie den Melder mit Kabelbindern/doppelseitigem Klebeband an der ausgewählten Position.



Drehen und
verriegeln



Kabelbinder/
zweiseitiges Klebeband



Position von
Einrichtung

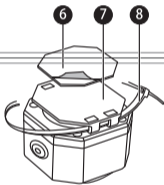
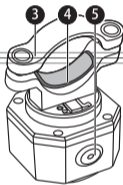
2. Produktanweisung

2.1 Alarmdiagramm

- ① Lautsprecher ② 5-V-USB-C-Anschluss
 ③ Zweiteiliger Halter ④ Silikonpad ⑤ Pairing-Taste
 ⑥ Doppelseitiges Klebeband ⑦ Stützbasis ⑧ Kabelbinder



Montage der Halterung



Kabelbinder / doppelseitig
Bandinstallation

3. Produktmerkmal

1.1. Gebühr vor der Verwendung zu aktivieren

Bitte laden Sie es vor der Verwendung auf, um es zu aktivieren, da es sonst möglicherweise nicht funktioniert. Und wir empfehlen, dass Sie vollständig aufladen.

3.1 Fahrzeug-Alarmanlage PRO, Ihr neuer Bodyguard für Fahrräder und Fahrzeuge

3.2 Eingebauter Lithium-Akku, USB-C-Aufladung, kein Ersatz Batterie!

3.3 Die vierte Version der Remote-Energiespartechnologie, lange Akkulaufzeit!

3.4 3 Klingeltöne, große Funkreichweite, einfach Ihr Fahrrad zu finden!

3.5 Halterung/Bänder/Doppelseitiges Klebeband 3 Montagemöglichkeiten, passend für verschiedene Fahrzeugmodelle!

3.6 Auto-Level 6-Segment-Alarmton, 110 dB lauter Alarm, effektiv den Dieb abschrecken!

3.7 Empfindlichkeitsstufen einstellbar von Berührung bis Schlag, geeignet für verschiedene Gelegenheiten!

3.8 PC + Anti-UV-Material, wasserdicht und staubdicht, hohe und niedrige Temperaturbeständigkeit, keine Angst vor Wind, Regen und starker Kälte und Hitze!



4. Verwendung und Einstellung



4.1 Scharf- und Unscharfschalten

4.1.1 Der Alarm sollte über die Fernbedienungsstastenfunktion gesteuert werden, siehe obiges Diagramm.


4.1.2 Arm-Taste: Drücken Sie die Arm-Taste [🔒], der Alarm ertönt „Duo.Re.Mi“, etwa 5 Sekunden später ertönt „Bi“ und der Arm-Modus wird aktiviert. Im aktivierten Modus ertönt der Alarm 2 Sekunden lang, wenn eine Bewegung oder Vibration erkannt wird. Wenn innerhalb von 2-12 Sekunden mehr Bewegung oder Vibration erkannt wird, ertönt der Alarm 30 Sekunden lang.

4.1.3 Unscharf-Taste: Drücken Sie im Scharf-Modus die Unscharf-Taste [🔓], der Alarm ertönt die Meldung „Mi.Re.Duo“ und wechselt in den Unscharf-Modus. Beim Scharfschalten können Sie die Unscharftaste [🔓] drücken, um den Alarm zu stoppen und den Scharfschaltmodus zu verlassen.

4.2. Klingeltonfunktion

4.2.1 Klingelton-taste: Drücken Sie die Klingelton-taste [🔔], um den Klingelton auszuwählen. 3 Klingeltöne für Ihre Wahl. (Sie können diese Funktion nicht im aktivierten Modus verwenden)


4.3. Klingel- und Suchfunktion

4.3.1 Klingeltaste: Drücken Sie die Klingeltaste [], der Alarm macht den ausgewählten Klingelton und hilft Ihnen, Ihr Fahrzeug schneller zu finden.

4.4 Empfindlichkeitsanpassungsmethode

4.4.1 Es hat 7 Empfindlichkeitsstufen von der höchsten bis zur niedrigsten. Schnelle Klänge - A B C D E F G entsprechen 7 Stufen von der höchsten bis zur niedrigsten. Der Duett-Sound ist die höchste Stufe. (Die Werkseinstellung ist die höchste Empfindlichkeit)

4.4.2 Einstellmethode:

Schritt 1. Drücken Sie zuerst die Deaktivierungstaste und halten Sie dann die Deaktivierungstaste [] gedrückt, bis die Kontrollleuchte der Fernbedienung erlischt und an bleibt (ignorieren Sie die Deaktivierungsaufforderung während des Drückens), der Alarm tritt in den Konfigurationsprozess ein;


Schritt 2. Drücken Sie die Arm-Taste [], um die Empfindlichkeitsstufe auszuwählen, A B C D E F G entspricht 7 Stufen von hoch bis niedrig;

Schritt 3. Drücken Sie die Deaktivierungstaste [], um den Einrichtungsvorgang zu beenden. Gemacht.

4.5 Lautstärkeanpassungsmethode

4.5.1 Es hat 3 Lautstärkestufen. (Die Werkseinstellung ist die höchste Lautstärke)

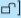
4.5.2 Einstellmethode:

Schritt 1. Drücken Sie zuerst die Deaktivierungstaste und halten Sie dann die Deaktivierungstaste [] gedrückt, bis die Kontrollleuchte der Fernbedienung erlischt und an bleibt (ignorieren Sie die Deaktivierungsaufforderung während des Drückens), der Alarm tritt in den Konfigurationsprozess ein;

Schritt 2. Drücken Sie die Klingeltaste [], um die Lautstärke auszuwählen, 3 Lautstärkestufen von hoch bis niedrig;

Schritt 3. Drücken Sie die Deaktivierungstaste [], um den Einrichtungsvorgang zu beenden. Gemacht.

Hinweis: 1. Wenn 10 Sekunden lang keine Bedienung erfolgt, erlischt die Kontrollleuchte der Fernbedienung und der Alarm verlässt den Einstellvorgang.

2. Bitte beachten Sie, dass Sie den Einrichtungsvorgang nicht im aktivierten Modus aufrufen können. Bitte drücken Sie die Taste [], um vor der Einstellung zu deaktivieren.


Kontrollleuchte




WL03C

4.6. Koppeln Sie weitere Fernbedienungen/Alarmerhalten haben. Wenn Sie weitere Fernbedienungen/Alarmerneue koppeln oder koppeln müssen, befolgen Sie bitte die folgenden Schritte.

4.6.1 So koppeln Sie Fernbedienung/Alarm:

Schritt 1. Drücken Sie die Deaktivierungstaste auf der Fernbedienung und halten Sie dann die Kopplungstaste des Weckers [] am Wecker etwa 3 Sekunden lang gedrückt, bis Sie einen „Du“-Ton hören, der den Kopplungsvorgang beginnt;


Schritt 2. Drücken Sie die Scharf-/Unscharf-Taste [] auf der Fernbedienung, der Alarm ertönt „Du Du...“. Gemacht.

Hinweis: Drücken Sie während des Kopplungsvorgangs die Kopplungstaste [] am Alarm oder führen Sie innerhalb von 30 Sekunden keine Bedienung durch, der Alarm verlässt den Kopplungsvorgang.

4.6.2 Es kann immer nur eine Fernbedienung hinzugefügt werden. Wenn Sie weitere Fernbedienungen/Alarmerneue hinzufügen müssen, wiederholen Sie die obigen Schritte.

4.6.3 Ein Alarm kann bis zu 8 Fernbedienungen koppeln, bei Überschreitung ersetzt die neunte Fernbedienung die erste.

4.6.4 Alle Kopplungen löschen: [Bitte mit Vorsicht]

Drücken Sie die Deaktivierungstaste und halten Sie dann die Kopplungstaste [] des Alarms gedrückt. Etwa 3 Sekunden später ertönt ein „Du“ und der Kopplungsvorgang wird gestartet. Ignorieren Sie den Ton und lassen Sie ihn nicht los. Drücken Sie weiterhin und halten Sie die Taste 7 Sekunden lang gedrückt, bis drei „Du“-Geräusche zu hören sind. Gemacht. Alle Fernbedienungen werden entfernt.

4.7 Warnung und niedrige Batterieladung

4.7.1 Alarm: Wenn die Batterie des Alarms schwach ist und Sie die Scharf-/Unscharf-Taste [B/□] auf der Fernbedienung drücken, gibt der Alarm zusätzlich zum Scharf-/Unscharf-Warnton auch einen Warnton für schwache Batterie aus. Öffnen Sie die Abdeckung des USB-C-Anschlusses, laden Sie mit dem Original-USB-Kabel und Ihrem 5-V-Netzteil (nicht im Lieferumfang enthalten). Während des Ladevorgangs leuchtet die rote Anzeige auf und erlischt, wenn der Ladevorgang abgeschlossen ist.

4.7.2 Fernbedienung: Wenn die Batterie der Fernbedienung schwach ist, die Funkreichweite verringert wird oder die Fernbedienungsanzeige nicht mehr oder nur schwach leuchtet, ersetzen Sie bitte die Batterie der Fernbedienung. (Bitte beachten Sie das Diagramm unten, um zu erfahren, wie die Batterie der Fernbedienung ausgetauscht wird.)

- Eine verdeckte Installation des Alarms verringert die Lautstärke des Alarms.
- Es ist am besten, den Melder NICHT in einem engen Raum aus Metall zu installieren. Metall hat eine abschirmende Wirkung auf Funksignale, wodurch die Funkreichweite verringert wird.

So ersetzen Sie die Batterie der Fernbedienung



- 1 Hebeln Sie die Lücke mit einem kleinen Schlitzschraubendreher heraus.
- 2 Gleitet nach oben und unten, erweitert und öffnet dann die Fernbedienung

6. Fehlerbehebung

6. Ich kann nicht kontrollieren

6.1 Überprüfen Sie die Fernbedienungsanzeige. Leuchtet sie nicht mehr oder nur schwach, tauschen Sie bitte die neue Batterie der Fernbedienung aus.

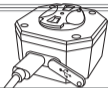
6.2 Der Alarm befindet sich beim Empfang im Energiesparmodus. In diesem Modus kann die Fernbedienung den Alarm nicht steuern. Bitte laden Sie den Alarm mindestens 1 Minute auf, um ihn zu aktivieren, bevor Sie ihn verwenden. Andernfalls kann die Fernbedienung den Alarm nicht steuern.

6.3 Wenn der Alarm aufgeladen und ausgelöst wurde, funktioniert die Fernbedienung immer noch nicht, bitte koppeln Sie die Fernbedienung und den Alarm erneut. Die Kopplungsmethode finden Sie unter 4.6.1.

1. Guida all'installazione rapida:

1.1. Tariffa di attivazione prima dell'uso

Si prega di caricarlo per attivarlo prima dell'uso, altrimenti potrebbe non funzionare. E ti consigliamo di caricare completamente.



Nota: caricare con il cavo USB originale e l'alimentatore da 5 V inclusi nella confezione (pacchetto NON incluso). Si prega di notare che alcune spine di ricarica rapida non sono compatibili.

1.2. Metodo di installazione 1: installazione della staffa

1.2.1 Installazione della staffa più adatta per bicicletta, bicicletta elettrica, triciclo, che si attacca al manubrio, al telaio dell'asse anteriore, al tubo sella, al telaio posteriore o ad altri luoghi nascosti.

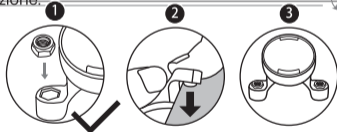
1.2.2 Fase di installazione:

Passaggio 1. Fissare prima il dado anti-allentamento

Schema di installazione:



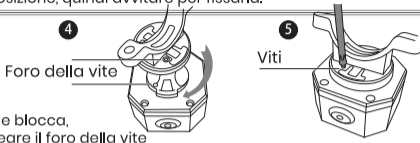
Qui
non può
viti



Assicurati di avvitare la staffa
installare prima, poi puoi morire
vite viti

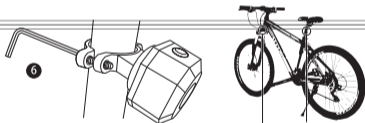
Suggerimento: la testa tonda del dado con l'anello di gomma è rivolta verso l'esterno e il lato esagonale è allineato con la scanalatura. Quindi utilizzare una superficie dura per spingere con decisione il dado nel foro della staffa.

Passaggio 2. Ruotare la staffa sul retro dell'host finché non scatta in posizione, quindi avvitarla per fissarla.



Gira e blocca,
Allineare il foro della vite

Passaggio 3. Metti 2 cuscinetti in silicone sul supporto in due pezzi, devi allineare i contorni del cuscinetto in silicone con le scanalature all'interno dei supporti; Posizionare il supporto in due pezzi con cuscinetti in silicone sul tubo selezionato e serrare la vite fino a quando il supporto non scorre più sul tubo. Nota: è necessario controllare regolarmente la tenuta della vite.



Posizionare le staffe in due pezzi
sul tubo e serrare con la vite

Montaggio sul manubrio, asse
anteriore Telaio, tubo verticale,
triangolo posteriore

Note: si consiglia di installare la porta di ricarica USB a faccia in giù per un migliore effetto impermeabile.

Promemoria: la fabbrica viene fornita di serie con dadi anti-allentamento, che sono difficili da montare e smontare e richiedono pazienza per funzionare.

1.3. Metodo di installazione 2:

Installazione di fascette per cavi/nastro biadesivo

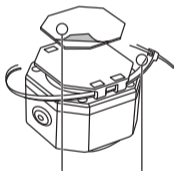
1.3.1 È possibile scegliere il montaggio a flangia se il diametro del supporto non è adatto al diametro del telaio.

1.3.2 Se si desidera installarlo sul cuscino del sedile, sul bagagliaio, sotto il pedale o sul vano portaoggetti anteriore, è possibile scegliere di installarlo con nastro biadesivo.

1.3.3 Fase di installazione: ruotare la base di montaggio sul retro del rilevatore finché non scatta in posizione, fissare il rilevatore nella posizione selezionata con fascette per cavi/nastro biadesivo.



ruotare e
serratura



Fascette/
nastro biadesivo

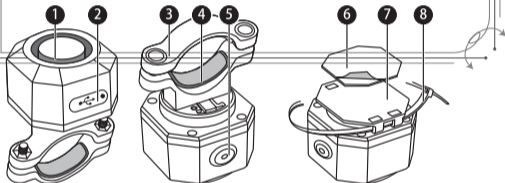


posizione di
Arredamento

2. Istruzioni sul prodotto

2.1 Grafico allarmi

- ① Altoparlante ② Porta USB-C da 5 V
 ③ Supporto in due pezzi ④ Cuscinetto in silicone
 ⑤ Pulsante di associazione
 ⑥ Nastro biadesivo ⑦ Base di supporto ⑧ Fascetta



montaggio della staffa

Fascette per cavi / a doppia faccia
 installazione del nastro

3. Caratteristica del prodotto

1.1. Tariffa di attivazione prima dell'uso

Si prega di caricarlo per attivarlo prima dell'uso, altrimenti potrebbe non funzionare. E ti consigliamo di caricare completamente.

3.1 Sistema di allarme per veicoli 3.1 PRO, la tua nuova guardia del corpo per biciclette e veicoli

3.2 Batteria al litio integrata, ricarica USB-C, nessuna sostituzione Batteria!

3.3 La quarta versione della tecnologia di risparmio energetico remoto, lunga durata della batteria!

3.4 3 suonerie, lunga portata wireless, facile trovare la tua bici!

3.5 staffa/nastro/nastro biadesivo 3 opzioni di montaggio, adatte a diversi modelli di auto!

3.6 suono di allarme a 6 segmenti di livello automatico, allarme forte da 110 dB, scoraggia efficacemente il ladro!

3.7 7 livelli di sensibilità regolabili dal tocco al colpo, adatti a diverse occasioni!

3.8 PC + materiale anti-UV, impermeabile e antipolvere, resistenza alle alte e basse temperature, non ha paura del vento, della pioggia e del freddo e del caldo intenso!



4. Verwendug und Einstellung



4.1 Inserimento e disinserimento

4.1.1 L'allarme deve essere controllato dalla funzione del pulsante del telecomando, vedere lo schema sopra.


4.1.2 Pulsante di inserimento: premere il pulsante di inserimento [🔒], l'allarme suonerà "Duo.Re.Mi", circa 5 secondi dopo suonerà "Bi" e verrà attivata la modalità di inserimento. Nella modalità attivata, l'allarme suonerà per 2 secondi quando viene rilevato un movimento o una vibrazione. Se viene rilevato più movimento o vibrazione entro 2-12 secondi, l'allarme suonerà per 30 secondi.

4.1.3 Pulsante di disinserimento: In modalità di inserimento, premere il pulsante di disinserimento [🔓], l'allarme suonerà il messaggio "Mi.Re.Duo" ed entrerà in modalità di disinserimento. Durante l'inserimento, è possibile premere il pulsante di disinserimento [🔓] per arrestare l'allarme e uscire dalla modalità di inserimento.

4.2. funzione suoneria

4.2.1 Pulsante Suoneria: premere il pulsante Suoneria [⚡] per selezionare la suoneria. 3 suonerie a tua scelta. (Non è possibile utilizzare questa funzione in modalità attivata)


4.3. Suoneria e funzione di ricerca

4.3.1 Pulsante campanello: premere il pulsante campanello [], l'allarme emetterà la suoneria selezionata, aiutandoti a trovare il tuo veicolo più velocemente.

4.4 Metodo di regolazione della sensibilità

4.4.1 Ha 7 livelli di sensibilità dal più alto al più basso. Fast Sounds - A B C D E F G corrispondono a 7 livelli dal più alto al più basso. Il suono del duetto è di altissimo livello. (L'impostazione di fabbrica è la massima sensibilità)

4.4.2 Metodo di impostazione:

Passaggio 1. Premere prima il pulsante di disattivazione, quindi tenere premuto il pulsante di disattivazione [] finché la spia del telecomando non si spegne e rimane accesa (ignorare la richiesta di disattivazione mentre si preme), l'allarme entra nel processo di configurazione;


Passaggio 2. Premere il pulsante del braccio [] per selezionare il livello di sensibilità, A B C D E F G corrisponde a 7 livelli dall'alto al basso;


Passaggio 3. Premere il pulsante Disabilita [] per uscire dal processo di configurazione. Fatto.

4.5 metodo di regolazione del volume

4.5.1 Ha 3 livelli di volume. (L'impostazione di fabbrica è il volume più alto)

4.5.2 Metodo di impostazione:

Passaggio 1. Premere prima il pulsante di disattivazione, quindi tenere premuto il pulsante di disattivazione [] finché la spia del telecomando non si spegne e rimane accesa (ignorare la richiesta di disattivazione mentre si preme), l'allarme entra nel processo di configurazione;

Passaggio 2. Premere il pulsante campanello [] per selezionare il volume, 3 livelli di volume da alto a basso;

Passaggio 3. Premere il pulsante Disabilita [] per uscire dal processo di configurazione. Fatto.

Nota: 1. Se non viene eseguita alcuna operazione per 10 secondi, la spia del telecomando si spegnerà e l'allarme uscirà dal processo di impostazione.

2. Si prega di notare che non è possibile accedere al processo di configurazione in modalità attivata. Premere il pulsante [] per disattivare prima dell'impostazione.

Spia



WL03C

4.6. Associa più telecomandi/sveglie

L'allarme e il telecomando erano accoppiati quando li hai ricevuti. Se è necessario riaccoppiare o accoppiare più telecomandi/allarmi, seguire i passaggi seguenti.

4.6.1 Come associare telecomando/allarme:

Passaggio 1. Premere il pulsante di disattivazione sul telecomando, quindi tenere premuto il pulsante di associazione della sveglia [⊙] sulla sveglia per circa 3 secondi fino a quando non si sente un suono "tu", il processo di associazione avrà inizio;

Passaggio 2. Premere il pulsante arma/disarma [▲/■] sul telecomando, l'allarme suonerà "Du Du...". Fatto.

Nota: durante il processo di associazione, premere il pulsante di associazione [⊙] sulla sveglia o non eseguire alcuna operazione entro 30 secondi, la sveglia uscirà dal processo di associazione.

4.6.2 È possibile aggiungere un solo telecomando alla volta. Se è necessario aggiungere altri telecomandi/allarmi, ripetere i passaggi precedenti.

4.6.3 Un allarme può abbinare fino a 8 telecomandi, al superamento il nono telecomando sostituisce il primo.

4.6.4 Elimina tutti gli abbinamenti: [Fai attenzione]

Premi il pulsante di disinserimento, quindi tieni premuto il pulsante di associazione della sveglia [⊙]. Circa 3 secondi dopo sentirai un "Tu" e il processo di associazione avrà inizio. Ignora il suono e non lasciarlo andare. Continua a tenere premuto il pulsante per 7 secondi finché non senti tre suoni "tu". Fatto. Tutti i telecomandi vengono rimossi.

4.7 Avviso e batteria scarica

4.7.1 Allarme: Quando la batteria dell'allarme è scarica e si preme il pulsante di inserimento/disinserimento [B/A] sul telecomando, l'allarme emetterà anche un tono di avviso di batteria scarica oltre al tono di avviso di inserimento/disinserimento. Apri il coperchio della porta USB-C, carica con il cavo USB originale e l'alimentatore da 5 V (non incluso). L'indicatore rosso si accenderà durante la ricarica e si spegnerà quando la ricarica è completa.

4.7.2 Telecomando: Se la batteria del telecomando è scarica, la portata wireless è ridotta o l'indicatore del telecomando non è più acceso o fioco, sostituire la batteria del telecomando. (Fare riferimento allo schema seguente per sapere come sostituire la batteria del telecomando.)

- L'installazione nascosta dell'allarme ridurrà il volume dell'allarme.
- È meglio NON installare il rilevatore in uno spazio metallico ristretto. Il metallo ha un effetto schermante sui segnali radio, riducendo la portata radio.

Come sostituire la batteria del telecomando



- 1 Fai leva sulla fessura con un piccolo cacciavite a testa piatta.
- 2 Scorre su e giù, poi si espande e apre il **telecomando**

6. Risoluzione dei problemi

6. Non posso controllare

6.1 Controllare il display del telecomando. Se non si accende più o si illumina solo debolmente, sostituire la nuova batteria nel telecomando.

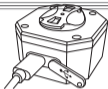
6.2 L'allarme è in modalità di risparmio energetico durante la ricezione. In questa modalità, il telecomando non può controllare l'allarme. Si prega di caricare l'allarme almeno 1 minuto per attivarlo prima di utilizzarlo. In caso contrario, il telecomando non può controllare l'allarme.

6.3 Quando l'allarme è stato caricato e attivato, il telecomando continua a non funzionare, associare nuovamente il telecomando e l'allarme. Per il metodo di associazione, vedere 4.6.1.

1. Guide d'installation rapide :

1.1. Frais d'activation avant utilisation

Veillez le charger pour l'activer avant utilisation, sinon il risque de ne pas fonctionner. Et nous vous recommandons de charger complètement.



Remarque : veuillez charger avec le câble USB d'origine et l'adaptateur secteur 5 V inclus dans l'emballage (emballage NON inclus). Attention, certaines prises de charge rapide ne sont pas compatibles.

1.2. Méthode d'installation 1 : installation du support

1.2.1 Installation du support le plus approprié pour vélo, vélo électrique, tricycle, fixation au guidon, au cadre de l'essieu avant, au tube de selle, au cadre arrière ou à d'autres endroits cachés.

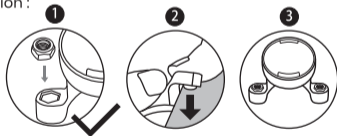
1.2.2 Phase d'installation :

Étape 1. Serrez d'abord l'écrou anti-desserrage

Schéma d'installation :



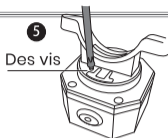
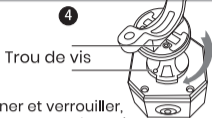
Ici
Il ne peut pas
des vis



Assurez-vous de visser le support
installez d'abord, puis vous pouvez mourir
vis vis

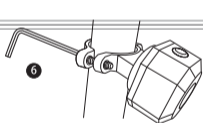
Conseil : La tête ronde de l'écrou avec la bague en caoutchouc est tournée vers l'extérieur et le côté hexagonal est aligné avec la rainure. Ensuite, utilisez une surface dure pour enfoncer fermement l'écrou dans le trou du support.

Étape 2. Faites pivoter le support à l'arrière de l'hôte jusqu'à ce qu'il s'enclenche, puis vissez pour le fixer.



Tourner et verrouiller,
Alignez le trou de la vis

Étape 3. Placez 2 coussinets en silicone sur le support en deux parties, vous devez aligner les contours du coussinet en silicone avec les rainures à l'intérieur des supports ; Placer le support en deux parties avec coussinets en silicone sur le tube sélectionné et serrer la vis jusqu'à ce que le support ne glisse plus sur le tube. Remarque : Le serrage de la vis doit être vérifié régulièrement.



Placez les supports en deux parties sur le tube et serrez avec la vis

Support de guidon, cadre d'essieu avant, tube de selle, triangle arrière

Remarques : Il est recommandé d'installer le port de chargement USB face vers le bas pour un meilleur effet étanche.

Rappel : L'usine est livrée en standard avec des écrous anti-desserrage, qui sont difficiles à monter et à démonter, et nécessitent de la patience pour fonctionner.

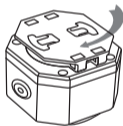
1.3. Méthode d'installation 2 :

Installation des serre-câbles/ruban adhésif double face

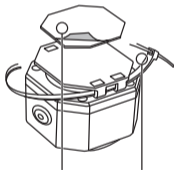
1.3.1 Vous pouvez choisir le montage par bride si le diamètre du support n'est pas adapté au diamètre du cadre.

1.3.2 Si vous souhaitez l'installer sur le coussin de siège, le coffre, sous la pédale ou la boîte à gants avant, vous pouvez choisir de l'installer avec du ruban adhésif double face.

1.3.3 Étape d'installation : Faites pivoter la base de montage à l'arrière du détecteur jusqu'à ce qu'elle s'enclenche, fixez le détecteur dans la position sélectionnée avec des attaches de câble/du ruban adhésif double face.



tourner et
verrou



attaches de câble/
ruban adhésif double face



emplacement de
Meubles

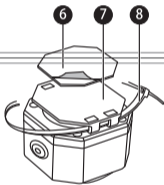
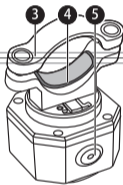
2. Mode d'emploi du produit

2.1 Graphique des alarmes

- ① Haut-parleur ② Port USB-C 5 V
- ③ Support en deux parties ④ Coussin en silicone
- ⑤ Bouton d'appariement ⑥ Adhésif double face
- ⑦ Base du support ⑧ Attache de câble



support de montage



Double face / serre-câbles
pose de bande

3. Caractéristique du produit

1.1. Frais d'activation avant utilisation

Veillez le charger pour l'activer avant utilisation, sinon il risque de ne pas fonctionner. Et nous vous recommandons de charger complètement.

3.1 Vehicule Alarm System 3.1 PRO, votre nouveau garde du corps pour motos et véhicules

3.2 Batterie au lithium intégrée, chargement USB-C, pas de remplacement de batterie !

3.3 La quatrième version de la technologie d'économie d'énergie à distance, longue durée de vie de la batterie !

3.4 3 sonneries, longue portée sans fil, facile à trouver votre vélo !

3.5 support / ruban adhésif / ruban adhésif double face 3 options de montage, adaptées à différents modèles de voiture !

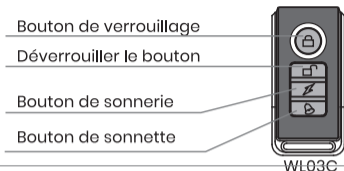
Son d'alarme à 6 segments de niveau automatique 3.6, alarme forte de 110 dB, dissuade efficacement le voleur!

3.7 niveaux de sensibilité réglables du toucher au glissement, adaptés à différentes occasions !

3.8 PC + matériau anti-UV, étanche à l'eau et à la poussière, résistance aux hautes et basses températures, pas peur du vent, de la pluie et du froid et de la chaleur intense!



4. Verwendung et Einstellung



4.1 Armement et désarmement

4.1.1 L'alarme doit être contrôlée par la fonction du bouton de la télécommande, voir le schéma ci-dessus.


4.1.2 Bouton d'armement : appuyez sur le bouton d'armement [🔒], l'alarme sonnera "Duo.Re.Mi", environ 5 secondes plus tard, elle sonnera "Bi" et le mode d'armement sera activé. En mode activé, l'alarme retentit pendant 2 secondes lorsqu'un mouvement ou une vibration est détecté. Si plus de mouvement ou de vibration est détecté dans les 2 à 12 secondes, l'alarme retentira pendant 30 secondes.

4.1.3 Bouton de désarmement : En mode d'armement, appuyez sur le bouton de désarmement [🔓], l'alarme émettra le message « Mi.Re.Duo » et entrera en mode de désarmement. Pendant l'armement, vous pouvez appuyer sur le bouton de désarmement [🔓] pour arrêter l'alarme et quitter le mode d'armement.

4.2. fonction de sonnerie

4.2.1 Bouton Sonnerie : Appuyez sur le bouton Sonnerie [⚡] pour sélectionner la sonnerie. 3 sonneries de votre choix. (Vous ne pouvez pas utiliser cette fonction en mode activé)


4.3. Sonnerie et fonction de recherche

4.3.1 Bouton cloche : Appuyez sur le bouton cloche [], l'alarme émettra la sonnerie sélectionnée, vous aidant à trouver votre véhicule plus rapidement.

4.4 Méthode de réglage de la sensibilité

4.4.1 Il dispose de 7 niveaux de sensibilité du plus élevé au plus bas. Les Sons Rapides - A B C D E F G correspondent à 7 niveaux du plus haut au plus bas. Le son du duo est du plus haut niveau. (Le réglage d'usine est la sensibilité maximale)

4.4.2 Méthode de réglage :

Étape 1. Appuyez d'abord sur le bouton de sourdine, puis maintenez enfoncé le bouton de sourdine [] jusqu'à ce que le voyant de la télécommande s'éteigne et reste allumé (ignorez l'invite de sourdine tout en appuyant), l'alarme entre dans le processus de configuration ;


Étape 2. Appuyez sur le bouton d'armement [] pour sélectionner le niveau de sensibilité, A B C D E F G correspond à 7 niveaux de haut en bas ;

Étape 3. Appuyez sur le bouton Désactiver [] pour quitter le processus de configuration. Fini.

4.5 méthode de réglage du volume

4.5.1 Il dispose de 3 niveaux de volume. (Le réglage d'usine est le volume le plus élevé)

4.5.2 Méthode de réglage :

Étape 1. Appuyez d'abord sur le bouton de sourdine, puis maintenez enfoncé le bouton de sourdine [] jusqu'à ce que le voyant de la télécommande s'éteigne et reste allumé (ignorez l'invite de sourdine tout en appuyant), l'alarme entre dans le processus de configuration ;

Étape 2. Appuyez sur le bouton cloche [] pour sélectionner le volume, 3 niveaux de volume de haut en bas ;

Étape 3. Appuyez sur le bouton Désactiver [] pour quitter le processus de configuration. Fini

Remarque: 1. Si aucune opération n'est effectuée pendant 10 secondes, le voyant de la télécommande s'éteint et l'alarme quitte le processus de réglage.

2. Veuillez noter qu'il n'est pas possible d'entrer dans le processus de configuration en mode activé. Appuyez sur le bouton [⏏] pour désactiver avant le réglage.

Voyant



WL03C

4.6. Associez plusieurs télécommandes/réveils

L'alarme et la télécommande étaient couplées lorsque vous les avez reçues. Si vous avez besoin de coupler à nouveau ou de coupler plusieurs télécommandes/alarmes, veuillez suivre les étapes ci-dessous.

4.6.1 Comment associer télécommande/alarme :

Étape 1. Appuyez sur le bouton de sourdine de la télécommande, puis maintenez enfoncé le bouton d'appairage d'alarme [Ⓞ] sur le réveil pendant environ 3 secondes jusqu'à ce que vous entendiez un son "vous", le processus d'appairage commencera ;

Étape 2. Appuyez sur le bouton armer/désarmer [⚡] de la télécommande, l'alarme sonnera "Du Du...". Fini.

Remarque : pendant le processus d'appairage, appuyez sur le bouton d'appairage [Ⓞ] sur le réveil ou n'effectuez aucune opération dans les 30 secondes, le réveil quittera le processus d'appairage.

4.6.2 Une seule télécommande peut être ajoutée à la fois. Si vous devez ajouter d'autres télécommandes/alarmes, répétez les étapes ci-dessus.

4.6.3 Une alarme peut correspondre jusqu'à 8 télécommandes, en cas de dépassement, la neuvième télécommande remplace la première.

4.6.4 Supprimer toutes les correspondances : [Attention]

Appuyez sur le bouton de désarmement, puis maintenez enfoncé le bouton de liaison d'alarme [Ⓞ]. Environ 3 secondes plus tard, vous entendrez un "Vous" et le processus d'appairage commencera. Ignorez le son et ne le laissez pas partir. Maintenez le bouton enfoncé pendant 7 secondes jusqu'à ce que vous entendiez trois sons "vous". Fini. Toutes les télécommandes sont supprimées.

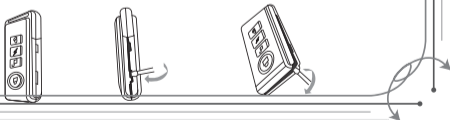
4.7 Avertissement et batterie faible

4.7.1 Alarme : Lorsque la pile de l'alarme est faible et que vous appuyez sur le bouton d'armement/désarmement [⏏/⏏] de la télécommande, l'alarme émet également une tonalité d'avertissement de batterie faible en plus de la tonalité d'avertissement d'armement/désarmement. Ouvrez le couvercle du port USB-C, chargez avec le câble USB d'origine et l'adaptateur secteur 5 V (non inclus). Le voyant rouge s'allume lors de la charge et s'éteint lorsque la charge est terminée.

4.7.2 Télécommande : Si la pile de la télécommande est faible, la portée sans fil est réduite ou le voyant de la télécommande n'est plus allumé ou faible, remplacez la pile de la télécommande. (Reportez-vous au schéma ci-dessous pour savoir comment remplacer la pile de la télécommande.)

- L'installation d'une alarme masquée réduira le volume de l'alarme.
- Il est préférable de NE PAS installer le détecteur dans un espace métallique confiné. Le métal a un effet de blindage sur les signaux radio, réduisant la portée radio.

Comment remplacer la pile de la télécommande



- 1 Soulevez la fissure avec un petit tournevis à tête plate.
- 2 Fait défiler vers le haut et vers le bas, puis développe et ouvre la **télécommande**

6. Dépannage

6. Je ne peux pas vérifier

6.1 Vérifiez l'affichage de la télécommande. S'il ne s'allume plus ou s'il ne s'allume que faiblement, remplacez la nouvelle pile de la télécommande.

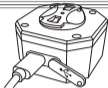
6.2 L'alarme est en mode d'économie d'énergie lors de la réception. Dans ce mode, la télécommande ne peut pas contrôler l'alarme. Veuillez charger l'alarme au moins 1 minute pour l'activer avant de l'utiliser. Sinon, la télécommande ne peut pas contrôler l'alarme.

6.3 Lorsque l'alarme a été chargée et déclenchée, la télécommande ne fonctionne toujours pas, coupez à nouveau la télécommande et l'alarme. Pour la méthode de liaison, voir 4.6.1.

1. Guia de instalação rápida:

1.1. Taxa de ativação antes do uso

Por favor, carregue-o para ativar antes de usar, caso contrário, pode não funcionar. E recomendamos que você carregue totalmente.



Nota: Carregue com o cabo USB original e o adaptador de energia de 5V incluído no pacote (Pacote NÃO incluído). Observe que algumas tomadas de carregamento rápido não são compatíveis.

1.2. Método de instalação 1: instalação do suporte

1.2.1 Instalação do suporte mais adequado para bicicleta, bicicleta elétrica, triciclo, fixação no guidão, estrutura do eixo dianteiro, tubo do selim, estrutura traseira ou outros locais ocultos.

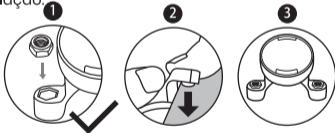
1.2.2 Fase de instalação:

Etapa 1. Aperte primeiro a porca antifrouxamento

Diagrama de instalação:



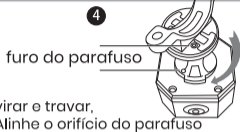
Aqui
Ele não pode
parafusos



Certifique-se de aparafusar o suporte
instale primeiro, então você pode morrer
parafuso parafuso

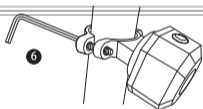
Dica: A cabeça redonda da porca com o anel de borracha fica voltada para fora e o lado hexagonal fica alinhado com a ranhura. Em seguida, use uma superfície dura para pressionar a porca firmemente no orifício do suporte.

Etapa 2. Gire o suporte na parte de trás do host até que ele se encaixe no lugar e aparafuse para prendê-lo.



virar e travar,
Alinhe o orifício do parafuso

Passo 3. Coloque 2 almofadas de silicone no suporte de duas peças, você precisa alinhar os contornos da almofada de silicone com as ranhuras dentro dos suportes; Coloque o suporte de duas peças com almofadas de silicone sobre o tubo selecionado e aperte o parafuso até que o suporte não deslize mais no tubo. Nota: O aperto do parafuso deve ser verificado regularmente.



Coloque os suportes de duas peças no tubo e aperte com o parafuso

Suporte do guidão, estrutura do eixo dianteiro, tubo do selim, triângulo traseiro

Notas: Recomenda-se instalar a porta de carregamento USB voltada para baixo para melhor efeito à prova d'água.

Lembrete: A fábrica vem com porcas anti-afrouxamento, que são difíceis de montar e desmontar e exigem paciência para operar.

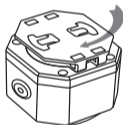
1.3. Método de instalação 2:

Instalação de abraçadeiras/fita dupla face

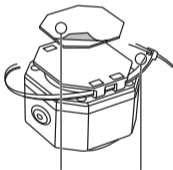
1.3.1 Você pode escolher a montagem com flange se o diâmetro do suporte não for adequado para o diâmetro da estrutura.

1.3.2 Caso deseje instalá-lo no assento, no porta-malas, embaixo do pedal ou no porta-luvas dianteiro, você pode optar por instalá-lo com fita dupla-face.

1.3.3 Etapa de instalação: Gire a base de montagem na parte de trás do detector até que ela se encaixe no lugar, prenda o detector na posição selecionada com braçadeiras/fita dupla face.



vire e
trancar



abraçadeiras/
fita dupla face



localização de
Mobília

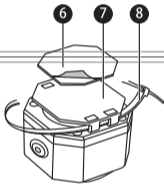
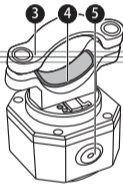
2. Instruções de uso do produto

2.1 Gráfico de alarme

- ① Alto-falante ② Porta USB-C de 5V
 ③ Suporte em duas partes ④ Almofada de silicone
 ⑤ Botão de emparelhamento ⑥ Adesivo de dupla face
 ⑦ Base do Suporte ⑧ Abraçadeira



montaggio della staffa



Dupla face / abraçadeiras
colocação de fita

3. Características do produto

1.1. Taxa de ativação antes do uso

Por favor, carregue-o para ativá-lo antes de usar, caso contrário, pode não funcionar. E recomendamos que você carregue totalmente.

3.1 Vehicle Alarm System 3.1 PRO, o seu novo guarda-costas para motos e veículos

3.2 Bateria de lítio embutida, carregamento USB-C, sem substituição de bateria!

3.3 A quarta versão da tecnologia de economia de energia remota, bateria de longa duração!

3.4 3 toques, longo alcance sem fio, fácil de encontrar sua bicicleta!

3.5 suporte / fita / fita dupla face 3 opções de montagem, adequadas para diferentes modelos de carros!

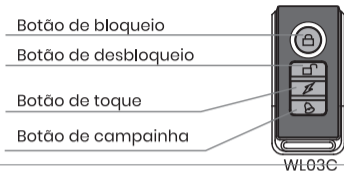
Nível automático 3.6 Som de alarme de 6 segmentos, alarme alto de 110dB, efetivamente dissuade o ladrão!

3.7 7 níveis de sensibilidade ajustáveis de toque a furto, adequados para diferentes ocasiões!

3.8 PC + material anti-UV, impermeável e à prova de poeira, resistência a altas e baixas temperaturas, sem medo de vento, chuva e frio e calor intenso!



4. Verwendungs und Einstellung



4.1 Armar e desarmar

4.1.1 O alarme deve ser controlado pela função do botão do controle remoto, veja o diagrama acima.


4.1.2 Botão de armar: Pressione o botão de armar [🔒], o alarme soará "Duo.Re.Mi", cerca de 5 segundos depois, soará "Bi" e o modo de armar será ativado. No modo ligado, o alarme soará por 2 segundos quando for detectado movimento ou vibração. Se mais movimento ou vibração for detectado dentro de 2 a 12 segundos, o alarme soará por 30 segundos.

4.1.3 Botão de desarmar: No modo de armar, pressione o botão de desarmar [🔓], o alarme tocará a mensagem "Mi.Re.Duo" e entrará no modo de desarmar. Durante o armamento, você pode pressionar o botão de desarmar [🔓] para silenciar o alarme e sair do modo de armar.

4.2. função de toque

4.2.1 Botão de toque: Pressione o botão de toque [⚡] para selecionar o toque. 3 toques de sua escolha. (Você não pode usar esta função no modo ativado)


4.3. Toque e função de pesquisa


4.3.1 Botão de campainha: Pressione o botão de campainha [], o alarme soará o toque selecionado, ajudando você a encontrar seu veículo mais rapidamente.

4.4 Método de ajuste de sensibilidade

4.4.1 Possui 7 níveis de sensibilidade do mais alto ao mais baixo. Os Sons Rápidos - A B C D E F G correspondem a 7 níveis do mais alto ao mais baixo. O som da dupla é de altíssimo nível. (A configuração de fábrica é a sensibilidade máxima)

4.4.2 Método de configuração:

Etapa 1. Primeiro pressione o botão mudo, depois pressione e segure o botão mudo [] até que o LED do controle remoto apague e permaneça aceso (ignore o prompt de mudo enquanto pressionar), o alarme entra no processo de configuração;


Etapa 2. Pressione o botão de armar [] para selecionar o nível de sensibilidade, A B C D E F G tem 7 níveis de alto a baixo;


Etapa 3. Pressione o botão Desativar [] para sair do processo de configuração. Finalizado.


4.5 método de ajuste de volume

4.5.1 Possui 3 níveis de volume. (A configuração de fábrica é o volume mais alto)


4.5.2 Método de configuração:

Etapa 1. Primeiro pressione o botão mudo, depois pressione e segure o botão mudo [] até que o LED do controle remoto apague e permaneça aceso (ignore o prompt de mudo enquanto pressionar), o alarme entra no processo de configuração;

Etapa 2. Pressione o botão de sino [] para selecionar o volume, 3 níveis de volume para cima e para baixo;

Etapa 3. Pressione o botão Desativar [] para sair do processo de configuração. Finalizado.

Nota: 1. Se não houver operação por 10 segundos, a luz do controle remoto se apagará e o alarme sairá do processo de configuração.

2. Observe que não é possível entrar no processo de configuração no modo ativado. Pressione o botão [] para desligar antes de definir.

Vendo





4.6. Emparelhe vários controles remotos/despertadores


WL03C

O alarme e o controle remoto foram emparelhados quando você os recebeu. Se você precisar emparelhar novamente ou emparelhar vários controles remotos/alarmes, siga as etapas abaixo.

4.6.1 Como associar controle remoto/alarme:

Etapas 1. Pressione o botão mudo no controle remoto e, em seguida, pressione e segure o botão de emparelhamento do alarme [] no despertador por cerca de 3 segundos até ouvir um som "você", o processo de emparelhamento será iniciado;


Etapas 2. Pressione o botão armar/desarmar [] no controle remoto, o alarme soará "Du Du...". Finalizado.

Nota: Durante o processo de emparelhamento, pressione o botão de emparelhamento [] no despertador ou não execute nenhuma operação dentro de 30 segundos, o despertador sairá do processo de emparelhamento.

4.6.2 Apenas um controle remoto pode ser adicionado por vez. Se precisar adicionar mais controles remotos/alarmes, repita as etapas acima.

4.6.3 Um alarme pode corresponder a até 8 controles remotos, se ultrapassado, o nono controle remoto substitui o primeiro.

4.6.4 Excluir todas as correspondências: **[Atenção]**

Pressione o botão desarmar e, em seguida, pressione e segure o botão de link de alarme []. Cerca de 3 segundos depois, você ouvirá um "Você" e o processo de emparelhamento será iniciado. Ignore o som e não o deixe ir. Segure o botão por 7 segundos até ouvir três sons "você". Finalizado. Todos os controles remotos são excluídos.

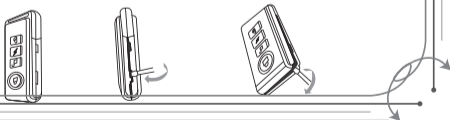
4.7 Aviso e bateria fraca

4.7.1 Alarme: Quando a bateria do alarme estiver baixa e você pressionar o botão armar/desarmar do controle remoto, o alarme também emitirá um tom de aviso de bateria fraca além do tom de alarme. Abra a tampa da porta USB-C, carregue com o cabo USB original e o adaptador de energia de 5V (não incluído). A luz vermelha acende durante o carregamento e apaga quando o carregamento está completo.

4.7.2 Controle remoto: Se a bateria do controle remoto estiver fraca, o alcance sem fio for reduzido ou a luz do controle remoto não estiver mais acesa ou fraca, substitua a bateria do controle remoto. (Consulte o diagrama abaixo para saber como substituir a bateria do controle remoto.)

- A instalação de um alarme mascarado reduzirá o volume do alarme.
- É melhor NÃO instalar o detector em um espaço metálico confinado. O metal tem um efeito de blindagem nos sinais de rádio, reduzindo o alcance do rádio.

Como substituir a bateria do controle remoto



- 1 Erguer a rachadura com uma chave de fenda pequena.
- 2 Role para cima e para baixo, expanda e abra o controle remoto

6. Solução de problemas

6. Não consigo verificar

6.1 Verifique o visor do controle remoto. Se ele não acender mais ou acender apenas fracamente, substitua a nova bateria no controle remoto.

6.2 O alarme está no modo de economia de energia ao receber. Neste modo, o controle remoto não pode controlar o alarme. Por favor, carregue o alarme pelo menos 1 minuto para ativar antes de usar. Caso contrário, o controle remoto não pode controlar o alarme.

6.3 Quando o alarme estiver carregado e acionado, o controle remoto ainda não funcionar, emparelhe o controle remoto e o alarme novamente. Para o método de vinculação, consulte 4.6.1.

Algunos enchufes de carga rápida no son compatibles

Nota: Las fotografías de los productos publicadas son meramente ilustrativas (imágenes no contractuales). Es posible que algún producto pueda actualizarse a una versión superior sin previo aviso

Certificado de conformidad:

QUATROTEC ELECTRONICA, S.L. B85036887
P.I. San José de Valderas, C/Yunque, nº 15-
Leganés-Madrid-España - Fabricado en China

DECLARA QUE ESTE PRODUCTO: Smartgyro Alarma Antirrobo.

Cumple con las disposiciones de las siguientes directivas:

Directiva 2014/53/EU (16/04/2014) sobre la comercialización de equipos radioeléctricos cumpliendo con las normas armonizadas: ETSI EN 301 489-1 V2.2.3 (2019); ETSI EN 301 489-3 V2.1.1 (2019); ETSI EN 300 220-1 V3.1.1. (2017); ETSI EN 300 220-2 V3.2.1: 2018; EN 62479:2010.

Directiva ROHS 2011/65/EU cumpliendo las normas armonizadas: EN ISO 12100:2010; EN 17128:2020; EN 17128:2020; EN 62479:2010; ETSI EN 301 489-1 V2.2.3 (2019-11); ETSI EN 301 489-17 V3.2.0 (2017-03); ETSI EN 300 328 V2.2.2 (2019-07).

Directiva 2014/30/CE sobre compatibilidad electromagnética cumpliendo con las normas armonizadas: EN 55032: 2015; EN 61000-3-2: 2014; EN 61000-3-3: 2013; EN 55035: 2017 y con la Directiva 2014/35/CE sobre la armonización de las legislaciones de los Estados miembros en materia de comercialización de material eléctrico cumpliendo con las normas armonizadas: EN 60335-2-29:2004+A2:2010+A11:2018, EN 60335-1:2012+A11:2014+A13:2017 +A1:2019+A2:2019+A14:2019; EN 62233:2008. .

Madrid, 19 de Mayo de 2023

QUATROTEC ELECTRONICA, S.L.

Mario Mateos:
CEO



