

Serie RG-NBR6000

Router Reyee de alto rendimiento y seguridad con gestión en la nube

ESPECIFICACIONES TÉCNICAS



Características destacadas

- Router de seguridad gestionado en la nube todo en uno de alto rendimiento.
- Todo en uno: firewall + auditoría de comportamiento de la red + IPS + control de acceso = NBR.
- Integración de terceros libre con API abierta.
- Duplicación de pantalla de alta precisión, duplicación de pantalla para habitaciones de invitados uno a uno.
- DPI de L7 y control del flujo inteligente en túneles VPN.
- Control de acceso inalámbrico integrado de uso libre.

Características destacadas

Router de alto rendimiento y seguridad todo en uno

2.5 Gbps
2000 Users

500 Mbps
200 Users

- Hasta 2,5 Gb/s de rendimiento
- Hasta 2000 usuarios simultáneos
- Puerto uplink SFP+ de 10 G
- Hasta 1000 túneles IPsec
- Gestión en la nube gratuita

RG-NBR6215-E
RG-NBR6210-E
RG-NBR6205-E
RG-NBR6120-E

Multiservicio, con uno basta

Todo en uno: firewall + auditoría de comportamiento de la red + IPS + control de acceso = NBR



Integración de terceros libre, API abierta

Web Server

Radius Server

PMS System

Ruijie | Reyee
RG-NBR6215-E

Características destacadas

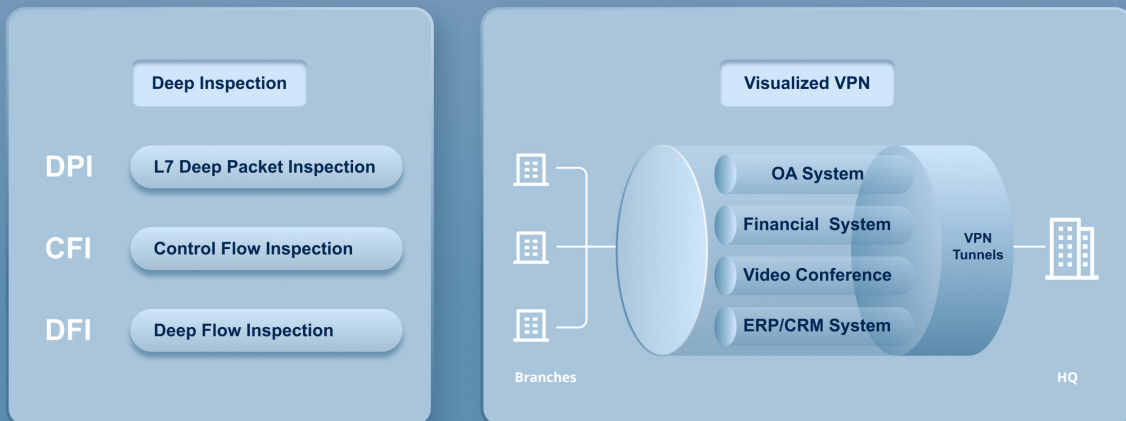
Duplicación de pantalla de alta precisión

Duplicación de pantalla para habitaciones de invitados uno a uno.



DPI de L7 y control del flujo inteligente en túneles VPN

No solo ofrece una potente gestión del comportamiento (biblioteca con más de 2500 reglas) basada en la DPI de L7, sino también visualización de la VPN para garantizar los servicios clave en el túnel.



Control de acceso inalámbrico integrado, uso libre

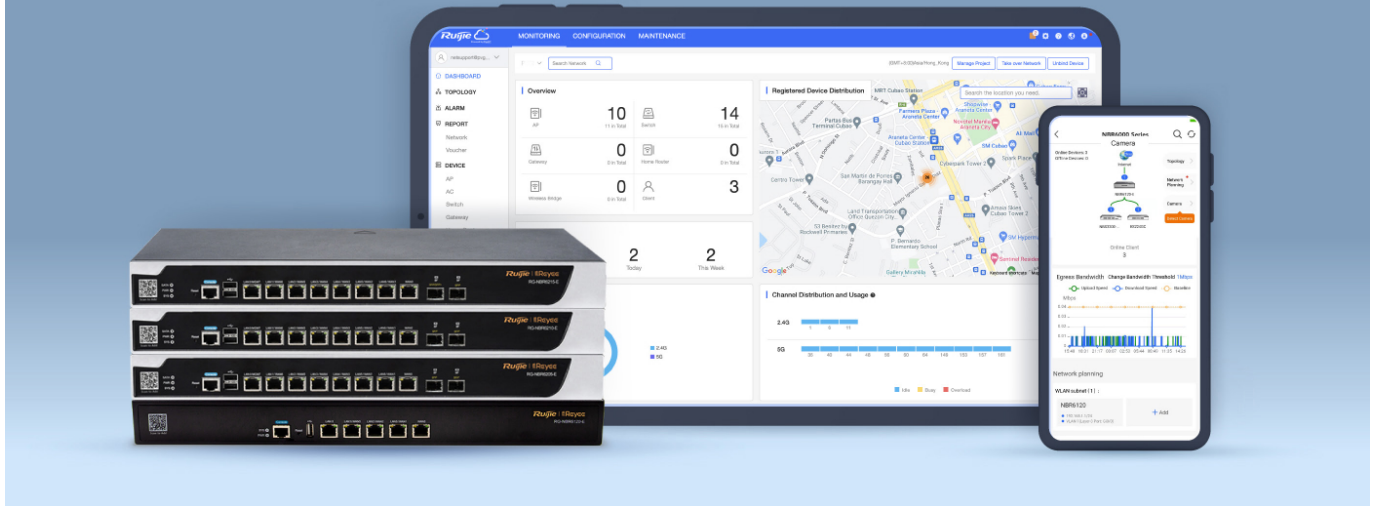
Permite gestionar hasta 64 puntos de acceso para interiores (128 puntos de acceso de pared), reducir el punto de error de red y ahorrar costes a los usuarios.



Características destacadas

Agilice su negocio gracias a la gestión en la nube

- Red autoorganizada
- Guía de configuración basada en el escenario
- Autenticación a través del portal en el mercado
- Configuración avanzada del servicio rápida mediante la aplicación
- Mantenimiento en la nube remoto de la aplicación



/ Especificaciones

Especificaciones de hardware

Especificación	RG-NBR6120-E	RG-NBR6205-E	RG-NBR6210-E	RG-NBR6215-E
Especificaciones básicas				
Puerto WAN	1 puerto 10/100/1000 Base-T	1 puerto 10/100/1000 Base-T	1 puerto 10/100/1000 Base-T	1 puerto 10/100/1000 Base-T
Puerto LAN	1 puerto 10/100/1000 Base-T	1 puerto 10/100/1000 Base-T	1 puerto 10/100/1000 Base-T	1 puerto 10/100/1000 Base-T
Puerto conmutable LAN/WAN	3 puertos 10/100/1000 Base-T	6 puertos 10/100/1000/ Base-T 2 puertos SFP 1 G Base-X	6 puertos 10/100/1000/ Base-T 2 puertos SFP 1 G Base-X	6 puertos 10/100/1000 Base-T 1 puerto SFP 1 G Base-X 1 puerto SFP+ 10 G Base-X
Rendimiento	600 Mb/s	1,5 Gb/s	2,5 Gb/s	2,5 Gb/s
Clientes (recomendado)	200	500	1000	2000
Especificaciones del sistema				
CPU	2 núcleos, 880 MHz	2 núcleos, 1,2 GHz	3 núcleos, 1,2 GHz	4 núcleos, 1,2 GHz
SDRAM/RAM	512 MB	2 GB	2 GB	2 GB
Memoria flash	4 GB	8 MB	8 MB	8 MB
Unidad de disco duro	No compatible	1 TB (no incluido con el router, posibilidad de añadirlo)	1 TB (no incluido con el router, posibilidad de añadirlo)	1 TB (no incluido con el router, posibilidad de añadirlo)
Especificaciones físicas				
Indicador LED	1 indicador LED de estado del sistema 1 indicador LED de estado de la alimentación	1 indicador LED de estado del sistema 1 indicador LED de estado de la alimentación 1 indicador LED de SATA	1 indicador LED de estado del sistema 1 indicador LED de estado de la alimentación 1 indicador LED de SATA	1 indicador LED de estado del sistema 1 indicador LED de estado de la alimentación 1 indicador LED de SATA
Botón	1 botón de encendido	1 botón de encendido	1 botón de encendido	1 botón de encendido
Dimensiones (ancho × fondo × alto)	440 mm × 43,6 mm × 200 mm (sin las almohadillas de goma)	440 mm × 43,6 mm × 200 mm (sin las almohadillas de goma)	440 mm × 43,6 mm × 200 mm (sin las almohadillas de goma)	440 mm × 43,6 mm × 200 mm (sin las almohadillas de goma)
Método de montaje	Montaje en rack	Montaje en rack	Montaje en rack	Montaje en rack

Especificaciones

Especificaciones de hardware

Especificación	RG-NBR6120-E	RG-NBR6205-E	RG-NBR6210-E	RG-NBR6215-E
Tamaño del rack	Montaje en rack 1U de 19 pulgadas	Montaje en rack 1U de 19 pulgadas	Montaje en rack 1U de 19 pulgadas	Montaje en rack 1U de 19 pulgadas
Ventilador	N/D	2	2	2
Entorno				
Temperatura de funcionamiento	De -5 °C a 45 °C	De 0 °C a 45 °C	De 0 °C a 45 °C	De 0 °C a 45 °C
Humedad de funcionamiento	De 10 a 90 % de humedad relativa (sin condensación)	De 10 % a 90 % de humedad relativa (sin condensación)	De 10 a 90 % de humedad relativa (sin condensación)	De 10 a 90 % de humedad relativa (sin condensación)
Rendimiento				
Máx. puntos de acceso gestionados	16 puntos de acceso o 32 puntos de acceso para montaje en pared	32 puntos de acceso o 64 puntos de acceso para montaje en pared	64 puntos de acceso o 128 puntos de acceso para montaje en pared	64 puntos de acceso o 128 puntos de acceso para montaje en pared
Cuentas del servidor PPPoE	200	500	1000	2000

Especificaciones de software

Características básicas

Modo de acceso a Internet	Cliente PPPoE Cliente DHCP IP estática	Cliente PPPoE Cliente DHCP IP estática	Cliente PPPoE Cliente DHCP IP estática	Cliente PPPoE Cliente DHCP IP estática
Autoidentificación del modo de acceso:	✓	✓	✓	✓
Eliminación de colisiones de direcciones IP	✓	✓	✓	✓
VLAN	✓	✓	✓	✓
IPv6	✓	✓	✓	✓
SNMP	✓	✓	✓	✓

Gestión de redes

Aislamiento de puertos	✓	✓	✓	✓
Duplicación de puertos	✓	✓	✓	✓

Especificaciones

Especificaciones de software

Especificación	RG-NBR6120-E	RG-NBR6205-E	RG-NBR6210-E	RG-NBR6215-E
Agregación de enlaces de puertos LAN	-	✓	✓	✓
Modo de CA	✓	✓	✓	✓
Gestión del comportamiento	Bloqueo de aplicaciones (política basada en el tiempo/IP) Filtrado de sitios web Lista de bloqueados/Lista de permitidos			
Identificación de aplicaciones	✓	✓	✓	✓
Priorización de aplicaciones	✓	✓	✓	✓
Control del flujo	Políticas de control del flujo de usuarios Asignación de ancho de banda automático basado en la IP Control del flujo de VPN			
Registro del sistema	✓	✓	✓	✓
Almacenamiento de registros	✓	✓	✓	✓
Diagnóstico de fallos	✓	✓	✓	✓
Autenticación	Autenticación a través del portal Autenticación mediante contraseña Autenticación mediante bono Autenticación mediante SMS			
VPN				
VPN L2TP	✓	✓	✓	✓
VPN PPTP	✓	✓	✓	✓
VPN IPsec	✓	✓	✓	✓
Túneles L2TP/PPTP	16	400	600	1000
Velocidad de VPN L2TP/IPsec	8 Mb/s	400 Mb/s	600 Mb/s	1000 Mb/s
Enrutamiento				
Enrutamiento estático	✓	✓	✓	✓
RIP/RIPng	✓	✓	✓	✓
OSPFv2	✓	✓	✓	✓
OSPFv3	-	✓	✓	✓

/ Especificaciones

Especificaciones de software

Especificación	RG-NBR6120-E	RG-NBR6205-E	RG-NBR6210-E	RG-NBR6215-E
Enrutamiento de múltiples rutas y coste ponderado	✓	✓	✓	✓
Enrutamiento basado en las políticas	✓	✓	✓	✓
Conmutación de puertos entre modos activo/en espera	✓	✓	✓	✓
Equilibrio de carga de la WAN	✓	✓	✓	✓
Red				
Cliente PPPoE	✓	✓	✓	✓
Servidor PPPoE	✓	✓	✓	✓
Servidor DHCP	✓	✓	✓	✓
Espionaje de DHCP	✓	✓	✓	✓
Cliente DNS	✓	✓	✓	✓
Servidor DNS	✓	✓	✓	✓
Proxy DNS	✓	✓	✓	✓
Cliente FTP	✓	✓	✓	✓
Servidor FTP	✓	✓	✓	✓
Cliente TFTP	✓	✓	✓	✓
Cliente NTP	-	✓	✓	✓
DDNS	Nube DNS	Nube DNS	Nube DNS	Nube DNS
NAT	✓	✓	✓	✓
SNMP	✓	✓	✓	✓
Ruijie Cloud	✓	✓	✓	✓
ACL				
ACL	✓	✓	✓	✓

/ Especificaciones

Especificaciones de software

Especificación	RG-NBR6120-E	RG-NBR6205-E	RG-NBR6210-E	RG-NBR6215-E
ACL ampliada basada en el tiempo	✓	✓	✓	✓
Seguridad				
Protección contra ataques por inundación de SYN	-	✓	✓	✓
Protección contra ataques por inundación de UDP	-	✓	✓	✓
Protección contra ataques por inundación de ICMP	-	✓	✓	✓
Protección contra ataques por redirección de ICMP	-	✓	✓	✓
Protección contra ataques por paquetes inaccesibles de ICMP	-	✓	✓	✓
Protección contra ataques fraggle	-	✓	✓	✓
Prevención de ataques por paquetes de ICMP de prolongación	-	✓	✓	✓
Protección contra ataques winnuke	-	✓	✓	✓
División de dominios de seguridad basada en la IP	-	✓	✓	✓
División de dominios de seguridad basada en el puerto físico (puerto de subinterfaz y agregación) y puerto de marcación	-	✓	✓	✓
Servicios y asistencia				
Gestión en la nube	✓	✓	✓	✓
Gestión de aplicaciones	✓	✓	✓	✓
Actualización de aplicaciones	✓	✓	✓	✓
Reinicio de aplicaciones	✓	✓	✓	✓

Contenido de la caja

Contenido de la caja	RG-NBR6120-E	RG-NBR6205-E	RG-NBR6210-E	RG-NBR6215-E
Router	1	1	1	1
Cable de alimentación	1	1	1	1
Gancho de sujeción para el cable de alimentación	1	1	1	1
Almohadillas de goma	4	4	4	4
Soportes de montaje	2	2	2	2
Tornillos M4 × 8 mm	6	6	6	6
Cable para consola DB-9	1	1	1	1
Cable Ethernet	1	1	1	1
Manual del usuario	1	1	1	1
Tarjeta de garantía	1	1	1	1
Peso de la caja	14,66 kg	17,08 kg	17,08 kg	17,08 kg
Dimensiones de la caja (ancho × fondo × alto)	560 mm × 470 mm × 380 mm	560 mm × 470 mm × 380 mm	560 mm × 470 mm × 380 mm	560 mm × 470 mm × 380 mm

Ruijie | Rcycc

Redefine your **e**asy network

Copyright ©2000-2023 Ruijie Networks Co., Ltd. Todos los derechos reservados.

Quedan prohibidas la reproducción y la transmisión en forma o medio alguno de cualquier tipo de contenido incluido en el presente documento sin la autorización previa por escrito de Ruijie Networks Co., Ltd.

Aviso

Este contenido solo es aplicable a territorios externos al área de China continental. Ruijie Networks Co., Ltd. se reserva el derecho de interpretación del presente contenido.

La información incluida en este documento puede verse sujeta a cambios sin previo aviso. Ninguno de los contenidos incluidos en el presente escrito representa una garantía adicional. Ruijie Networks Co., Ltd. se exime de toda responsabilidad derivada de errores técnicos, editoriales u omisiones incluidas en este documento.



Ruijie Networks Co., Ltd.
Building 19, Juyuanzhou Industrial Park, No.618 Jinshan
Road, distrito de Cangshan, Fuzhou, Fujian, China
Sitio web: <https://www.ruijienetworks.com>