

# SPS PDU

Unidad de distribución de energía



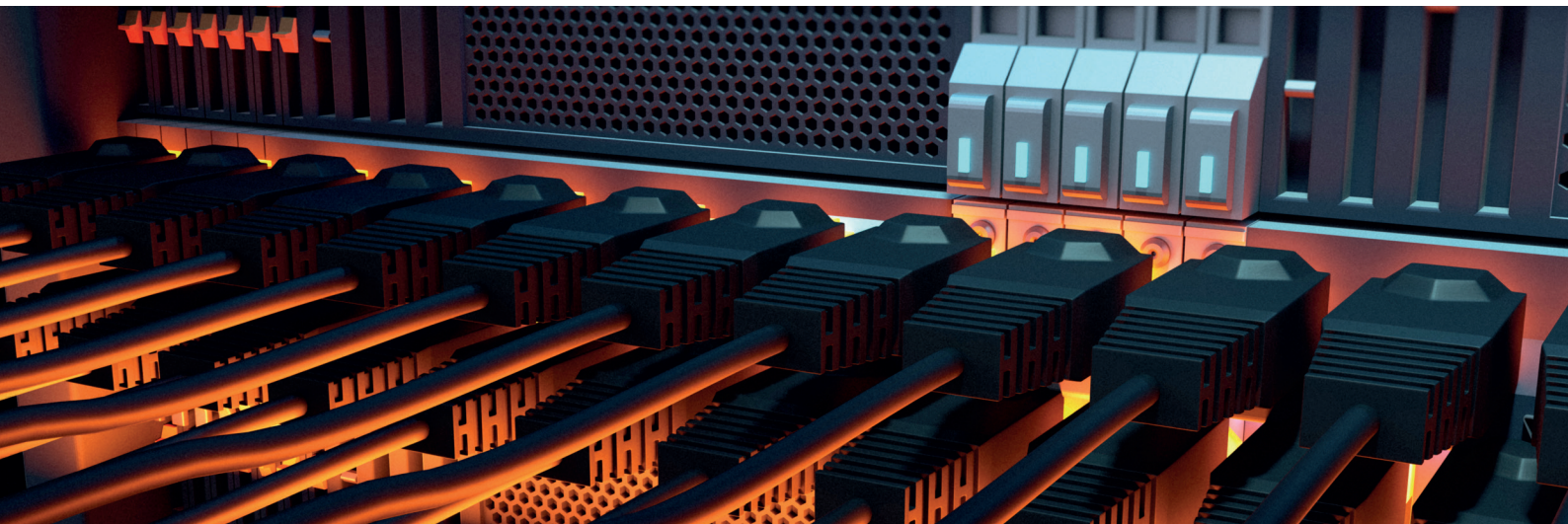
## SPS PDU: Suministro de energía a equipos IT en rack 19"

Las Unidades de Distribución de Energía (SPS PDU) de Salicru están diseñadas para distribuir energía proveniente de un SAI (Sistema de Alimentación Ininterrumpida), un generador o la red a múltiples dispositivos, tales como racks de redes y servidores en data centers y salas de ordenadores.

Los modelos **SPS PDU** incorporan un interruptor de encendido/apagado con iluminación y tapa de protección para evitar acciones no deseadas. Las tipos de bases de toma disponibles son schuko, IEC, UK y combinaciones entre ellas. La carcasa es de aluminio, lo que confiere robustez y, a la vez, ligereza en peso. El sistema multiposición permite la instalación de los soportes de fijación en múltiples combinaciones, tanto en profundidad (6 posiciones) como en inclinación (5 posiciones). Toda la gama es en formato 1U de 19" y las opciones de instalación horizontal o vertical en el bastidor/rack.

## Prestaciones

- Perfiles de aluminio de 1U - 19".
- Facilidad de instalación y conexión.
- Múltiples posiciones en profundidad (6 posiciones).
- Múltiples posiciones de inclinación (90° / 45° / 0° / -45° / -90°).
- Interruptor iluminado de encendido/apagado.
- Alimentación a 250 V AC - 50/60 Hz.
- Tomas schuko, UK e IEC disponibles y combinatorias.
- Tapa de protección del interruptor de encendido/apagado.
- Otras configuraciones bajo demanda.
- Instalación vertical u horizontal.
- Calidad de conexión y máxima seguridad en las tomas.



**SALICRU**

## Adaptación en profundidad

Elección, en función de las necesidades, de hasta 6 distintas profundidades de instalación.



## Adaptación en inclinación

Selección, para optimizar la conexión de los dispositivos a alimentar, de diferentes grados de inclinación.



## Protección del interruptor

Una tapa removible protege al interruptor de encendido/apagado de posibles acciones no deseadas.



## Gama

MODELO	CÓDIGO	TIPO DE TOMA DE ENTRADA	TIPO DE TOMA DE SALIDA	Nº DE TOMAS SALIDA
SPS 12F PDU C13/C14	680CA000002	C14	C13	12
SPS 8F PDU SCH/SCH	680CA000003	SCH	SCH	8
SPS 6F PDU UK/UK	680CA000004	UK	UK	6
SPS 3F+6F PDU UK+C13/C14	680CA000005	C14	UK + C13	3 + 6
SPS 4F+6F PDU SCH+C13/C14	680CA000006	C14	SCH + C13	4 + 6

## Características técnicas

MODELO	SPS 12F PDU C13/C14	SPS 8F PDU SCH/SCH	SPS 6F PDU UK/UK	SPS 3F+6F PDU UK+C13/C14	SPS 4F+6F PDU SCH+C13/C14
Corriente nominal (A)	10	16	13	10	
Tensión / frecuencia nominal	100 / 250 V AC - 50 Hz / 60 Hz				
Tipo de toma de entrada	IEC C14	Schuko	UK	IEC C14	
Tipo de toma y cantidad	IEC C13 (12)	Schuko (8)	UK (6)	UK (3) + IEC C13 (6)	Schuko (4) + IEC C13 (6)
Interruptor de encendido/apagado	Sí				
Longitud cable de alimentación (m)	1,5				
Protección infantil en las tomas	Sí				
INDICACIONES	Tipo LED	Sí			
GENERALES	Temperatura de trabajo	0° C ÷ 50° C			
	Temperatura de almacenaje	-15° C ÷ 60° C			
	Humedad relativa	Hasta 95%, sin condensar			
	Altitud máxima de trabajo	2.400 m.s.n.m. (degradación de potencia hasta 5.000 m)			
	Grado de protección	IP20			
	Instalación	Soportes de fijación de 3 posiciones 0° o ±45°			
NORMATIVA	RoHS	Sí			
	Clavijas, bases y tomas	IEC 60884-1; UNE 20315-1-1; EN 60320-1; EN 60320-3	IEC 60884-1; BS 1363-1; BS 1363-2	IEC 60884-1; UNE 20315-1-1; EN 60320-1; EN 60320-3	
	Seguridad	IEC 60950 ; DIN EN 50525-2-11 ; IEC 61058-1:2002/A2:2008			
	Gestión de Calidad y Ambiental	ISO 9001 e ISO 14001			
DIMENSIONES	Fondo × Ancho × Alto (mm)	51 × 443 × 44			
PESO	Peso (kg)	0,8			

Datos sujetos a variación sin previo aviso.

