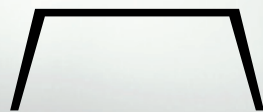


# CATÁLOGO DE PRODUCTO

Armarios Rack 19"

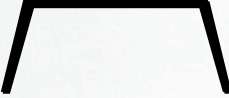
LOS ARMARIOS  
MONOLYTH SON  
ENSAMBLADOS  
EN ESPAÑA Y  
CUMPLEN LA  
CERTIFICACIÓN



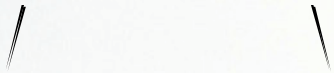
**MONOLYTH**

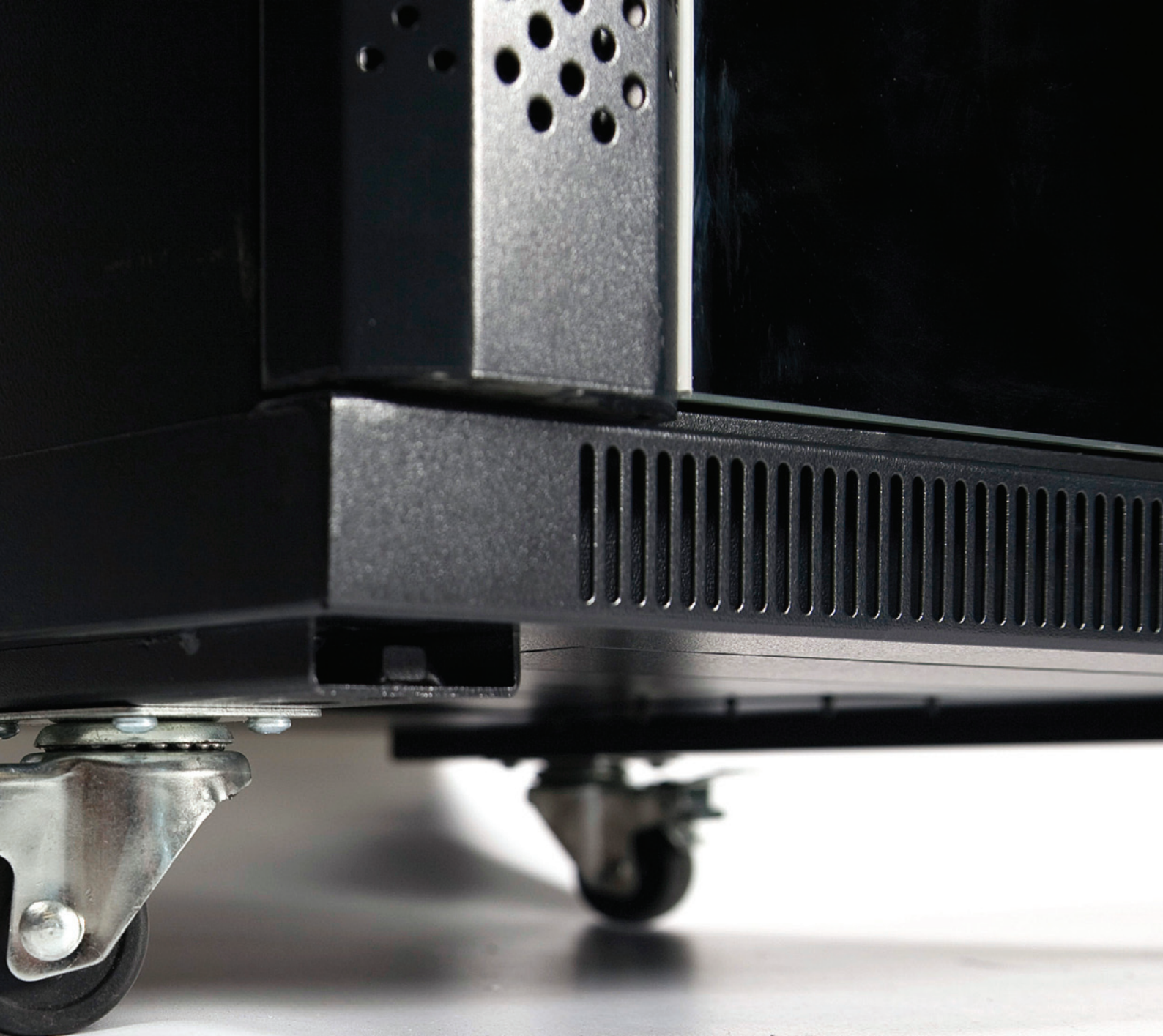


**CE** Los armarios Monolyth son ensamblados en España y cumplen la certificación CE



**MONOLYTH**





## ÍNDICE

- 04    Armarios murales
- 06    Armarios abiertos data/open rack
- 08    Armarios de suelo
- 10    Patch panels  
      Cajas de terminación fibra óptica
- 11    Bandejas fijas y deslizantes
- 12    Bandejas de fijación frontal  
      Soportes en L y otras bandejas
- 13    Paneles  
      Guías de cableado
- 14    Ventilación  
      Control de temperatura
- 15    Regletas, zócalos y otros accesorios

# ARMARIOS Murales de 10" y 19" | Soporte 19" abierto

## ARMARIOS MURALES 10"

Código	Altura	Modelo	Medidas	Peso
200000	6U	WM3306	330 x 310 x 320 mm	7 kg



ARMARIO MURAL DE 10" 6U  
WM3306

\* El armario mural de 10" no incorpora ni rieles de montaje ajustable, ni escuadras laterales, ni ventiladores de techo.

- Armario mural, ancho de perfil estándar de 10".
- Puerta con cristal templado de seguridad.
- Apertura de seguridad con llave.
- Entrada de cableado por el panel trasero y la base inferior.
- Cumple con las normativas medioambientales CE y RoHS.
- Tratamiento: desengrasado y pintura fosfórica anti-óxido.
- Grado de Protección: IP20.
- Material: Acero SPCC laminado. Color: Negro RAL 9004, liso.
- Incluye 1 bandeja fija y juego de llaves.

## SOPORTE 19" ABIERTO

Código	Altura	Modelo	Medidas	Peso
3030004	4U	Soporte abierto	510 x 320 x 195mm	3 kg



SOPORTE ABIERTO MURAL 19" 4U

## ARMARIOS MURALES 19"

Código	Altura	Modelo	Medidas	Peso
201050	4U	SH6404	600 x 450 x 278 mm	16 kg
204100	6U	SH6306	600 x 300 x 368 mm	16 kg
201100	6U	SH6406	600 x 450 x 368 mm	19 kg
202100	6U	SH6606	600 x 600 x 368 mm	22 kg
204110	9U	SH6309	600 x 300 x 501 mm	18 kg
201110	9U	SH6409	600 x 450 x 501 mm	22 kg
202110	9U	SH6609	600 x 600 x 501 mm	27 kg
201120	12U	SH6412	600 x 450 x 635 mm	26 kg
202120	12U	SH6612	600 x 600 x 635 mm	30 kg
201130	15U	SH6415	600 x 450 x 769 mm	29 kg
202130	15U	SH6615	600 x 600 x 769 mm	35 kg
201040	18U	SH6418	600 x 450 x 903 mm	33 kg
202140	18U	SH6618	600 x 600 x 903 mm	40 kg

- Armarios murales, ancho de perfil estándar de 19"
- Puerta con cristal templado de seguridad de 4 mm.
- Apertura de seguridad con llave.
- Paneles laterales desmontables fácil apertura y cierre lateral
- Entrada de cableado por el panel trasero y la base inferior.
- Rieles de montaje ajustable.
- Ubicable tanto en pared como en suelo.
- Cumple con las normativas medioambientales CE y RoHS.
- Tratamiento: desengrasado y pintura fosfórica anti-óxido.
- Grado de Protección: IP20. - Capacidad de carga: 60 Kg.
- Grosor: Carriles 2.0 mm. | ángulos 1,5 mm, resto 1,2mm.
- Material: Acero SPCC laminado. Color: Negro RAL 9004, liso.
- Incluye 1 bandeja fija, 1 juego de escuadras laterales, ventilador de techo de 120 mm, Tornillería de montaje y juego de llaves.

Cumple estándares:

ANSI/EIA, RS-310-D, DIN41491 PART1, DIN41491 PART7, ETSI, estándar compatible con 19" International Standard (sólo para armarios de 19", 10" excluido del estándar). RoHS Directiva 2002/95/EC , EN 60439-3:1991 + A1:1994 C:1994+A2:2001+AC:2005 +AC:2009, EN 60439-1:1999 + A1:2004.

ARMARIO MURAL 19" 6U  
SH6406



## ARMARIOS MURALES DOBLE CUERPO

Código	Altura	Modelo	Medidas	Peso
203100	6U	DC6506	600 x 550 x 368 mm	21 kg
203110	9U	DC6509	600 x 550 x 501 mm	26 kg
203120	12U	DC6512	600 x 550 x 635 mm	27 kg
203130	15U	DC6515	600 x 550 x 769 mm	28 kg



- En armario de doble cuerpo, puerta posterior con bisagra y apertura de seguridad con llave.

ARMARIO MURAL DOBLE CUERPO 6U DC6506

## ARMARIOS MURALES INDUSTRIALES COMPACTOS

Código	Protección	Medidas	Peso
410200	IP66	300 x 300 x 210 mm	8,5 kg
433200	IP55	400 x 500 x 210 mm	14,5 kg
454400	IP55	500 x 500 x 300 mm	19,5 kg
456300	IP55	500 x 700 x 250 mm	24 kg
461200	IP66	600 x 380 x 210 mm	16 kg
461500	IP66	600 x 380 x 350 mm	18 kg
468300	IP55	600 x 800 x 250 mm	31 kg
468500	IP55	600 x 800 x 350 mm	40 kg

### Grado de protección

Cumple IEC60529, EN60529/10.91, GB4208-93

- Ancho y altura inferior a 400mm: IP66.
- Ancho y altura superior a 400mm: IP55.

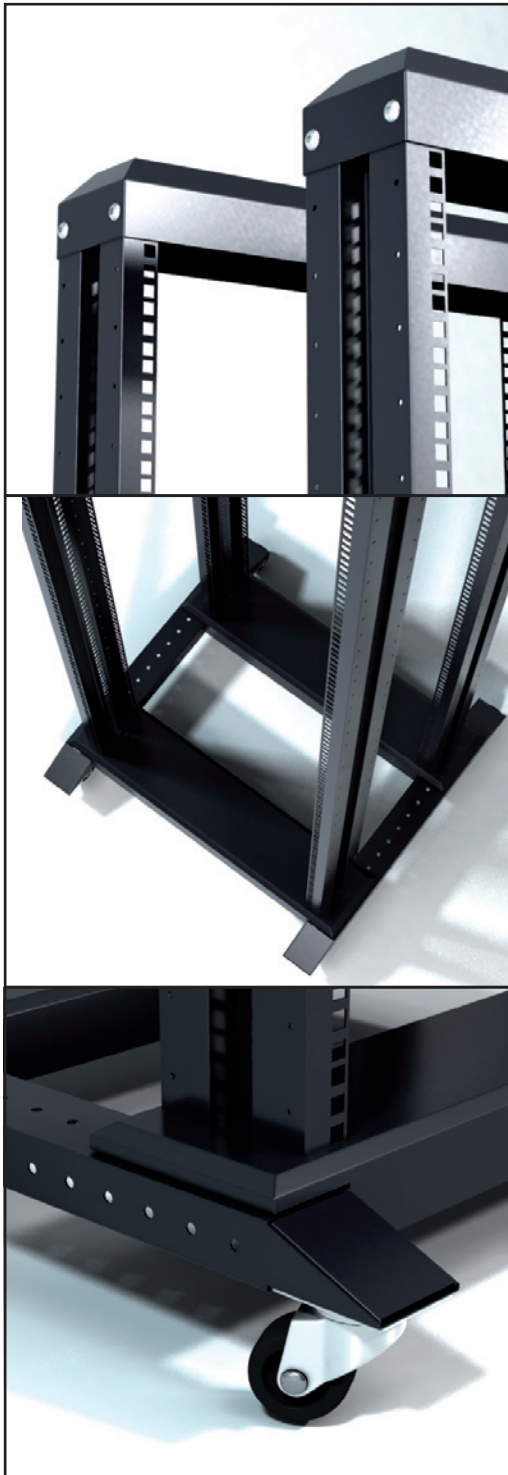
- Exterior reforzado que evita entrada de agua y polvo.
- Sólida estructura de acero laminado en frío SPCC.
- Puerta protegida con junta de poliuretano.
- Borde de puerta moldeado para mejor estética y solidez.
- Puerta reversible (apertura a izquierda o a derecha).
- Apertura puerta 110° ó 180° con bisagra especial.
- Polo de tierra montado en cuerpo, puerta y panel.
- Perforaciones de montaje en la parte posterior.
- Espesor: panel 2.5mm, puerta frontal 2 mm
- Superficie: Desengrasado, decapado, fosfórico, impreso electroforético por inmersión, recubrimiento estático con esmalte texturizado en polvo
- Color: Cuerpo, marco y puertas: RAL7032 (gris)
- Panel de montaje: gris galvanizado.



ARMARIO MURAL INDUSTRIAL COMPACTO 461200-0

## SOPORTE 19" ABIERTO DATA RACK DR

Código	Altura	Modelo	Medidas	Peso
504001	32U	OR6632	600 x 600 x 1552 mm	12 kg
504011	32U	DR6632	600 x 600 x 1552 mm	25,5 kg
506001	42U	OR6642	600 x 600 x 2217 mm	14,5 kg
506011	42U	DR6642	600 x 600 x 2217 mm	29 kg



Los armarios openframe o bastidores abiertos de datos permiten gran capacidad en muy poco espacio y con una perfecta ventilación.

Esta serie también proporciona un fácil acceso a los cables y equipos para su mantenimiento y posibles modificaciones y actualizaciones.

Diseño de marco abierto y fabricación en acero, para obtener fiabilidad, resistencia y máxima ventilación. Incluye ruedas giratorias para su portabilidad, así como rieles ajustables para mayor versatilidad, siendo compatible tanto con bandejas fijas como con bandejas deslizantes, en el caso de los DR, y con bandejas voladizo para los OR.



SOPORTE 19" ABIERTO DATA RACK 42U  
DR6642

## SOPORTE 19" ABIERTO OPEN RACK OR

### Dimensiones

- Ancho 600mm
- Profundidad 600m
- Altura: (H)
  - 32U - 1552mm
  - 42U - 2217mm

### Características

- Diseño modular para fácil montaje y desmontaje.
- Ruedas giratorias para mejor portabilidad.

### Material y acabados

- Construcción de acero laminado en frío SPCC.
- Atractivo acabado de pintura granulada.
- Color: RAL9004 - Negro

### Especificaciones

- Carga estática: 150kg. - Grosor columna: 1.5mm.
- Base y marcos superior e inferior grosor 2.0mm.

### Estándares

ANS / EIA RS-310-D, IEC297-2, DIN41491 parte 1,  
DIN41494 parte 7, GB / T3047.2-92

Fabricado en una instalación con certificación ISO9001



SOPORTE 19" ABIERTO OPEN RACK 42U  
OR6642

## ARMARIOS DE SUELO ANCHO 600MM

Código	Altura	Modelo	Medidas	Peso	Acabados
101000	22U	SH6622	600 x 600 x 1166 mm	64 kg	Puerta de cristal
101010	22U	SH6622	600 x 600 x 1166 mm	64 kg	Puerta perforada
123000	22U	SH6822	600 x 800 x 1166 mm	73 kg	Puerta de cristal
123010	22U	SH6822	600 x 800 x 1166 mm	73 kg	Puerta perforada
103000	22U	SH6022	600 x 1000 x 1166 mm	80 kg	Puerta de cristal
103010	22U	SH6022	600 x 1000 x 1166 mm	80 kg	Puerta perforada
114000	24U	SH6924	600 x 900 x 1266 mm	82 kg	Puerta de cristal
104000	32U	SH6632	600 x 600 x 1610 mm	77 kg	Puerta de cristal
104010	32U	SH6632	600 x 600 x 1610 mm	77 kg	Puerta perforada
119000	32U	SH6832	600 x 800 x 1610 mm	91 kg	Puerta de cristal
119010	32U	SH6832	600 x 800 x 1610 mm	91 kg	Puerta perforada
120000	32U	SH6032	600 x 1000 x 1610 mm	105 kg	Puerta de cristal
120010	32U	SH6032	600 x 1000 x 1610 mm	105 kg	Puerta perforada
106000	42U	SH6642	600 x 600 x 2055 mm	97 kg	Puerta de cristal
106010	42U	SH6642	600 x 600 x 2055 mm	97 kg	Puerta perforada
121000	42U	SH6842	600 x 800 x 2055 mm	109 kg	Puerta de cristal
121010	42U	SH6842	600 x 800 x 2055 mm	109 kg	Puerta perforada
108000	42U	SH6042	600 x 1000 x 2055 mm	121 kg	Puerta de cristal
108010	42U	SH6042	600 x 1000 x 2055 mm	121 kg	Puerta perforada

- Puerta delantera de cristal templado de 4 mm. de seguridad endurecido, transparente y apertura con llave - Puerta trasera perforada con cerradura
- Apertura de seguridad Handylock en puerta frontal
- Estructura básica totalmente desmontable.
- Techo y suelo con entradas de cables troqueladas y ranuras de ventilación.
- Soportes o pies regulables en altura.
- Perfiles de rack numerados desplazables en profundidad.
- Paneles laterales desmontables, de fácil apertura, con cerradura.
- Espacio accesible por puerta frontal, trasera y laterales.
- Acabados para evitar electro-estática y entrada de polvo.
- Cumple con las normativas medioambientales CE y RoHS.
- Se entrega montado y retractilado, protegido por cantoneras, en palé de madera y con indicaciones pertinentes de desembalado e instalación.

### Especificaciones técnicas

- Tratamiento: desengrasado, limpiado con ácido y pintura fosfórica anti-óxido.
- Grado de Protección: IP20 (protección contra la entrada de polvo).
- Capacidad de carga: 800 Kg. (sobre pies) | 400 Kg (sobre ruedas).
- Material: Acero SPCC laminado en frío.
- Grosor de acero: Carriles 2.0 mm. | ángulos 1,5 mm. | resto 1,2 mm.
- Color: Negro RAL 9004, acabado liso.

Accesorios incluidos en todos los armarios de suelo de ancho 600:

- 2 bandejas fijas.
- 4 ruedas con freno.
- 4 ventiladores de techo
- 1 base de enchufes de 8 tomas Schuko con interruptor.
- Tornillería de montaje, pies regulables en altura y juego de llaves incluido.



ARMARIO DE SUELO DE 42U  
SH6642



## ARMARIOS DE SUELO ANCHO 800MM

Accesorios incluidos en todos los armarios de suelo de ancho 800:

- 2 bandejas fijas.
- 4 ruedas con freno.
- 4 ventiladores de techo
- 1 base de enchufes de 8 tomas Schuko con interruptor.
- Tornillería de montaje, pies regulables en altura y juego de llaves incluido.
- 2 guías laterales para cableado.



DETALLE TECHO ARMARIO SUELO

Código	Altura	Modelo	Medidas	Peso	Acabados
122000	22U	SH8822	800 x 800 x 1166 mm	80 kg	Puerta de cristal
122010	22U	SH8822	800 x 800 x 1166 mm	80 kg	Pta. perforada doble
124000	32U	SH8832	800 x 800 x 1610 mm	105 kg	Puerta de cristal
124010	32U	SH8832	800 x 800 x 1610 mm	105 kg	Puerta perforada
109000	42U	SH8842	800 x 800 x 2055 mm	130 kg	Puerta de cristal
109010	42U	SH8842	800 x 800 x 2055 mm	130 kg	Puerta perforada
109020	42U	SH8842	800 x 800 x 2055 mm	130 kg	Pta. perforada doble
111000	42U	SH8042	800 x 1000 x 2055 mm	137 kg	Puerta de cristal
111010	42U	SH8042	800 x 1000 x 2055 mm	137 kg	Puerta perforada
111020	42U	SH8042	800 x 1000 x 2055 mm	137 kg	Pta. perforada doble
117000	42U	SH8242	800 x 1200 x 2055 mm	161 kg	Puerta de cristal
117010	42U	SH8242	800 x 1200 x 2055 mm	161 kg	Puerta perforada
117020	42U	SH8242	800 x 1200 x 2055 mm	161 kg	Pta. perforada doble
112000	47U	SH8847	800 x 800 x 2290 mm	146 kg	Puerta de cristal
112010	47U	SH8847	800 x 800 x 2290 mm	146 kg	Puerta perforada
112020	47U	SH8847	800 x 800 x 2290 mm	146 kg	Pta. perforada doble
113000	47U	SH8047	800 x 1000 x 2290 mm	160 kg	Puerta de cristal
113010	47U	SH8047	800 x 1000 x 2290 mm	160 kg	Puerta perforada
113020	47U	SH8047	800 x 1000 x 2290 mm	160 kg	Pta. perforada doble



ARMARIO DE SUELO DE 47U  
SH8847



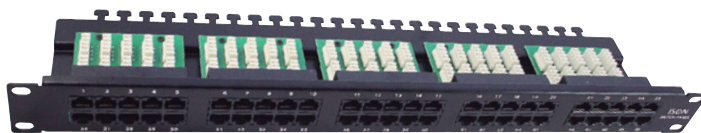
ARMARIO DE SUELO DE 32U  
SH8832

## PATCH PANELS

Código	Descripción	Tipo de fijación	Válido para	Alto/Fondo/Ancho
3002000	12 Puertos 10" Keystone	Frontal	Armarios de 10"	45 x 80 x 254 mm
3002001	12 Puertos 10" UTP CAT.6	Frontal	Armarios de 10"	45 x 30 x 254 mm
3002002	12 Puertos 10" FTP CAT.6A	Frontal	Armarios de 10"	45 x 133 x 254 mm
3000001	24 Puertos 19" Keystone	Frontal	Armarios de 19"	45 x 100 x 482 mm
3000002	24 Puertos 19" UTP CAT.5E	Frontal	Armarios de 19"	45 x 30 x 482 mm
3000003	24 Puertos 19" UTP CAT.6	Frontal	Armarios de 19"	45 x 100 x 482 mm
3000004	50 Puertos CAT.3 ISDN-VOZ	Frontal	Armarios de 19"	45 x 115 x 482 mm
3000008	24 Puertos 19" FTP CAT.6A ( 0.5U )	Frontal	Armarios de 19"	45 x 110 x 482 mm
3000010	24 Puertos 19" FTP CAT.6 0,5U	Frontal	Armarios de 19"	22 x 110 x 482 mm
3000009	48 Puertos 19" UTP KRONE IDC CAT.6	Frontal	Armarios de 19"	45 x 92 x 482 mm



PATCH PANELS 12 PUERTOS 10" UTP CAT.6  
3002001



PATCH PANELS 50 PUERTOS CAT.3 GA-571300  
3000004



PATCH PANELS 24 PUERTOS 19" Keystone  
3000001



12 PUERTOS 10" CAT.6A  
3002002



48 PUERTOS CAT.6  
3000009



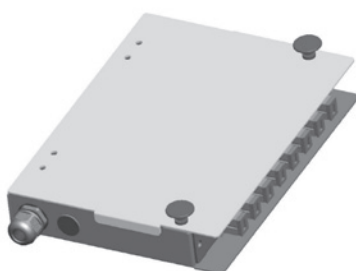
24 PUERTOS 0,5U CAT.6A  
3000008



24 PUERTOS CAT.6  
3000003

## CAJAS FIBRA ÓPTICA

Código	Descripción	Alto/Fondo/Ancho
60004020	Caja terminación fibra 4 puertos ST+SC	40 x 149 x 217 mm
60008020	Caja terminación fibra 8 puertos ST+SC	40 x 149 x 217 mm
60016020	Caja terminación fibra 16 puertos ST+SC	48 x 201 x 262 mm
3000006	Cajón para Fibra óptica SC/LC	40 x 220 x 480 mm



CAJA TERMINACIÓN FIBRA ÓPTICA 8 puertos  
60008020

- 2 Paneles frontales para instalar adaptadores SC y ST
- Montaje en superficie (pared)
- Entrada de cables con fijación mediante prensaestopa (doble en el modelo de 16 puertos)
- Bandeja de empalme/organización de fibra óptica para 4, 8 ó 16 fibras, según modelo
- Material: Acero SPCC - Color: Gris (RAL7035)
- Sin adaptadores



CAJA TERMINACIÓN FIBRA ÓPTICA 16 puertos  
60016020

## BANDEJAS FIJAS

Código	Tipo de fijación	Válido para	Alto/Fondo/Ancho
3012000	Frontal	Armarios de 10"	15 x 190 x 254 mm
3012701	Lateral	Murales fondo 300 mm.	45 x 125 x 486 mm
3012102	Lateral	Murales fondo 450 mm.	45 x 276 x 486 mm
3012202	Lateral	Murales fondo 600 mm.	45 x 425 x 486 mm
3011200	Lateral	Suelo fondo 600 mm.	45 x 350 x 470 mm
3011300	Lateral	Suelo fondo 800 mm.	45 x 450 x 470 mm
3011400	Lateral	Suelo fondo 900 mm.	45 x 550 x 470 mm
3011500	Lateral	Suelo fondo 1000 mm.	45 x 650 x 470 mm
3011600	Lateral	Suelo fondo 1200 mm.	45 x 850 x 470 mm

Bandejas fijas para armarios Monolyth. Con altura de 1U y cuatro soportes de fijación al perfil del armario. Su capacidad de carga oscila entre 30 kg. para los armarios murales y 60 kg. para los armarios de suelo. Están fabricadas en acero SPCC de 1.2 mm. de grosor, de color negro y disponen de ranuras de aireación para una mejor ventilación.



BANDEJA FIJA ARMARIO MURAL  
3012701



BANDEJA FIJA ARMARIO SUELO  
3011200

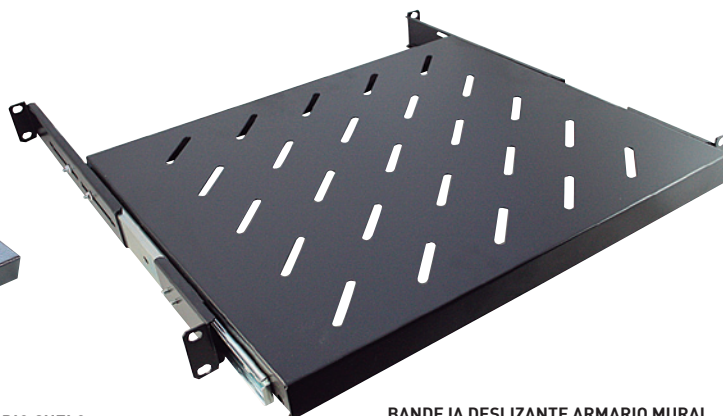
## BANDEJAS DESLIZANTES

Código	Tipo de fijación	Válido para	Alto/Fondo/Ancho
3022100	Frontal	Murales fondo 450 mm.	50 x 300 x 483 mm
3022200	Frontal	Murales fondo 600 mm.	50 x 445 x 483 mm
3021200	Lateral	Suelo fondo 600 mm.	56 x 350 x 470 mm
3021300	Lateral	Suelo fondo 800 mm.	56 x 450 x 470 mm
3021500	Lateral	Suelo fondo 1000 mm.	56 x 650 x 470 mm
3021600	Lateral	Suelo fondo 1200 mm.	56 x 850 x 470 mm

Bandejas deslizantes que permiten ser extraídas, gracias a su robusto y cómodo sistema de guías telescópicas. Fijación delantera y trasera estándar a 19" para murales y fijación lateral en las bandejas para armarios de suelo.



BANDEJA DESLIZANTE ARMARIO SUELO  
3021300

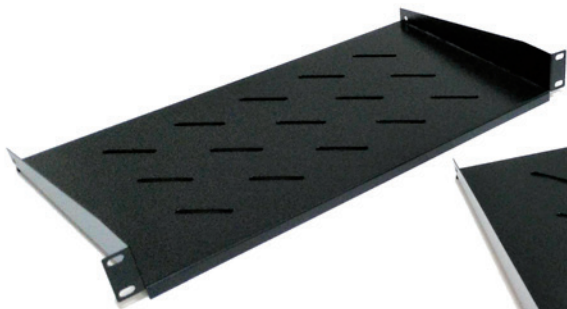


BANDEJA DESLIZANTE ARMARIO MURAL  
3022200

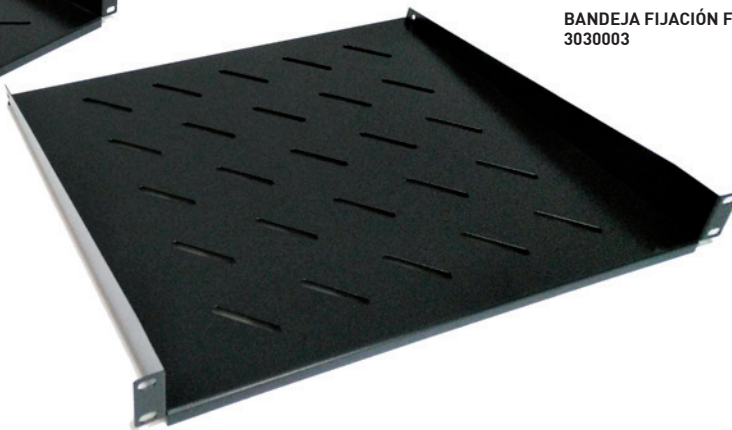
## BANDEJAS FIJACIÓN FRONTAL 19"

Código	Descripción	Alto/Fondo/Ancho
3030000	1U 26cm	45 x 260 x 483 mm
3030002	2U 26cm	90 x 260 x 483 mm
3030001	1U 38cm	45 x 380 x 483 mm
3030003	2U 38cm	90 x 380 x 483 mm

Bandejas para rack de 19" que se fijan únicamente a los bastidores frontales, consiguiendo una gran compatibilidad con la mayoría de armarios del mercado (universales). Capaces de soportar hasta 15 Kg, fabricadas en acero SPCC de 1,2mm de grosor, color negro RAL 9004 y ranuras para sujeción.



BANDEJA FIJACIÓN FRONTAL 1U 26CM  
3030000



BANDEJA FIJACIÓN FRONTAL 1U 38CM  
3030003

## SOPORTES EN L

Código	Válido para armarios	Medidas
3032700	Murales fondo 300 mm.	38 x 125 x 45 mm
3032100	Murales fondo 450 mm.	38 x 275 x 45 mm
3032200	Murales fondo 600 mm.	38 x 425 x 45 mm
3031200	Suelo fondo 600 mm.	40 x 340 x 40 mm
3031300	Suelo fondo 800 mm.	40 x 550 x 40 mm
3031500	Suelo fondo 1000 mm.	45 x 650 x 40 mm



JUEGO SOPORTES EN "L"

Los juegos de escuadras o soportes son de fijación lateral, se fijan entre el bastidor delantero y trasero

## OTRAS BANDEJAS

Código	Descripción	Válido para armarios	Alto/Fondo/Ancho
3031000	Fija fondo adaptable	Suelo fondo 600-800 mm	45 x 400* x 485 mm
3031001	Bandeja para teclado	Suelo fondo desde 600mm	45 x 360 x 485 mm



BANDEJA PARA TECLADO  
3031001

\*La bandeja fija de fondo adaptable se alarga hasta los 700mm de fondo



BANDEJA FIJA FONDO ADAPTABLE  
3031000

## PANELES

Código	Descripción	Tipo de fijación	Válido para	Alto/Fondo/Ancho
30701100	Panel ciego metal 1U	Frontal/trasera	Armarios de 19"	45 x 10 x 480 mm
30702100	Panel ciego metal 2U	Frontal/trasera	Armarios de 19"	90 x 10 x 480 mm
30703100	Panel ciego metal 3U	Frontal/trasera	Armarios de 19"	135 x 10 x 480 mm
30704100	Panel ciego metal 4U	Frontal/trasera	Armarios de 19"	180 x 10 x 480 mm
30711500	Panel con cepillo 1U (10")	Frontal	Armarios de 10"	45 x 10 x 254 mm
30701500	Panel con cepillo 1U	Frontal/trasera	Armarios de 19"	45 x 10 x 480 mm
30701520	Panel con cepillo 1U Abierto	Frontal/trasera	Armarios de 19"	45 x 10 x 480 mm



PANEL CON CEPILLO 1U  
30711500



PANEL CIEGO 1U  
30701100



PANEL CON CEPILLO 1U ABIERTO  
30701520

Paneles ciegos para tapar y ocultar totalmente el espacio no utilizado o con cepillo para pasar cables e impedir la entrada de polvo. Fabricados en color negro, acero laminado en frío.

## GUÍAS PARA CABLEADO

Código	Descripción	Fijación	Alto/Fondo/Ancho
3060000	Guía de 1U con anillas metálicas	Frontal/trasera	45 x 70 x 485 mm.
3060001	Guía de 1U con tapa	Frontal/trasera	50 x 70 x 485 mm.
3060002	Guía de 2U con tapa	Frontal/trasera	90 x 70 x 485 mm.
3060003	Anilla de plástico	Montaje	50 x 30 x 85 mm.
3060004	Anilla de metal	Montaje	20 x 45 x 75 mm.

Pasacables o pasahilos que nos permiten organizar de manera eficiente el cableado mediante anillas, orificios o guías, tanto el cableado interno como el que entra desde el exterior. Se instalan frontalmente para la entrada de cables en el armario, que pueden disponer de anillas de plástico o de metal, y tapa.



GUÍA DE 1U CON TAPA  
3060001



GUÍA DE 1U CON ANILLAS METÁLICAS  
3060000



ANILLA DE PLÁSTICO  
3060003



ANILLA DE METAL  
3060004

## VENTILACIÓN

Código	Descripción	Válido para	Alto/Fondo/Ancho
3041200	Bandeja 4 Ventiladores	Fondo 600 mm.	40 x 350 x 420 mm.
3041300	Bandeja 4 Ventiladores	Fondo 800 mm.	40 x 550 x 420 mm.
3041400	Bandeja 4 Ventiladores	Fondo 900 mm.	40 x 650 x 420 mm.
3041500	Bandeja 4 Ventiladores	Fondo 1000 mm.	40 x 750 x 420 mm.
3041600	Bandeja 4 Ventiladores	Fondo 1200 mm.	40 x 950 x 420 mm.
3090004	Ventilador 220V AC	Todos los armarios	120 x 120 mm.



VENTILADOR 12 cm  
3090004

- Bandejas con fijación en techo
- Ventiladores de repuesto de 12cm para todos los armarios y bandejas
- Bajo nivel sonoro 45dbA.
- 220/240V.
- 50Hz.
- 2850 rpm.
- Caudal 97 m3/h.



BANDEJA DE TECHO CON 4 VENTILADORES  
3041200

## CONTROL DE TEMPERATURA

Código	Descripción	Fijación	Alto/Fondo/Ancho
3040000	Termoregulador digital 1U	Frontal	45 x 125 x 480 mm.
3040001	Termostato 2 Ventiladores 1U	Frontal	45 x 190 x 480 mm.
3040002	Termostato 4 Ventiladores 1U	Frontal	45 x 310 x 480 mm.
3040004	Termostato analógico KTS 0+60°C	Con soporte	60 x 35 x 35 mm.
3040005	Soporte Termostato analógico KTS	Pegado-atornillado	30 x 15 x 43 mm.



TERMOSTATO 4 VENTILADORES  
3040002

Control digital de tiempo y temperatura, mediante display e interruptores. Programación de la activación de los ventiladores a partir de una temperatura concreta. Termostatos con o sin ventiladores. Protección: EN 60 529, IP 20

Potencia máxima soportada: 2.000W. Incluyen: cable de alimentación, tornillería para la fijación, visor control/programación de control digital LCD de temperatura y tiempo con 4 pulsadores. Fabricados en acero de color negro.



TERMOSTATO 2 VENTILADORES  
3040001



TERMOREGULADOR  
3040000

## REGLETAS

Código	Descripción	Fijación	Alto/Fondo/Ancho
3052000	Regleta de 4 Schukos para 10"	Frontal	45 x 45 x 255 mm.
3050000	Regleta de 6 Schukos con magneto-térmico	Frontal/trasera	45 x 45 x 485 mm.
3050001	Regleta de 8 Schukos con interruptor	Frontal/trasera	45 x 45 x 485 mm.

Bases de enchufes de PVC de 1U, con interruptor retro-iluminado o magnetotérmico de seguridad, con protecciones de sobretensión y sobrecargas, certificación alemana VDE y certificados CE y RoHS. Salida: 220/250V / 16A. Enchufes Schuko con doble toma de tierra y ángulo de 45°. Perfil de aluminio. 2 fijaciones metálicas para montaje en armarios de 19". Longitud de cable: 2m.



REGLETA 6 SCHUKOS  
3050000



REGLETA 8 SCHUKOS  
3050001

## ZÓCALOS DE FIJACIÓN INFERIOR PARA ARMARIOS DE SUELO

Código	Válido para	Alto/Fondo/Ancho
3081000	Armario de 600x 600	100 x 600 x 600 mm.
3081001	Armario de 600 x 800	100 x 600 x 800 mm
3081002	Armario de 600 x 900	100 x 600 x 900 mm
3081003	Armario de 600 x 1000	100 x 600 x 1000 mm
3081004	Armario de 800 x 800	100 x 800 x 800 mm
3081006	Armario de 800 x 1000	100 x 800 x 1000 mm

Acabado para dar robustez y protección a los armarios, además de proteger y cubrir las ruedas. Acero de 1,5 mm.



ZÓCALO  
3081000

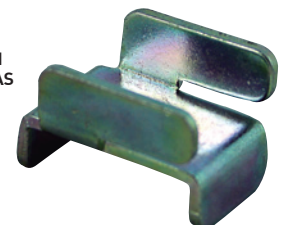
## OTROS ACCESORIOS

Código	Descripción	Fijación	Medidas	Válido para
3000005	Latiguillo Patch UTP CAT.6	Montaje	50 cm	Todos los armarios
3000007	Carril DIN 3U 19"	Frontal	18 Módulos	Todos los armarios
3070050	Guía suelo/techo con cepillo	Superior/inferior	65x10x360mm	Armarios de suelo
3090000	Cajón 3U	Frontal	135x330x485 mm	Armarios de suelo
3090003	Tornillo Philips + tuerca	Montaje	M6*16	Todos los armarios
3091001	Cerradura puerta frontal	En puertas	-	Armarios de suelo
3090001	Cerradura pta. lateral y trasera	En puertas	-	Todos los armarios
3091002	Juego de 4 ruedas con freno	Montaje	7,cm de altura	Armarios de suelo
3091003	Pieza para unión de armarios	Montaje	-	Armarios de suelo
3091004	Cable toma de tierra	Montaje	-	Armarios de suelo
3091005	Varilla 19" toma de tierra	Montaje	-	Armarios de suelo
3061000	Guía vertical cableado 42U	Lateral	-	Armarios de 800mm

GUÍA PASACABLES SUELO / TECHO  
30700500



PIEZA DE UNIÓN  
SON NECESARIAS  
6 UNIDADES  
POR UNIÓN  
3091003



SOPORTE  
CARRIL DIN  
3000007



RUEDAS  
3091002



CERRADURA  
FRONTAL  
3091001



CERRADURA  
TRASERA  
3090001



Distribuidor:

  
**MONOLYTH**

[www.monolyth.es](http://www.monolyth.es)