

# Dell Pair

## Guía del usuario



# Notas, precauciones y advertencias

---



**NOTA:** Una NOTA incluye información importante que le permite usar mejor la computadora.



**ADVERTENCIA:** un mensaje de ADVERTENCIA indica la posibilidad de daños en el hardware o de pérdida de datos, si no se siguen las instrucciones.



**PRECAUCIÓN:** un mensaje de PRECAUCIÓN indica la posibilidad de daños en la propiedad, de lesiones personales e incluso de muerte.

# Contenido

<b>Visión general</b> .....	<b>4</b>
<b>Compatibilidad</b> .....	<b>5</b>
<b>Descarga e instalación</b> .....	<b>7</b>
<b>Interfaz de usuario</b> .....	<b>10</b>
<b>Características generales</b> .....	<b>11</b>
<b>Solución de problemas</b> .....	<b>13</b>



# Visión general

---

Dell Pair admite lo siguiente:

- Detectar dispositivos periféricos Dell, como el mouse y el teclado, cuando se encuentran dentro del rango de detección para emparejamiento a través de Bluetooth.
- Emparejar dispositivos a través de Bluetooth sin inconvenientes.



**NOTA:** La guía del usuario de **Dell Pair** es común para todos los periféricos Dell compatibles. Para conocer las funciones específicas del dispositivo, consulte la guía del usuario del producto.



# Compatibilidad

---

Dell Pair viene preinstalado en los siguientes sistemas Dell. Si desinstala Dell Pair manualmente y desea volver a instalarlo, siga las instrucciones que se mencionan en la sección [Descarga e instalación](#) de esta guía del usuario. Dell Pair es compatible con PC Dell con configuración BLE 5.0 y periféricos Dell compatibles con BLE.

## Plataformas soportadas:

### Inspiron:

- Inspiron 5320
- Inspiron 5420
- Inspiron 5430
- Inspiron 5620
- Inspiron 5630
- Inspiron 7430
- Inspiron 7430 2 en 1
- Inspiron 7630
- Inspiron 7630 2 en 1
- Inspiron 13 5330
- Inspiron 14 7420
- Inspiron 16 7620

### Latitude:

- Latitude 3330
- Latitude 3340
- Latitude 3440
- Latitude 3540
- Latitude 5320
- Latitude 5340
- Latitude 5431
- Latitude 5440
- Latitude 5531



Latitude 5540  
Latitude 7320  
Latitude 7330  
Latitude 7420  
Latitude 7430  
Latitude 7530  
Latitude 9330  
Latitude 9430  
Latitude 9440

**Precision:**

Precision 3480  
Precision 3571  
Precision 3580  
Precision 3581  
Precision 5470  
Precision 5570  
Precision 5770  
Precision 7670  
Precision 7680  
Precision 7770  
Precision 7780

**Vostro:**

Vostro 5320  
Vostro 5620  
Vostro 5630  
Vostro 7620

**Laptop XPS:**

XPS 9315  
XPS 9530  
XPS 9730  
XPS 13 9315 2 en 1  
XPS 13 9320



XPS 15 9520  
XPS 17 9720

## SO compatible:

Windows 10, versión de compilación 10.0.19041 y superior  
Windows 11

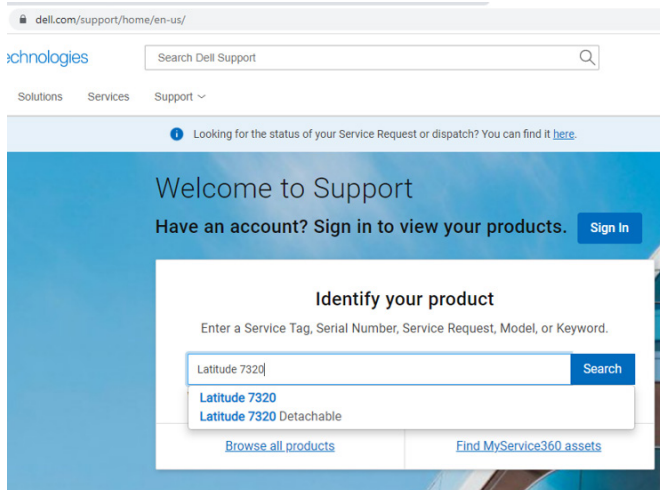
## Descarga e instalación

---

Dell Pair viene preinstalado en su sistema Dell. Todos los documentos complementarios para Dell Pair se pueden encontrar en [www.Dell.com/support/dellpair/](http://www.Dell.com/support/dellpair/).

Para descargar e instalar manualmente, vaya al sitio web de soporte de Dell para Dell Pair.

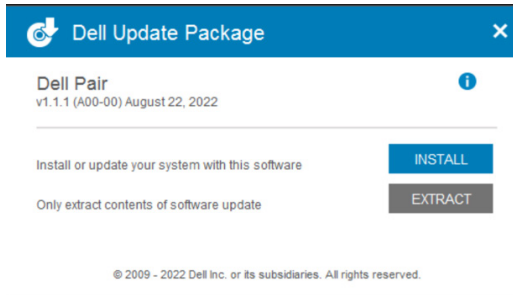
1. Abra la página principal de soporte de Dell:  
<https://www.dell.com/support/home/es-es/>.
2. En el menú de búsqueda "Identificar el producto", busque el nombre del modelo de la PC (por ejemplo: Latitude 7320), que dirige al usuario a la página Plataforma para Latitude 7320.



3. En la sección "Controladores y descargas", seleccione "Buscar controladores" > "Categoría" > "Aplicación". En la lista, se puede descargar el archivo ejecutable de Dell Pair.

## Instalación:

Siga los pasos de instalación que se indican en la pantalla de instalación.



Después de la instalación, se puede ver "Dell Pair" en el menú Inicio de Windows.

## Instalación de línea de comandos:

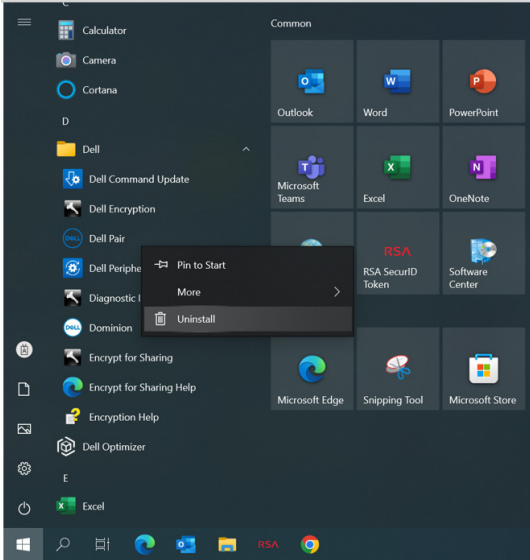
- Abra el símbolo del sistema.
- En el símbolo del sistema, apunte al directorio donde se descargó el archivo ejecutable de Dell Pair.
- Escriba el comando para la instalación: DellPair-Setup-x64.exe
- Si se requiere que la instalación se ejecute de forma silenciosa, escriba el comando: DellPair-Setup-x64.exe /S
- Para ejecutar el instalador con la característica de registro, escriba el comando:
  - DellPair-Setup-x64.exe /S /vLOGFILE=" <Full\_path\_with\_Filename>"





# Desinstalación:

Para desinstalar, vaya al menú Inicio de Windows y navegue hasta la carpeta "Dell". Seleccione la desinstalación de Dell Pair después de hacer clic con el botón secundario en él y siga las indicaciones.



# Desinstalación de línea de comandos:

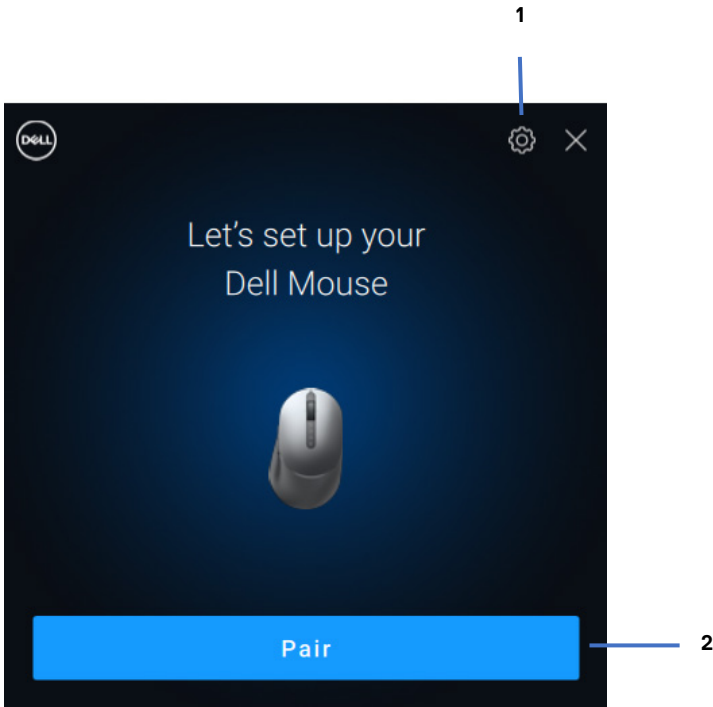
- Abra el símbolo del sistema.
- En el símbolo del sistema, apunte al directorio donde se instaló el archivo ejecutable de Dell Pair.
- Escriba el comando para la desinstalación:
  - `C:\Program Files\Dell\Dell Pair\Uninstall.exe`
- Si se requiere que la desinstalación se ejecute de forma silenciosa, escriba el comando:
  - `C:\Program Files\Dell\Dell Pair\Uninstall.exe /S`



# Interfaz de usuario

---

Cuando un dispositivo (mouse, teclado, etc.) compatible con Dell Pair se enciende y se acerca al rango de detección de Bluetooth de la PC, Dell Pair muestra una notificación, en donde se le solicita al usuario que conecte el dispositivo con la PC. Al hacer clic en "Emparejar", el dispositivo se empareja sin inconvenientes con la PC mediante Bluetooth.



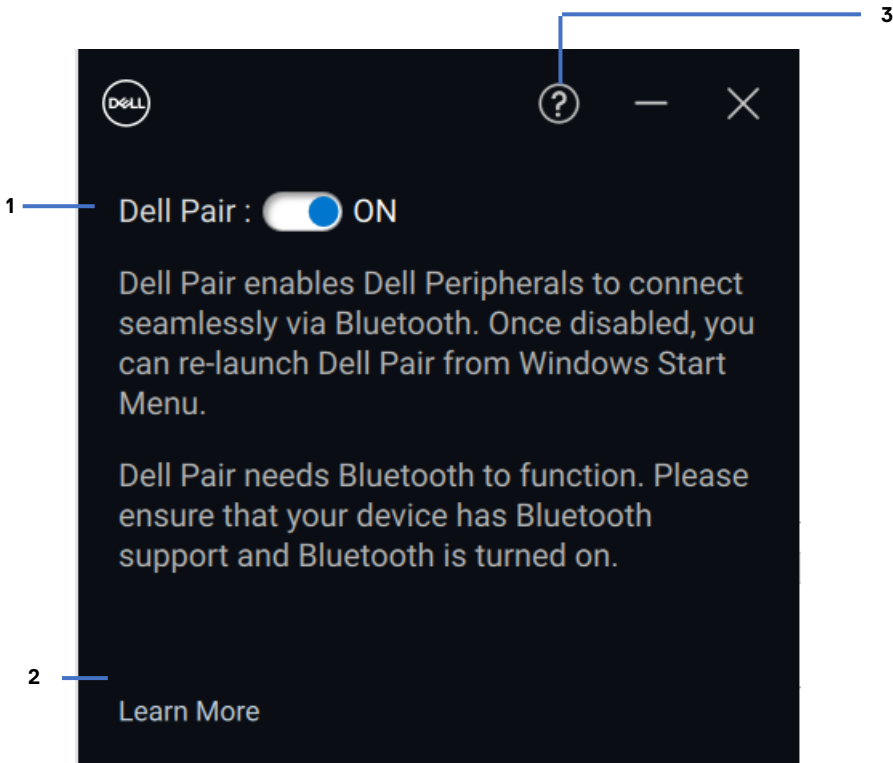
- 1 Configuración de Dell Pair
- 2 Iniciar emparejamiento mediante Bluetooth



# Características generales

---

Puede hacer clic en el **menú Inicio >Dell > Dell Pair** para abrir la interfaz de usuario y cambiar la configuración de Dell Pair. Puede habilitar o deshabilitar la característica Dell Pair desde la interfaz de usuario deslizando el interruptor a la posición "Encendido" o "Apagado".



- 1 Interruptor de encendido/apagado de Dell Pair
- 2 Más información
- 3 Información de la versión del software



**Descubrir:** la aplicación Dell Peripheral Manager lo ayuda a personalizar varios periféricos Dell conectados a su computadora. Para obtener más información sobre este software y los modelos compatibles, y para descargarlo, visite [www.dell.com/support/dpem](http://www.dell.com/support/dpem).



# Solución de problemas

---

Si la notificación de Dell Pair no aparece cuando se enciende un dispositivo por primera vez, compruebe las posibles causas, como se indica a continuación:

Problemas	Posibles soluciones
<p>La notificación de Dell Pair no se abre cuando un dispositivo Bluetooth se enciende por primera vez.</p>	<ul style="list-style-type: none"><li>• Windows 10 (versión 19041) es la versión más antigua compatible con Dell Pair.</li><li>• La conexión Bluetooth, versión 5.0 o superior, está presente.</li><li>• La conexión Bluetooth es compatible con la computadora. Está encendida en la configuración de Windows.</li><li>• El dispositivo Bluetooth es compatible con la detección de Dell Pair.</li><li>• El dispositivo Bluetooth se coloca cerca del rango de detección de la computadora. Si el periférico que se está conectando es un mouse/teclado, levante el dispositivo y acérquelo a la PC.</li><li>• Compruebe que la computadora y el dispositivo Bluetooth tengan suficiente carga de batería para que funcionen.</li><li>• El dispositivo Bluetooth tiene el firmware más reciente.</li><li>• La controladora Bluetooth de la computadora es de Intel.</li></ul>



Problemas	Posibles soluciones
	<ul style="list-style-type: none"> <li>• Realice un ciclo de apagado y encendido del dispositivo Bluetooth.</li> </ul>
<p>Dell Pair informa un error de emparejamiento.</p>	<p>Continúe con la reconexión a través de Dell Pair con los siguientes pasos:</p> <ol style="list-style-type: none"> <li>1. Si se acerca el dispositivo Bluetooth             <ol style="list-style-type: none"> <li>a. a la PC y</li> <li>b. está en modo de emparejamiento,</li> <li>c. la interfaz de usuario de Dell Pair ayuda con el emparejamiento.</li> </ol> </li> <li>2. Espere a que la ventana de error de emparejamiento se descarte automáticamente.</li> <li>3. Mueva el dispositivo Bluetooth lejos de la computadora.</li> <li>4. Acerque lentamente el dispositivo Bluetooth a la computadora.</li> <li>5. Asegúrese de que el dispositivo Bluetooth esté en modo de emparejamiento y que el LED de emparejamiento comience a parpadear.</li> </ol>

