

01.132397.01.001

Gofrera

Gofres belgas - 2 gofres cada sesión

Con esta gofrera puedes hacer 2 deliciosos gofres belgas por cada sesión. La temperatura es ajustable para que haya un gofre para cada gusto, suave o crujiente. Las placas tienen un recubrimiento antiadherente para facilitar la limpieza.

Gofres por sesión	2
Tamaño de la superficie de cocinado	19.8 x 19.8 cm
Ideal para hacer	Gofres belgas
Termostato regulable	Sí
Material del cuerpo	Baquelita
Asas de tacto frío	Sí
Recubrimiento antiadherente de alta calidad	Sí
Fácil de limpiar	Sí
Base antideslizante	Sí
Indicador luminoso de funcionamiento	Sí
Luz(ces) indicadora(s) de funcionamiento	Sí
Longitud del cable de alimentación	0.7 m
Potencia	1200 W

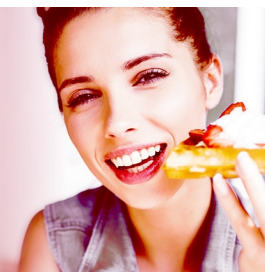


Detalles logísticos - Código Intrastat: 8516607000

Caja: a x A x P (cm): 30,2 x 23,5 x 14 | EAN: 8713016065469 | Peso bruto (kg): 2,1874 | Peso neto (kg): 1,9422

Embalaje: a x a x P (cm): 48,5 x 32 x 44 | EAN: 8713016065476 | Peso bruto (kg): 13,8744

Piezas: Por embalaje : 6 | Por pallet: 96 | Hi x Ti: 4 x 4 | 20FT / 40FT / HQ: 2430 / 5010 / 5760



Detalles logísticos - Código Intrastat: 8516607000

Caja: a x A x P (cm): 30,2 x 23,5 x 14 | EAN: 8713016065469 | Peso bruto (kg): 2,1874 | Peso neto (kg): 1,9422

Embaleje: a x a x P (cm): 48,5 x 32 x 44 | EAN: 8713016065476 | Peso bruto (kg): 13,8744

Piezas: Por embalaje : 6 | Por pallet: 96 | Hi x Ti: 4 x 4 | 20FT / 40FT / HQ: 2430 / 5010 / 5760

