

ITALIANO

Introduzione

Congratulazioni per l'acquisto e benvenuti in Philips! Per trarre il massimo vantaggio dall'assistenza Philips, registrate il vostro prodotto su www.philips.com/welcome.

Importante

Prima di utilizzare l'apparecchio, leggete attentamente queste informazioni importanti e conservatele per eventuali riferimenti futuri.

Pericolo

- Non immergete mai il ferro nell'acqua.

Avviso

- Prima di collegare l'apparecchio, controllate che la tensione indicata sulla placchetta corrisponda a quella della rete locale.
- Non utilizzate l'apparecchio nel caso in cui la spina, il cavo di alimentazione o l'apparecchio stesso siano danneggiati o in presenza di rotture.
- Nel caso in cui il cavo di alimentazione fosse danneggiato, dovrà essere sostituito presso i centri autorizzati Philips, i rivenditori specializzati oppure da personale debitamente qualificato, per evitare situazioni pericolose.
- Non lasciate mai l'apparecchio incustodito quando è collegato alla presa di corrente.
- Quest'apparecchio può essere usato da bambini di almeno 8 anni e da persone con capacità mentali, fisiche o sensoriali ridotte, prive di esperienza o conoscenze adatte, a condizione che tali persone abbiano ricevuto assistenza o formazione per utilizzare l'apparecchio in maniera sicura e capiscano i potenziali pericoli associati a tale uso.
- Le operazioni di pulizia e manutenzione possono essere effettuate solo da bambini di età superiore agli 8 anni.
- Adottate le dovute precauzioni per evitare che i bambini giochino con l'apparecchio.
- Mantenete il ferro e il cavo fuori dalla portata dei bambini di età inferiore a 8 anni quando il ferro è collegato alla presa di corrente o si sta raffreddando.
- Evitate che il cavo di alimentazione venga a contatto con la piastra del ferro calda.

Attenzione

- La piastra del ferro può surriscaldarsi eccessivamente e provocare scottature se a contatto con la pelle.
- Collegate l'apparecchio esclusivamente a una presa di messa a terra.
- Verificate periodicamente le condizioni del cavo di alimentazione.
- Posizionate e utilizzate sempre il ferro su una superficie piana, stabile e orizzontale.
- Dopo aver utilizzato l'apparecchio, durante le operazioni di pulizia o se lasciate l'apparecchio incustodito anche per un breve periodo, mettete il ferro in posizione verticale e scollegate la spina dalla presa a muro.
- Questo apparecchio è destinato esclusivamente a uso domestico.

Campi elettromagnetici (EMF)

Questo apparecchio Philips è conforme a tutti gli standard relativi ai campi elettromagnetici (EMF). Se utilizzato in modo appropriato seguendo le istruzioni contenute nel presente manuale dell'utente, l'apparecchio consente un utilizzo sicuro come confermato dai risultati scientifici attualmente disponibili.

Tutela dell'ambiente

- Per contribuire alla tutela dell'ambiente, non gettate l'apparecchio tra i rifiuti domestici quando non viene più utilizzato, ma consegnatelo a un centro di raccolta ufficiale (fig. 8).

Supporto

Per assistenza o informazioni, visitate il sito Web Philips all'indirizzo www.philips.com/support oppure leggete l'opuscolo della garanzia internazionale.

NEDERLANDS

Inleiding

Gefeliciteerd met uw aankoop en welkom bij Philips! Als u volledig wilt profiteren van de ondersteuning die Philips biedt, registreer uw product dan op www.philips.com/welcome.

Belangrijk

Lees deze belangrijke informatie zorgvuldig door voordat u het apparaat gaat gebruiken. Bewaar het boekje om het indien nodig later te kunnen raadplegen.

Gevaar

- Dompel het strijkijzer nooit in water.

Waarschuwing

- Controleer of het voltage aangegeven op het typeplaatje overeenkomt met de plaatselijke netspanning voordat u het apparaat aansluit.
- Gebruik het apparaat niet indien de stekker, het netsnoer of het apparaat zelf zichtbaar beschadigd is. Gebruik het apparaat ook niet meer als het is gevallen.
- Indien het netsnoer beschadigd is, moet u het laten vervangen door Philips, een door Philips geautoriseerd servicecentrum of personen met vergelijkbare kwalificaties om gevaar te voorkomen.
- Laat het apparaat nooit onbeheerd achter terwijl het op netspanning is aangesloten.
- Dit apparaat kan worden gebruikt door kinderen vanaf 8 jaar en door personen met verminderde lichamelijke, zintuiglijke of geestelijke capaciteiten of weinig ervaring en kennis, mits zij toezicht of instructie hebben ontvangen aangaande veilig gebruik van het apparaat, en zij de gevaren van het gebruik begrijpen.
- Reiniging en onderhoud mogen alleen door kinderen worden uitgevoerd die ouder zijn dan 8 en alleen onder toezicht.
- Houd toezicht op jonge kinderen om te voorkomen dat ze met het apparaat gaan spelen.
- Houd het strijkijzer en het snoer buiten het bereik van kinderen die jonger dan 8 jaar zijn wanneer het apparaat op het stroomnet is aangesloten of aan het afkoelen is.
- Voorkom dat het netsnoer in aanraking komt met de hete zoolplaat van het strijkijzer.

Let op

- De zoolplaat van het strijkijzer kan zeer heet worden en bij aanraking brandwonden veroorzaken.
- Sluit het apparaat uitsluitend aan op een geaard stopcontact.
- Controleer regelmatig of het netsnoer niet beschadigd is.
- Plaats en gebruik het strijkijzer altijd op een stabiele, vlakke en horizontale ondergrond.
- Als u klaar bent met strijken, als u het strijkijzer schoonmaakt en als u bij het strijkijzer wegloopt (als is het maar even), zet dan het strijkijzer op de achterkant en haal de stekker uit het stopcontact.
- Het apparaat is uitsluitend bedoeld voor huishoudelijk gebruik.

Elektromagnetische velden (EMV)

Dit Philips-apparaat voldoet aan alle richtlijnen met betrekking tot elektromagnetische velden (EMV). Mits het apparaat op de juiste wijze en volgens de instructies in deze gebruiksaanwijzing wordt gebruikt, is het veilig te gebruiken volgens het nu beschikbare wetenschappelijke bewijs.

Milieu

- Gooi het apparaat aan het einde van zijn levensduur niet weg met het normale huisvuil, maar lever het in op een door de overheid aangegeven inzamelpunt om het te laten recyclen. Op die manier levert u een bijdrage aan een schonere leefomgeving (fig. 8).

Ondersteuning

Als u ondersteuning of informatie nodig hebt, bezoek dan de Philips-website (www.philips.com/support) of lees het 'worldwide guarantee'-vouwblad.

NORSK

Innledning

Gratulerer med kjøpet og velkommen til Philips! Du får best mulig nytte av støtten som Philips tilbyr; hvis du registrerer produktet ditt på www.philips.com/welcome.

Viktig

Les denne viktige informasjonen nøye før du bruker apparatet, og ta vare på den for senere referanse.

Fare

- Strykejernet må aldri dypes i vann.

Advarsel

- Kontroller at spenningen som er angitt på merkeplaten, er den samme som nettspenningen, før du kobler til apparatet.
- Ikke bruk apparatet hvis støpselet, ledningen eller selve apparatet har synlig skade, eller hvis apparatet har falt i gulvet.
- Hvis ledningen er ødelagt, må den alltid skiftes ut av Philips, et servicesenter som er godkjent av Philips, eller lignende kvalifisert personell, slik at man unngår farlige situasjoner.
- La aldri apparatet stå uten tilsyn når det er koblet til strømmettet.
- Dette apparatet kan brukes av barn over 8 år og av personer med nedsatt sanseevne eller fysisk eller psykisk funksjonsevne, eller personer med manglende erfaring eller kunnskap, dersom de får instruksjoner om sikker bruk av apparatet eller tilsyn som sikrer sikker bruk, og hvis de er klar over risikoene.
- Barn skal ikke rengjøre eller vedlikeholde apparatet med mindre de er over 8 år, og har tilsyn.
- Pass på at barn er under tilsyn, slik at de ikke leker med apparatet.
- Oppbevar strykejernet og ledningen utliggelig for barn under 8 år når det er koblet til strømmettet eller kjøles ned.
- Ikke la ledningen komme i kontakt med den varme strykesålen på strykejernet.

Forsiktigt

- Strykesålen på strykejernet kan bli ekstremt varm, og du kan brenne deg hvis du tar på den.
- Bruk kun jordat stikkontakt til dette apparatet.
- Kontroller ledningen regelmessig for mulig skade.
- Plasser og bruk alltid strykejernet på en stabil og horisontal overflate.
- Når du er ferdig med å stryke, når du rengjør apparatet og også når du setter fra deg strykejernet et øyeblikk: la strykejernet stå oppreist og ta støpselet ut av stikkontakten.
- Apparatet skal kun brukes i husholdningen.

Elektromagnetiske felt (EMF)

Dette Philips-apparatet overholder alle standarder som gjelder for elektromagnetiske felt (EMF). Hvis det håndteres riktig og i samsvar med instruksjonene i denne brukerveiledningen, er det trygt å bruke det ut fra den kunnskapen vi har per dags dato.

Miljø

- Ikke kast apparatet som restavfall når det ikke kan brukes lenger. Lever det på en gjenvinningsstasjon. Slik bidrar du til å ta vare på miljøet (fig. 8).

Støtte

Hvis du trenger kundestøtte eller informasjon, kan du besøke webområdet til Philips på www.philips.com/support eller lese i garantihftet.

PORTUGUÊS

Introdução

Parabéns pela sua compra e bem-vindo à Philips! Para tirar todo o partido da assistência fornecida pela Philips, registre o seu produto em www.philips.com/welcome.

Importante

Leia cuidadosamente estas informações importantes antes de utilizar o aparelho e guarde-o para uma eventual consulta futura.

Perigo

- Nunca mergulhe o ferro dentro de água.

Aviso

- Antes de ligar o aparelho, verifique se a tensão indicada na placa de identificação corresponde à tensão elétrica local.
- Não utilize o aparelho se a ficha, o fio ou o próprio aparelho apresentarem sinais visíveis de danos ou se tiver deixado cair o aparelho.
- Se o fio estiver danificado, deve ser sempre substituído pela Philips, por um centro de assistência autorizado da Philips ou por pessoal devidamente qualificado para se evitarem situações de perigo.
- Nunca abandone o aparelho quando estiver ligado à alimentação elétrica.
- Este aparelho pode ser utilizado por crianças com idade igual ou superior a 8 anos e por pessoas com capacidades físicas, sensoriais ou mentais reduzidas, ou com falta de experiência e conhecimento, caso tenham sido supervisionadas ou lhes tenham sido dadas instruções relativas à utilização segura do aparelho e se forem alertadas os perigos envolvidos.
- A limpeza e a manutenção do utilizador não podem ser efectuadas por crianças, a não ser que tenham idade superior a 8 anos e sejam supervisionadas.
- As crianças devem ser supervisionadas para garantir que não brinquem com o aparelho.
- Mantenha o ferro e o seu cabo fora do alcance de crianças com idade inferior a 8 anos quando este estiver ligado à alimentação ou a arrefecer.
- Não deixe que o fio de alimentação entre em contacto com a base quente do ferro.

Cuidado

- A base do ferro pode ficar extremamente quente e causar queimaduras se for tocada.
- Ligue o aparelho apenas a uma tomada com ligação à terra.

- Verifique regularmente se o fio de alimentação se encontra danificado.
- Coloque e utilize sempre o ferro sobre uma superfície estável, plana e horizontal.
- Quando terminar de passar, quando limpar o aparelho e também quando abandonar o ferro mesmo por pouco tempo: coloque o ferro em posição de descanso e retire a ficha de alimentação da tomada elétrica.
- Este aparelho destina-se apenas a utilização doméstica.

Campos electromagnéticos (CEM)

Este aparelho Philips cumpre todas as normas relacionadas com campos electromagnéticos (CEM). Se for manuseado correctamente e de acordo com as instruções presentes no manual do utilizador, o aparelho proporciona uma utilização segura, como demonstrado pelas provas científicas actualmente disponíveis.

Meio ambiente

- No final da vida útil do aparelho, não o elimine com os resíduos domésticos normais; entregue-o num ponto de recolha oficial para reciclagem. Ao fazê-lo ajuda a preservar o ambiente (fig. 8).

Supporte

Se precisar de assistência ou informações, visite o Web site da Philips em www.philips.com/support ou leia o folheto da garantia mundial.

SVENSKA

Introduktion

Grattis till inköpet och välkommen till Philips! För att dra maximal nytta av den support som Philips erbjuder kan du registrera din produkt på www.philips.com/welcome.

Viktigt

Läs den här viktiga informationen noggrant innan du använder apparaten och spara sedan häftet för framtida bruk.

Fara

- Doppa aldrig strykjärmet i vatten.

Varning

- Kontrollera att nätspänningen som anges på märkplåten motsvarar den lokala nätspänningen innan du ansluter apparaten.
- Använd inte apparaten om kontakten, nätsladden eller själva apparaten har synliga skador eller om apparaten har tappats i golvet.
- Om nätsladden är skadad måste den alltid bytas ut av Philips, något av Philips auktoriserade serviceombud eller liknande behöriga personer för att undvika olyckor.
- Lämna aldrig apparaten utan uppsikt när den är ansluten till elnätet.
- Den här apparaten kan användas av barn som är 8 år och äldre och av med olika funktionshinder, eller som inte har kunskap om hur apparaten används, så länge de övervakas och får instruktioner angående säker användning och förstår riskerna som medföljer.
- Rengöring och underhåll bör inte göras av barn under 8 år om de inte är under tillsyn av vuxen.
- Små barn ska övervakas så att de inte kan leka med apparaten.
- Håll järmet och dess sladd utom räckhåll för barn under 8 år så länge apparaten är ansluten till elnätet eller fortfarande är varm.
- Låt inte nätsladden komma i kontakt med den varma stryksulan.

Varning!

- Järnets stryksula kan bli mycket het och vid beröring orsaka brännskada.
- Apparaten får endast anslutas till ett jordat vägguttag.
- Kontrollera nätsladden regelbundet för att se om den är skadad.
- Placera och använd alltid strykjärmet på en stabil, jämn och horisontell yta.
- När du har strukit klart, när du rengör strykjärmet och också när du lämnar strykjärmet för en kort stund: ställ strykjärmet på hälen och dra ut stickkontakten ur vägguttaget.
- Apparatn är endast avsedd för hushållsbruk.

Elektromagnetiska fält (EMF)

Den här apparaten från Philips uppfyller alla standarder för elektromagnetiska fält (EMF). Om apparaten hanteras på rätt sätt och enligt instruktionerna i den här användarhandboken är den säker att använda enligt de vetenskapliga belägg som finns i dagsläget.

Miljön

- Kasta inte apparaten i hushållsoporna när den är förbrukad. Lämna in den för återvinning vid en officiell återvinningsstation, så hjälper du till att skydda miljön (Bild 8).

Support

Om du behöver support eller mer information kan du gå till Philips webbplats på www.philips.com/support eller läsa garantibroschyren.

TÜRKÇE

Giriş

Ürünümüzü satın aldığınız için teşekkür ederiz; Philips'e hoş geldiniz! Philips'in sunduğu destekten faydalanabilmek için lütfen ürününüzü şu adresten kaydedin: www.philips.com/welcome.

Önemli

Cihazı kullanmadan önce bu önemli bilgileri dikkatlice okuyun ve gelecekte başvurmak üzere saklayın.

Tehlike

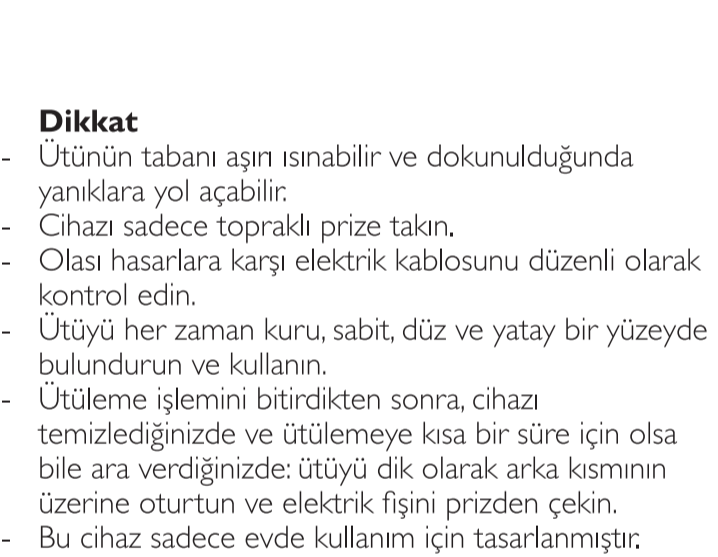
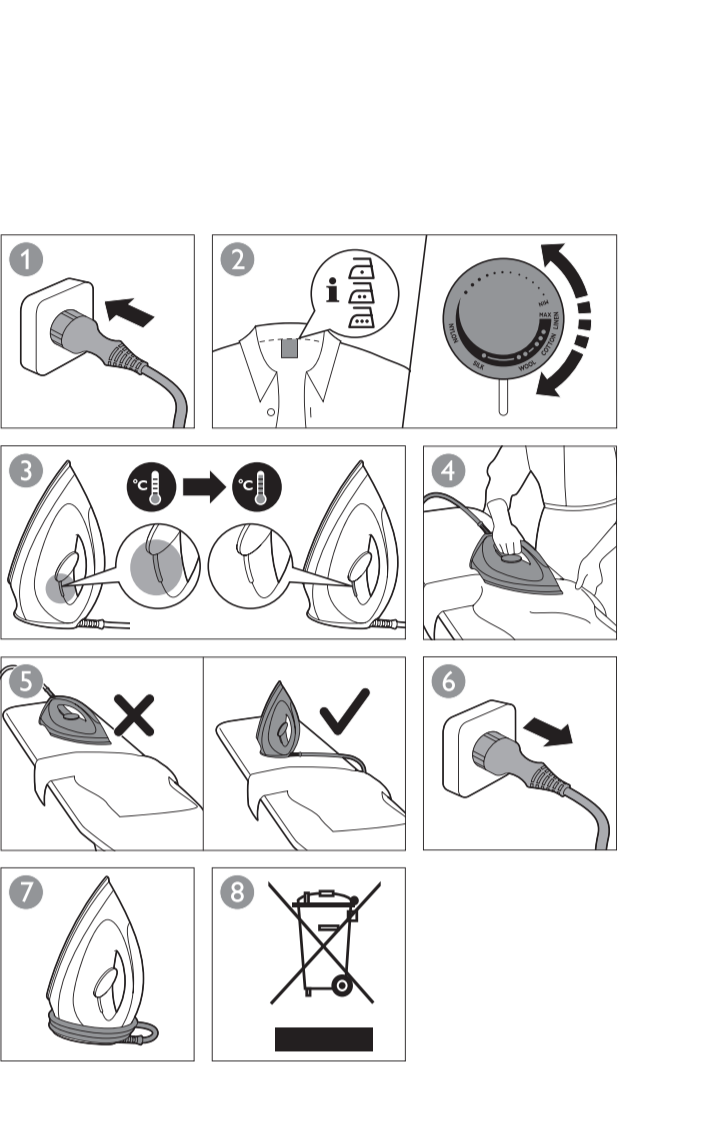
- Ütüyü asla suya batırmayın.

Uyarı

- Cihazı prize takmadan önce, tip plakasında yazılı olan gerilimin, evinizdeki şebeke gerilimiyle aynı olup olmadığını kontrol edin.
- Fiş, kablo veya cihazın kendisinde gözle görülür bir hasar varsa veya cihaz düşmüşse, cihazı kullanmayın.
- Cihazın elektrik kablosu hasarlıysa, bir tehlike oluşturmasını önlemek için mutlaka Philips'in yetki verdiği bir servis merkezi veya benzer şekilde yetkilendirilmiş kişiler tarafından değiştirilmesini sağlayın.
- Cihaz elektrige bağlıyken asla gözetimsiz bırakmayın.
- Bu cihazın 8 yaşın üzerindeki çocuklar ve fiziksel, motor ya da zihinsel becerileri gelişmemiş veya bilgi ve tecrübe açısından eksik kişiler tarafından kullanımı sadece bu kişilerin nezaretinden sorumlu kişilerin bulunması veya güvenli kullanım talimatlarının bu kişilere sağlaması ve olası tehlikelerin anlatılması durumunda mümkündür.
- Temizlik ve kullanıcı bakımı, 8 yaşından büyük ve gözetim altında olmadıkları sürece, çocuklar tarafından yapılmamalıdır.
- Küçük çocukların cihazla oynamaları engellenmelidir.
- Prize bağlı veya soğumaktayken, ütüyü ve kablosunu 8 yaşından küçük çocukların erişemeyeceği bir yerde tutun.
- Elektrik kablosunun sıcak ütü tabanına temas etmesine izin vermeyin.



User manual



Elektromanyetik alanlar (EMF)

Bu Philips cihazı elektromanyetik alanlarla (EMF) ilgili tüm standartlarla uyumludur. Bu cihaz, gereği gibi ve bu kılavuzdaki talimatlara uygun şekilde kullanıldığında, bugünün bilimsel verilerine göre kullanımı güvenlidir.

Çevre

- Kullanım ömrü sonunda, cihazı normal ev atıklarınızla birlikte atmayın; bunun yerine, geri dönüşüm için resmi toplama noktalara teslim edin. Böylece, çevrenin korunmasına yardımcı olursunuz (Şek. 8).

Destek

Destek veya bilgiye ihtiyaç duyarsanız, lütfen www.philips.com/support adresinden Philips web sitesini ziyaret edin veya dünya çapında garanti kitapçığını okuyun.

ENGLISH
 <p>Introduction</p> Congratulacions on your purchase and welcome to Philips!To fully benefit from the support that Philips offers, register your product at www.philips.com/welcome .
Important
Read this important information carefully before you use the appliance and save it for future reference.
Danger
- Never immerse the iron in water.
Warning
- Check if the voltage indicated on the type plate corresponds to the local mains voltage before you connect the appliance.
- Do not use the appliance if the plug, the mains cord or the appliance itself shows visible damage, or if the appliance has been dropped.
- If the mains cord is damaged, you must have it replaced by Philips, a service centre authorised by Philips or similarly qualified persons in order to avoid a hazard.
- Never leave the appliance unattended when it is connected to the mains.
- This appliance can be used by children aged from 8 and above and persons with reduced physical, sensory or mental capabilities or lack of experience and knowledge if they have been given supervision or instruction concerning use of the appliance in a safe way and if they understand the hazards involved.
- Cleaning and user maintenance shall not be made by children unless they are older than 8 and supervised.
- Children should be supervised to ensure that they do not play with the appliance.
- Keep the iron and its cord out of the reach of children less than 8 years of age when it is connected to the mains or cooling down.
- Do not let the mains cord come into contact with the hot soleplate of the iron.
Caution
- The soleplate of the iron can become extremely hot and may cause burns if touched.
- Only connect the appliance to an earthed wall socket.
- Check the mains cord regularly for possible damage.
- Always place and use the iron on a stable, level and horizontal surface.
- When you have finished ironing, when you clean the appliance and also when you leave the iron even for a short while: put the iron on its heel and remove the mains plug from the wall socket.
- The appliance is intended for household use only.

Electromagnetic fields (EMF)
 <p>This Philips appliance complies with all standards regarding electromagnetic fields (EMF). If handled properly and according to the instructions in this user manual, the appliance is safe to use based on scientific evidence available today.</p>

Environment
 <ul style="list-style-type: none">Do not throw away the appliance with the normal household waste at the end of its life, but hand it in at an official collection point for recycling. By doing this, you help to preserve the environment (Fig. 8).

Support
 <p>If you need support or information, please visit the Philips website at www.philips.com/support or read the worldwide guarantee leaflet.</p>

DANSK
 <p>Introduktion</p> Tillykke med dit køb og velkommen til Philips! For at få fuldt udbytte af den support, Philips tilbyder, skal du registrere dit produkt på www.philips.com/welcome .

Vigtigt
Læs disse vigtige oplysninger omhyggeligt igennem, inden apparatet tages i brug, og gem dem til eventuel senere brug.

Fare
- Kom aldrig strygejernet ned i vand.
Advarsel
- Kontrollér, om spændingsangivelsen på typeskiltet svarer til den lokale netspænding, før du tilslutter apparatet.
- Brug ikke apparatet, hvis stik, ledning eller selve apparatet viser tegn på beskadigelse, eller hvis apparatet er blevet tabt.
- Hvis netledningen beskadiges, må den kun udskiftes af Philips, et autoriseret Philips-serviceværksted eller en tilsvarende kvalificeret fagmand for at undgå enhver risiko.
- Hold altid apparatet under opsyn, når det er tilsluttet strø m.
- Dette apparat kan bruges af børn fra 8 år og opefter og personer med reducerede fysiske, sensoriske eller mentale evner eller manglende erfaring og viden, hvis de er blevet instrueret i sikker brug af apparatet og forstår de medfølgende risici.
- Rengøring og vedligeholdelse må ikke foretages af børn, medmindre de er over 8 år gamle og under opsyn.
- Apparatet bør holdes uden for børns rækkevidde for at sikre, at de ikke kan komme til at lege med det.
- Hold strygejernet og dets ledning uden for rækkevidde for børn under 8 år, når det er tilsluttet eller kører ned.
- Lad ikke netledningen komme i kontakt med den varme strygesål på strygejernet.

Forsigtig
- Strygesålen kan blive ekstremt varm og forårsage brandsår ved berøring.
- Apparatet må kun sluttes til en stikkontakt med jordforbindelse.
- Kontrollér med jævne mellemrum, at netledningen er hel og ubeskadiget.
- Anbring og brug altid strygejernet på et stabilt, plant og vandret underlag.
- Når du er færdig med at stryge, når du rengør apparatet, og når du forlader strygejernet – selv om det kun er i et kort øjeblik – skal du stille strygejernet på højkant og tage stikket ud af stikkontakten.
- Apparatet er kun beregnet til almindelig husholdningsbrug.
Elektromagnetiske felter (EMF)
Dette Philips-apparat overholder alle standarder for elektromagnetiske felter (EMF). Ved korrekt anvendelse i overensstemmelse med instruktionerne i denne brugsvejledning, er apparatet sikkert at anvende, ifølge den videnskabelige viden, der er tilgængelig i dag.

Miljøhensyn
 <ul style="list-style-type: none">Apparatet må ikke smides ud sammen med det almindelige husholdningsaffald, når det til sin tid kasseres. Aflever det i stedet på en kommunal genbrugsstation. På den måde er du med til at beskytte miljøet (fig. 8).

Støtte
 <p>Hvis du brug for hjælp eller oplysninger bedes du besøge Philips' websted på www.philips.com/support eller læse i folderen "World-Wide Guarantee".</p>

DEUTSCH
 <p>Einführung</p> Herzlichen Glückwunsch zu Ihrem Kauf und willkommen bei Philips! Um das Kundendienstangebot von Philips vollständig nutzen zu können, sollten Sie Ihr Produkt unter www.philips.com/welcome registrieren.

Wichtig
Lesen Sie diese wichtigen Informationen vor dem Gebrauch des Geräts aufmerksam durch, und bewahren Sie sie für eine spätere Verwendung auf.

Gefahr
- Tauchen Sie das Bügeleisen nicht in Wasser.
Warnhinweis
- Prüfen Sie vor Inbetriebnahme des Geräts, ob die auf dem Typenschild angegebene Betriebsspannung mit der örtlichen Netzspannung übereinstimmt.
- Verwenden Sie das Gerät nicht, wenn der Netzstecker, das Netzkabel oder das Gerät selbst beschädigt ist oder das Gerät heruntergefallen ist.
- Um Gefährdungen zu vermeiden, darf ein defektes Netzkabel nur von einem Philips Service-Center, einer von Philips autorisierten Werkstatt oder einer ähnlich qualifizierten Person durch ein Original-Ersatzkabel ersetzt werden.
- Lassen Sie das Gerät nicht unbeaufsichtigt, solange es mit dem Stromnetz verbunden ist.
- Dieses Gerät kann von Kindern ab 8 Jahren und Personen mit eingeschränkten physischen, sensorischen oder psychischen Fähigkeiten oder Mangel an Erfahrung und Kenntnis benutzt werden, wenn sie bei der Verwendung beaufsichtigt werden oder Anweisung zum sicheren Gebrauch des Geräts erhalten und die Gefahren verstanden haben.
- Reinigung und Pflege des Geräts darf nicht von Kindern durchgeführt werden, außer Sie sind älter als 8 Jahre und beaufsichtigt.
- Achten Sie darauf, dass Kinder nicht mit dem Gerät spielen.
- Halten Sie das Bügeleisen und das Netzkabel außerhalb der Reichweite von Kindern unter 8 Jahren, wenn das Gerät eingeschaltet ist oder abkühlt.
- Lassen Sie das Netzkabel nicht mit der heißen Bügelsohle in Kontakt kommen.

Achtung
- Achten Sie darauf, dass Sie die heiße Bügelsohle nicht berühren, um Verbrennungen zu vermeiden.
- Schließen Sie das Gerät nur an eine geerdete Steckdose an.
- Überprüfen Sie das Netzkabel regelmäßig auf mögliche Beschädigungen.
- Verwenden Sie das Bügeleisen immer auf einer stabilen, ebenen und waagerechten Unterlage.
- Wenn Sie das Bügeln beenden, das Gerät reinigen oder den Raum nur kurz verlassen, stellen Sie das Bügeleisen aufrecht und ziehen Sie den Netzstecker aus der Steckdose.
- Dieses Gerät ist nur für den Gebrauch im Haushalt bestimmt.

Elektromagnetische Felder

Dieses Philips Gerät erfüllt sämtliche Normen bezüglich elektromagnetischer Felder (EMF). Nach aktuellen wissenschaftlichen Erkenntnissen ist das Gerät sicher im Gebrauch, sofern es ordnungsgemäß und entsprechend den Anweisungen in dieser Bedienungsanleitung gehandhabt wird.

Umwelt
 <ul style="list-style-type: none">Werfen Sie das Gerät am Ende der Lebensdauer nicht in den normalen Hausmüll. Bringen Sie es zum Recycling zu einer offiziellen Sammelstelle. Auf diese Weise helfen Sie, die Umwelt zu schonen (Abb. 8).

Unterstützung
 <p>Für Unterstützung und weitere Informationen besuchen Sie die Philips Website unter www.philips.com/support, oder lesen Sie das weltweite Garantieheft.</p>

Ελληνικά
 <p>Εισαγωγή</p> Συγχαρητήρια για την αγορά σας και καλώς ήρθατε στη Philips! Για να επωφεληθείτε πλήρως από την υποστήριξη που παρέχει η Philips, δηλώστε το προϊόν σας στην ιστοσελίδα www.philips.com/welcome .

Σημαντικό
Διαβάστε αυτές τις σημαντικές πληροφορίες προσεκτικά πριν χρησιμοποιήσετε τη συσκευή και φυλάξτε τις για μελλοντική αναφορά.

κίνδυνος
- Μη βυθίζετε ποτέ το σίδερο σε νερό.
Προειδοποίηση
- Ελέγξτε εάν η τάση που αναγράφεται στο πινακίδιο στοιχείων του προϊόντος αντιστοιχεί στην τοπική τάση ρεύματος πριν συνδέσετε τη συσκευή.
- Μην χρησιμοποιείτε τη συσκευή εάν το φως, το καλώδιο ή η ίδια η συσκευή παρουσιάζει κάποια ορατή φθορά ή εάν η συσκευή έχει πέσει κάτω.
- Εάν το καλώδιο υποστεί φθορά, θα πρέπει να αντικατασταθεί από ένα κέντρο σέρβις εξουσιοδοτημένο από τη Philips ή από εξίσου εξειδικευμένα άτομα προς αποφυγή κινδύνου.
- Μην αφήντε ποτέ τη συσκευή χωρίς επίβλεψη όταν είναι συνδεδεμένη στο ρεύμα.
- Αυτή η συσκευή μπορεί να χρησιμοποιηθεί από παιδιά ηλικίας 8 ετών και άνω, καθώς και από άτομα με περιορισμένες σωματικές, αισθητηρίες ή διανοητικές ικανότητες ή χωρίς εμπειρία και γνώση, με την προϋπόθεση ότι τη χρησιμοποιούιν υπό επίβλεψη ή έχουν λάβει οδηγίες σχετικά με την ασφαλή της χρήση και κατανοούν τους ενεχόμενους κινδύνους.
- Τα παιδιά δεν πρέπει να καθαρίζουν και να συντηρούν τη συσκευή παρά μόνον αν είναι ηλικίας άνω των 8 ετών και επιβλέπονται.
- Τα παιδιά πρέπει να επιβλέπονται, ώστε να μην παίζουν με τη συσκευή.
- Όταν το σίδερο είναι συνδεδεμένο στην πρίζα ή κρουώνει, κρατήστε το με το καλώδιό του σε σημείο που δεν το φτάνουν παιδιά κάτω των 8 ετών.
- Μην αφήντε το καλώδιο να έρθει σε επαφή με τη ζεστή πλάκα του σιδήρου.

Προσοχή
- Η πλάκα του σιδήρου μπορεί να φτάσει σε εζαιρετικά υψηλή θερμοκρασία και ενδέχεται να σας προκαλέσει εγκαύματα εάν την αγγίζετε.
- Συνδέετε τη συσκευή μόνο σε πρίζα με γείωση.
- Ελέγχετε τακτικά το καλώδιο για πιθανή φθορά.

- Τοποθετείτε και χρησιμοποιείτε πάντα το σίδερο σε σταθερή, επίπεδη και οριζόντια επιφάνεια.
- Όταν τελειώνετε το σιδέρωμα, όταν καθαρίζετε τη συσκευή και επίσης όταν αφήνετε το σίδερο ακόμη και για λίγο: τοποθεήστε το σίδερο όρθιο και βγάλτε το φις από την πρίζα.
- Αυτή η συσκευή προορίζεται για οικιακή χρήση μόνο.

η Λεκτρομαγνητικά πεδία (EMF)
 <p>Η συγκεκριμένη συσκευή της Philips συμμορφώνεται με όλα τα πρότυπα που αφορούν τα ηλεκτρομαγνητικά πεδία (EMF). Εάν γίνει σωστός χειρισμός και σύμφωνα με τις οδηγίες του παρόντος εγχειριδίου χρήσης, η συσκευή είναι ασφαλής στη χρήση βάσει των επιστημονικών αποδείξεων που είναι διαθέσιμες μέχρι σήμερα.</p>

Περιβάλλον
 <ul style="list-style-type: none">Στο τέλος της ζωής της συσκευής μην την πετάξετε μαζί με τα συνηθισμένα απορρίμματα του σπιτιού σας, αλλά παραδώστε την σε ένα επίσημο σημείο συλλογής ή ανακύκλωση. Με αυτόν τον τρόπο θα βοηθήσετε στην προστασία του περιβάλλοντος (Εικ. 8).

Υποστήριξη
 <p>Αν χρειάζεστε υποστήριξη ή πληροφορίες, επισκεφτείτε την τοποθεσία της Philips στη διεύθυνση www.philips.com/support ή διαβάστε το φυλλάδιο της διεθνούς εγγύησης.</p>

ESPAÑOL

Introducción
 <p>Enhorabuena por la compra de este producto y bienvenido a Philips. Para sacar el mayor partido de la asistencia que Philips le ofrece, registre su producto en www.philips.com/welcome.</p>

Importante
Antes de usar el aparato, lea atentamente esta información importante y consérvela por si necesitara consultarla en el futuro.

Peligro
- No sumerja nunca la plancha en agua.
Advertencia
- Antes de enchufar el aparato, compruebe si el voltaje indicado en la placa de modelo se corresponde con el voltaje de red local.
- No utilice el aparato si la clavija, el cable de alimentación o el propio aparato tienen daños visibles, o si el aparato se ha caído.
- Si el cable de alimentación está dañado, debe ser sustituido por Philips o por un centro de servicio autorizado por Philips, con el fin de evitar situaciones de peligro.
- No deje nunca el aparato desatendido cuando esté enchufado a la toma de corriente.
- Este aparato puede ser usado por niños a partir de 8 años y por personas con su capacidad física, psíquica o sensorial reducida y por quienes no tengan los conocimientos y la experiencia necesarios, si han sido supervisados o instruidos acerca del uso del aparato de forma segura y siempre que sepan los riesgos que conlleva su uso.
- Los niños no deben llevar a cabo la limpieza ni el mantenimiento a menos que tengan más de 8 años o sean supervisados.
- Asegúrese de que los niños no jueguen con este aparato.
- Mantenga la plancha y su cable fuera del alcance de los niños menores de 8 años cuando esté conectada a la red eléctrica o se esté enfriando.
- No permita que el cable de alimentación entre en contacto con la suela caliente de la plancha.

Precaución
- La suela de la plancha puede calentarse mucho y, si se toca, puede causar quemaduras.
- Conecte el aparato sólo a un enchufe con toma de tierra.
- Compruebe el cable de alimentación con regularidad por si estuviera dañado.
- Ponga y utilice siempre la plancha sobre una superficie estable, plana y horizontal.
- Cuando haya acabado de planchar, cuando limpie el aparato o cuando deje la plancha aunque sólo sea durante un momento, ponga la plancha sobre su talonera y desenchúfela de la red.
- El aparato está diseñado sólo para uso doméstico.

Campos electromagnéticos (CEM)
 <p>Este aparato Philips cumple todos los estándares sobre campos electromagnéticos (CEM). Si se utiliza correctamente y de acuerdo con las instrucciones de este manual, el aparato se puede usar de forma segura según los conocimientos científicos disponibles hoy en día.</p>
Medio ambiente
 <ul style="list-style-type: none">Al final de su vida útil, no tire el aparato junto con la basura normal del hogar. Lévele a un punto de recogida oficial para su reciclado. De esta manera ayudará a conservar el medio ambiente (fig. 8).

Soporte
 <p>Si necesita asistencia o información, visite el sitio Web de Philips en www.philips.com/support o lea el folleto de Garantía Mundial.</p>

SUOMI

Johdanto
 <p>Onnitelut ostoksestasi ja tervetuloa Philips-tuotteiden käyttäjäksi! Hyödynnä Philipsin tuki ja rekisteröi tuotteesi osoitteessa www.philips.com/welcome.</p>

Tärkeää
Lue nämä tärkeät tiedot huolellisesti ennen laitteen ensimmäistä käyttökertaa ja säilytä se vastaisen varalle.

Vaara
- Älä upota silitysrauta a veteen.
Varoitus
- Tarkista, että laitteen tyyppikilven jännit emerkintä vastaa paikallista verkkojännitettä, ennen kuin liität laitteen pistorasiaan.
- Älä käytä laitetta, jos sen pistoke, virtajohto tai jokin muu osa on viallinen tai jos laite on pudonnut.
- Jos virtajohto on vahingoittunut, se on oman turvallisuut tesi vuoksi hyvä vaihdattaa Philipsin valtuuttamassa huoltoliikkeessä tai muulla ammattitaitoisella korjaajalla.
- Laitetta ei saa koskaan jättää ilman valvontaa silloin, kun se on liitetty sähköverkkoon.
- Laitetta voivat käyttää myös yli -8vuotiaat lapset ja henkilöt, joiden fyysinen tai henkinen toimintakyky on rajoittunut tai joilla ei ole kokemusta tai tietoa laitteen käytöstä, jos heitä on neuvottu laitteen turvallisesta käytöstä tai tarjolla on turvallisen käytön edellyttämä valvonta ja jos he ymmärtävät laitteeseen liittyvät vaarat.
- Lasten ei saa antaa puhdistaa tai huoltaa laitetta ilman valvontaa.
- Pienten lasten ei saa antaa leikkiä laitteella.
- Pidä silitysrauta ja sen johto alle -8vuotiaiden lasten ulottumattomissa silloin, kun se on kytketty verkkovirtaan tai jäähtymässä.
- Älä anna virtajohdon koskettaa laitteen kuumaa pohjaa.

Varoitus
- Silitysraudan pohja tulee hyvin kuumaksi ja kosk ettaessa se voi aiheuttaa palovamman.
- Liitä laite vain maadoitettuun pistorasiaan.
- Tarkista virtajohdon kunto säännöllisesti.
- Säilytä ja käytä silitysrauta tukevalla, tasaisella ja vaakasuoralla alustalla.
- Aseta silitysrauta pystyasentoon ja irrota pistoke pistorasiasta aina, kun lopetat silittämisen, kun puhdistat laitetta tai kun hetkeksikin poistut silitysraudan luota.
- Tämä laite on tarkoitettu vain kotitalouksien käyttöön.

Sähkömagneettiset kentät (EMF)

Tämä Philips-laite vastaa kaikkia sähkömagneettisia kenttiä (EMF) koskevia standardeja. Jos laitetta käytetään oikein ja tämän käyttöohjeen ohjeiden mukaisesti, sen käyttäminen on turvallista tämänhetkisen tutkimustiedon perusteella.

Ympäristöasiat
 <ul style="list-style-type: none">Älä hävitä vanhoja laitteita tavallisen talousjätteen mukana, vaan toimita ne valtuutettuun kierrätyspisteeseen. Näin autat vähentämään ympäristölle aiheutuvia haittavaikutuksia (Kuva 8).

Tuki
 <p>Jos haluat tukea tai lisätietoja, käy Philipsin verkkosivuilla osoitteessa www.philips.com/support tai lue kansainvälinen takuulehtinen.</p>

FRANÇAIS

Introduction
 <p>Félicitations pour votre achat et bienvenue dans l'univers Philips ! Pour profiter pleinement de l'assistance Philips, enregistrez votre produit sur le site à l'adresse suivante : www.philips.com/welcome.</p>

Important
Lisez attentivement ces informations importantes avant d'utiliser l'appareil et conservez-les pour un usage ultérieur.

Danger
- Ne plongez jamais le fer dans l'eau.
Avertissement
- Avant de brancher l'appareil, vérifiez que la tension indiquée sur la plaque signalétique correspond à la tension secteur locale.
- N'utilisez pas l'appareil si la fiche, le cordon d'alimentation ou l'appareil lui-même est endommagé, ou s'il est tombé.
- Si le cordon d'alimentation est endommagé, il doit être remplacé par Philips, par un Centre Service Agréé Philips ou par un technicien qualifié afin d'éviter tout accident.
- Ne laissez jamais l'appareil sans surveillance pendant qu'il est branché.
- Cet appareil peut être utilisé par des enfants âgés de 8 ans ou plus, des personnes dont les capacités physiques, sensorielles ou intellectuelles sont réduites ou des personnes manquant d'expérience et de connaissances, à condition que ces enfants ou personnes soient sous surveillance ou qu'ils aient reçu des instructions quant à l'utilisation sécurisée de l'appareil et qu'ils aient pris connaissance des dangers encourus.
- Le nettoyage et l'entretien ne doivent pas être réalisés par des enfants sauf s'ils sont âgés de plus de 8 ans et sous surveillance.
- Veillez à ce que les enfants ne puissent pas jouer avec l'appareil.
- Gardez le fer et son cordon d'alimentation hors de portée des enfants de moins de 8 ans lorsqu'il est allumé ou qu'il refroidit.
- Évitez tout contact entre le cordon d'alimentation et la semelle du fer à repasser lorsqu'elle est chaude.
Attention
- La semelle du fer à repasser peut devenir très chaude et peut par conséquent provoquer des brûlures si vous la touchez.
- Branchez l'appareil uniquement sur une prise secteur mise à la terre.
- Vérifiez régulièrement l'état du cordon d'alimentation.
- Placez et utilisez toujours le fer à repasser sur une surface stable, plane et horizontale.
- Lorsque vous avez fini de repasser; pendant que vous nettoyez l'appareil ou même si vous laissez le fer sans surveillance pendant un bref instant, placez le fer à repasser sur le talon et débranchez-le du secteur.
- L'appareil est destiné à un usage domestique uniquement.

Champs électromagnétiques (CEM)
 <p>Cet appareil Philips est conforme à toutes les normes relatives aux champs électromagnétiques (CEM). Il répond aux règles de sécurité établies sur la base des connaissances scientifiques actuelles s'il est manipulé correctement et conformément aux instructions de ce mode d'emploi.</p>

Environnement
 <ul style="list-style-type: none">Lorsqu'il ne fonctionnera plus, ne jetez pas l'appareil avec les ordures ménagères, mais déposez-le à un endroit assigné à cet effet, où il pourra être recyclé.Vous contribuerez ainsi à la protection de l'environnement (fig. 8).

Support
 <p>Si vous avez besoin d'une assistance ou d'informations supplémentaires, consultez le site Web de Philips à l'adresse www.philips.com/support ou lisez le dépliant sur la garantie internationale.</p>